

# BULLETIN DE SUIVI DES PRIX EN RDC

Bulletin Numéro 30 : Semaine du 16 au 21 Novembre 2020

Avec l'appui de :



## Couverture géographique de l'indice des prix à la consommation de la RDC

L'INS collecte les prix d'un panier de produits dans les onze chefs-lieux des anciennes Provinces. La représentativité des résultats au niveau national est assurée par la prise en compte de la structure des dépenses de consommation des 26 Provinces dans la pondération des 11 Provinces échantillon.

## Aperçu de l'évolution des prix en RDC



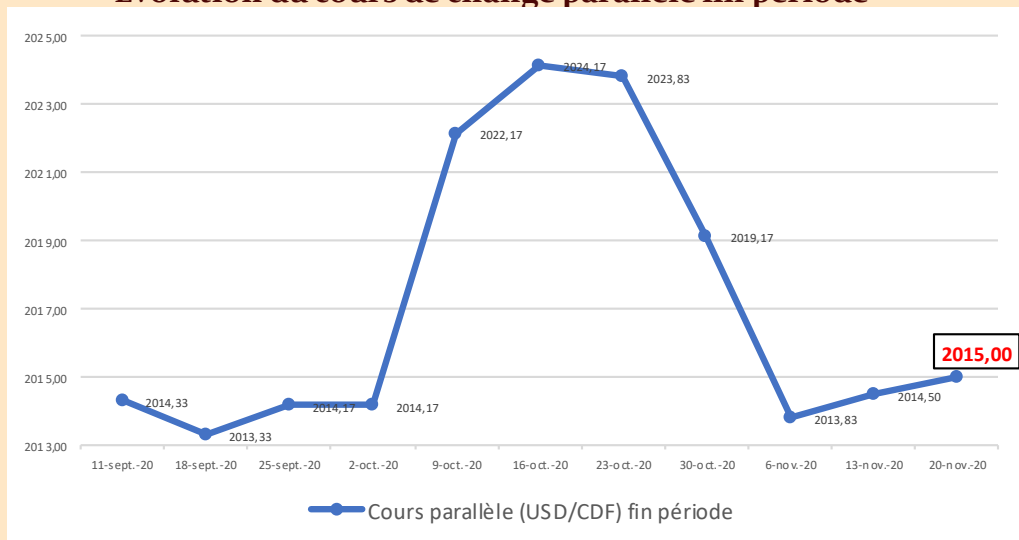
Une accélération du rythme de formation des prix a caractérisé la semaine. En effet, le taux d'inflation hebdomadaire s'est établi à 0,107% contre 0,095% la semaine précédente. En cumul, il a atteint 14,758% et 15,577% en glissement annuel.

Dans les mêmes conditions, l'année 2020 pourrait se clôturer avec un taux d'inflation de 16,450% face à un objectif de 7,0%.

De par leurs poids respectifs, les fonctions ci-après ont beaucoup contribué à l'inflation nationale. Il s'agit respectivement de: Produits alimentaires et boissons non alcoolisées (74,999%), logement, eau, électricité, gaz et autres combustibles (14,811%), articles d'habillement et chaussures (4,228%), restaurants et hôtels (3,234%), boissons alcoolisées et tabac (2,483%), transports (0,162%), ainsi que les meubles, articles de ménage et entretien courant de la maison (0,084%).

Le Franc congolais s'est légèrement déprécié de 0,025% par rapport au Dollar américain. Le taux de change s'est fixé à CDF 2015,00 pour 1 USD contre CDF 2014,50 une semaine plus tôt.

## Evolution du cours de change parallèle fin période



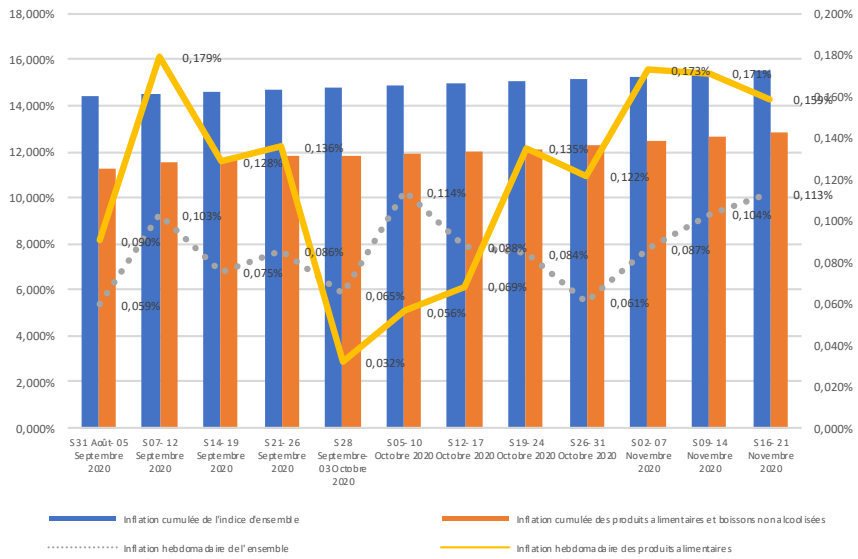
Source : Banque Centrale du Congo

Taux de change parallèle désigne le taux de change pratiqué par les cambistes informels

Le taux d'inflation hebdomadaire s'est établi à 0,113% après 0,104% une semaine plus tôt, portant le cumul annuel à 15,496% et le glissement annuel à 16,302%. Il atteindrait 17,280% en annualisé.

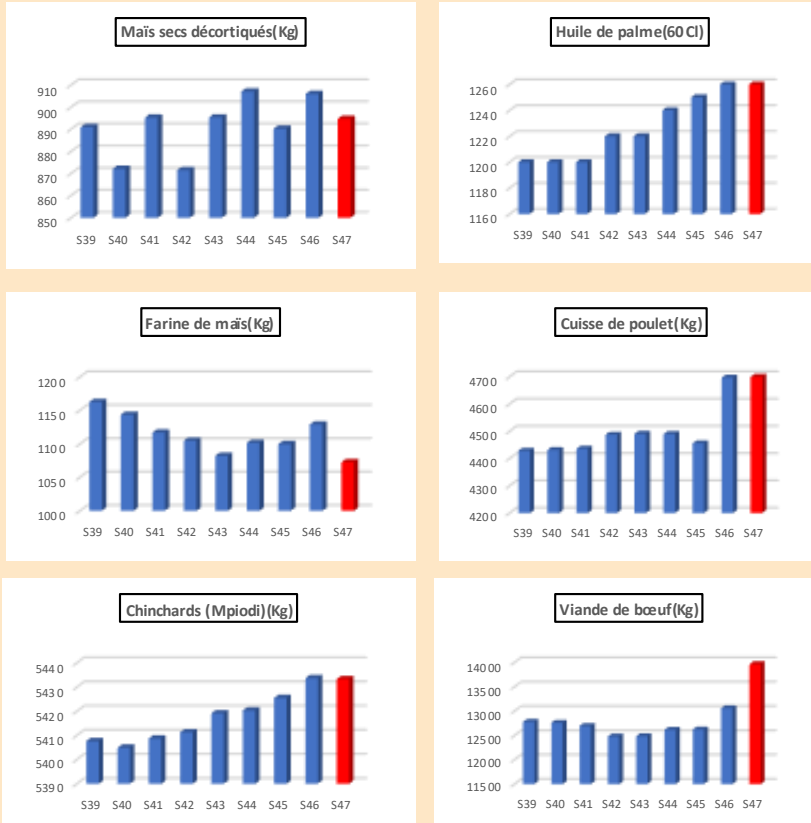
## Section 1 : Inflation

### Evolution de l'inflation hebdomadaire et cumulée à



L'inflation des produits alimentaires est due entre autres à la hausse des Sel, épices, sauces et autres produits alimentaires (+0,576%), des poissons (+0,259%), des Pommes de terre, manioc et autres tubercules et bananes plantain (+0,161%), des pains et céréales (+0,157%), des légumes (+0,150%), des boissons non alcoolisées (+0,142%) et des viandes (+0,064%).

### Evolution des prix de quelques produits alimentaires à Kinshasa (en CDF)



## Section 2 : Suivi des prix de gros

Le suivi des prix des gros des différents marchés de Kinshasa est marqué par la hausse des prix du riz importé, du riz local, de la farine de froment, du semoule de maïs, de la viande de bœuf avec os, de Makosso, du poulet frais congelé, de l'huile végétale locale, du sel de cuisine, de la tomate fraîche, des savons de lessive, des cossettes de manioc, ainsi que du poisson chinchard.

Par contre, il est à signaler la baisse des prix de la farine de maïs, du maïs sec décortiqué, du carbonade, des côtelettes de porc, du poisson salé Morue, de la sardine à huile, de l'huile de palme, de l'huile végétale importée, des oignons et du sucre cristallisé.

### Prix de gros de quelques produits à Kinshasa

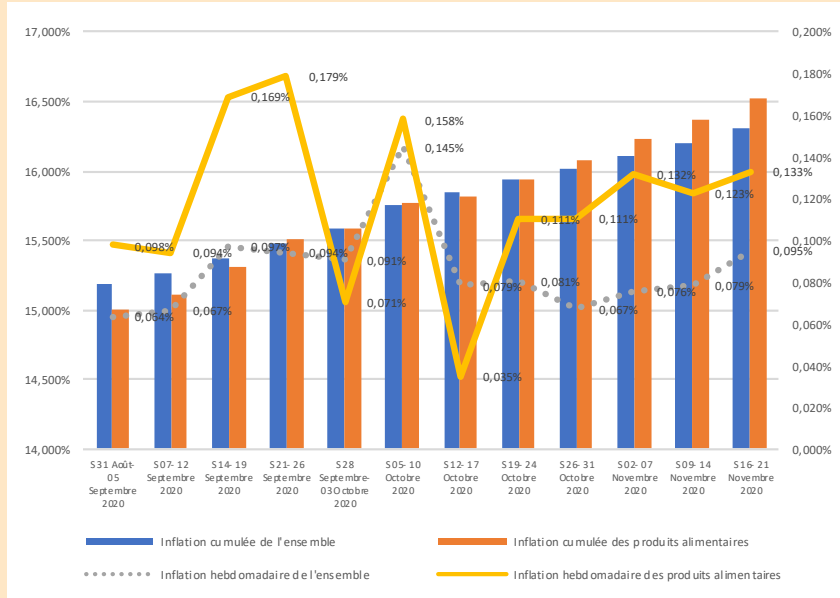
N°	Nom de la variété	Libellé Unité	Semaine du 09 au 14 Novembre 2020	Semaine du 16 au 21 Novembre 2020	Variations
			Prix moyens en CDF	Prix moyens en CDF	
1	Maïs secs décortiqués	Sac Bande verte	115401	113043	-2,043%
2	Riz importe	Sac 25 KG	40887	41850	2,356%
3	Riz local	Sac	120192	123333	2,614%
4	Farine de froment	Sac 45 KG	59054	59773	1,217%
5	Farine de maïs	Sac 25 KG	31513	31334	-0,568%
6	Semoule	Sac 25 KG	29243	29512	0,922%
7	Mbanga - Ngombe	Carton	67237	67560	0,480%
8	Viande avec os - Ngombe	Carton	73266	78000	6,462%
9	Carbonade, Viande sans os	Carton	237540	232382	-2,171%
10	côtelettes de porc	Carton	46426	44914	-3,257%
11	Makoso - Ngulu	Carton	32986	33963	2,950%
12	Poulets frais congelés Pio	Carton	61267	64273	4,907%
13	Cuisse de poulet AR	Carton	34314	33315	-2,911%
14	Mpiodi	Carton 20+	134364	144063	7,218%
15	Poissons sales Morues	Carton	106724	106244	-0,450%
16	Sardine à huile	Carton	59615	59506	-0,184%
17	Huile vegetale importee	Bidon 25 l	57146	56245	-1,576%
18	Huile de palme	Bidon 25 l	28620	27253	-4,777%
19	Huile Vegetale locale	Bidon 25 l	55520	55670	0,266%
20	Tomate fraîche	Caisse	29020	29099	0,271%
21	Oignons	filet	62136	62013	-0,199%
22	Cossettes de manioc	Sac Bande rouge	92365	97863	5,952%
23	Sucre cristallise	sac	88686	88489	-0,222%
24	Sel de cuisine, sel de table	sac	14385	15716	9,255%
25	Tomate en conserve	Carton	28886	28876	-0,035%
26	Savon de lessive genie	Carton	10132	10313	1,784%
27	Savon de lessive le coq	Carton	12098	13619	12,570%
28	Charbon de bois	Sac Bande rouge	26562	25963	-2,255%

# Evolution des prix à Lubumbashi

Au cours de cette semaine, le taux d'inflation s'est situé à 0,095% contre 0,079% la semaine précédente. En cumul, l'inflation a atteint 16,312% et pourrait se situer à 18,196% en fin 2020.

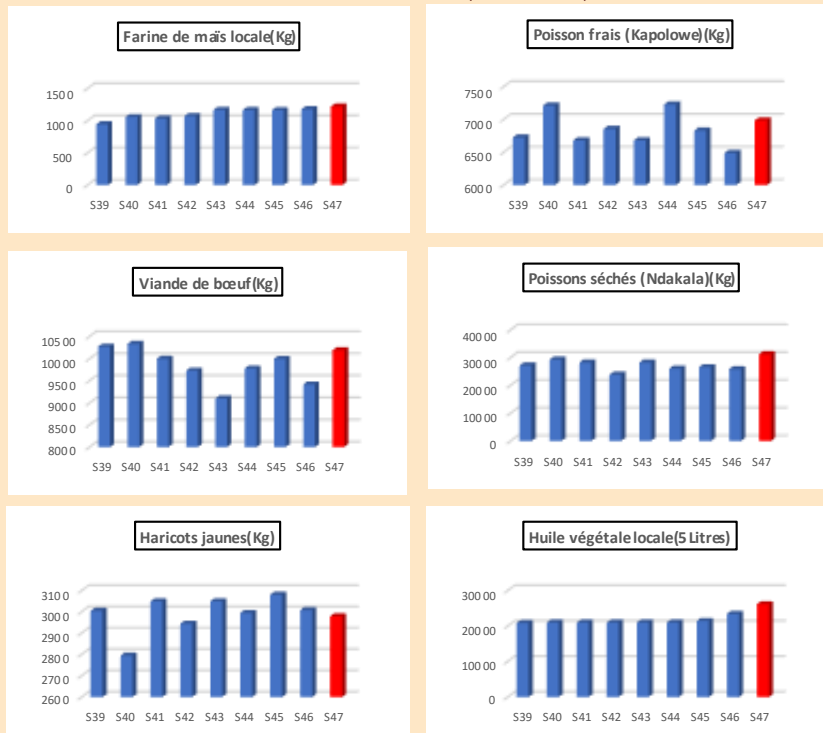
## Section 1 : Inflation

### Evolution de l'inflation hebdomadaire et cumulée à



L'inflation des produits alimentaires est due entre autres à la hausse des Sel, épices, sauces et autres produits alimentaires (+0,375%), des viandes (+0,164%), des huiles et graisses (+0,153%), des légumes (+0,152%), des pains et céréales (+0,124%) et des poissons (+0,066%).

### Evolution des prix moyens de quelques produits à Lubumbashi (en CDF)



## Section 2 : Suivi des prix de gros

La semaine est caractérisée par stabilité des la plus part des produits, notamment la farine de maïs locale, la farine de maïs importée, la viande de bœuf sans os, la cuisse de poulet, le poisson chinchard, le silure fumé, le Makoko fumé, les fretins, le poissons salés bitoyo, l'huile végétale importée, l'huile de palme, les oignons, la tomate fraîche, la patate douce, ainsi que les cossettes de manioc.

Il est à relever une légère hausse du Tilapia frais congelé, du sel de table et du sucre cristallisé.

Par contre, les riz importé, la farine de froment et les savons de lessive ont connu une baisse des prix.

### Prix de gros de quelques produits à

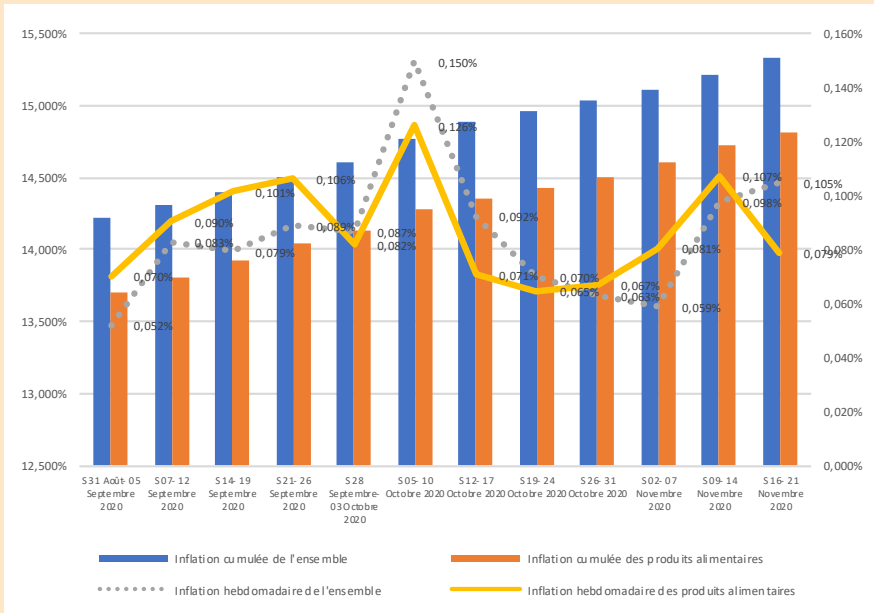
N°	Nom de la variété	Libellé Unité	Semaine du 09 au 14 Novembre 2020	Semaine du 16 au 21 Novembre 2020	Variations
			Prix moyens en CDF	Prix moyens en CDF	
1	Riz importé	25 Kg	44587	43819	-1,723%
2	Farine de froment	Sac de 25 Kg	46220	44808	-3,056%
3	Farine de maïs locale	Sac de 25 Kg	24267	24267	0,000%
4	Farine de maïs importée	Sac de 25 Kg	23517	23517	0,000%
5	Carbonnade ou viande sans os (bœuf)	Carton de 20 Kg	181711	181711	0,000%
6	Cuisse de poulet	Carton de 15 Kg	51050	51050	0,000%
7	Poisson frais (Thomson)	Carton de 30 Kg	82500	82500	0,000%
8	Tilapia frais congelé	Carton de 10 Kg	38088	40702	6,861%
9	Poissons fumés (Sillures)	Seau	30000	30000	0,000%
10	Poissons fumés (Makoki)	Seau	30000	30000	0,000%
11	Poissons séchés (Ndakala)	Seau, Sac de 10 Kg	35000	35000	0,000%
12	Poissons salés (Bitoyo)	Coli de 30 à 60 Poissons	25000	25000	0,000%
13	Huile végétale importée	Bidon de 20L	50027	50027	0,000%
14	Huile de palme	Bidon de 20L	40245	40245	0,000%
15	Oignons	Filet de 10 Kg	17416	17416	0,000%
16	Tomates fraîches	Caisse de 40 Kg	33020	33020	0,000%
17	Patates douces	Sac de 50 Kg	41381	41381	0,000%
18	Pomme de terre	Seau	13559	13564	0,038%
19	Cossettes de manioc	Sac de 80 Kg	41656	41656	0,000%
20	Sucre cristallisé	Sac de 50 Kg	82337	82404	0,081%
21	Sel de table	Carton de 20 Kg	96400	104000	7,884%
22	Tomate en conserve	Carton de 7 Kg	31407	31407	0,000%
23	Charbon de bois	Sac de 50 Kg	12850	12850	0,000%
24	Savon de lessive	Carton de 18 Kg	21131	19794	-6,328%

# Evolution des prix à Goma

Le taux d'inflation hebdomadaire au cours de la semaine du 16 au 21 novembre 2020 s'est situé à 0,105% contre 0,098% la semaine précédente. En cumul, l'inflation a atteint 15,334%. Dans les mêmes conditions, l'inflation pourrait se situer à 17,098% à la fin de l'année.

## Section 1 : Inflation

### Evolution de l'inflation hebdomadaire et cumulée à



L'inflation des produits alimentaires a été portée par : les viandes (+0,213%), les légumes (+0,158%), les huiles et graisses (+0,116%), les poissons (+0,065%) et les pains et céréales (+0,058%).

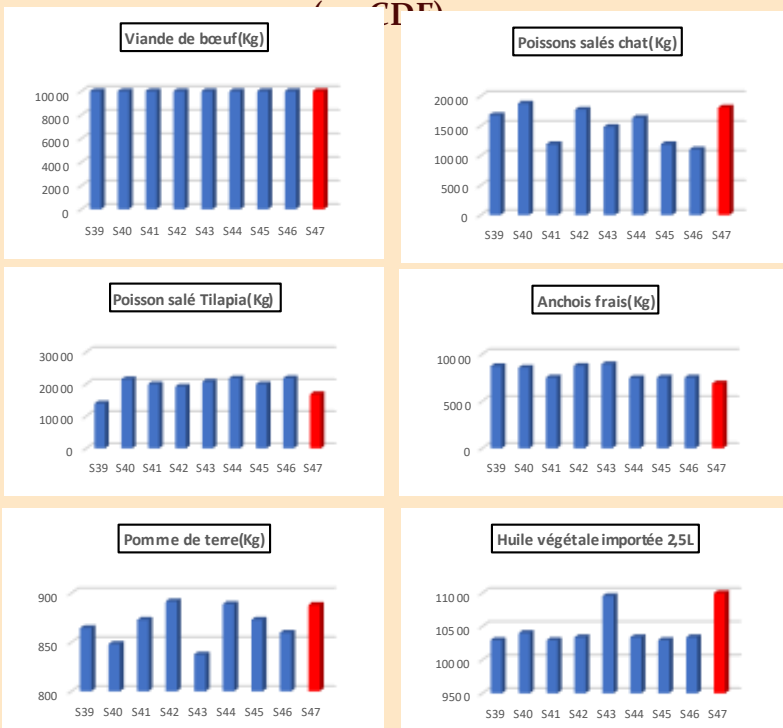
## Section 2 : Suivi des prix de gros

La semaine a connu une hausse des prix des cossettes de manioc, de semoule de maïs, du Tilapia fumé, des machoirans et du poisson chat fumé.

Par contre les haricots, la farine de froment et les bananes plantains ont connu une baisse.

En outre, plusieurs produits sont restés stables, notamment le riz local, le riz importé, la farine de maïs, le sucre cristallisé, le maïs sec décortiqué, la pomme de terre, le bois de chauffage, le charbon de bois, le poisson chinchard, le Tilapia frais, le poisson salé chat, la patate douce, les oignons, la tomate fraîche, la tomate en conserve et le sel de cuisine.

## Evolution des prix de quelques produits à Goma



## Prix de gros de quelques produits à Goma

N°	Nom de la variété	Libellé Unité	Semaine du 09 au 14 Novembre 2020	Semaine du 16 au 21 Novembre 2020	Variations
			Prix moyens en CDF	Prix moyens en CDF	
1	Riz importé	Sac de 25 kg	38786	38786	0,000%
2	Riz local	Sac de 100Kg	196667	196667	0,000%
3	Farine de maïs	Sac de 25kg	30000	30000	0,000%
4	Haricots multicolores	Sac de 100 kg	164342	161658	-1,633%
5	Farine de froment	Sac de 25 kg	38365	38145	-0,573%
6	Semoule de maïs	Sac 25 kg	27346	27437	0,331%
7	Sucre cristallisé	Sac de 50 Kg	75623	75623	0,000%
8	Maïs secs décortiqués	Sac de 100Kg	80598	80598	0,000%
9	Pomme de terre	Sac de 100 kg	95000	95000	0,000%
10	Bananes plantains fraîches	Regime Grand	20000	18619	-6,905%
11	Bois de chauffage	Stère	26667	26667	0,000%
12	Charbon de bois	Sac de 80 Kg	48341	48341	0,000%
13	Chinchards(Mpodi)	Carton de 20 kg	78242	78242	0,000%
14	Cossettes de manioc	Sac de 100Kg	72818	74766	2,676%
15	Tilapia frais	Carton de 10 kg	36351	36351	0,000%
16	Tilapia fumé	Tas de 20 pièces	63401	68333	7,780%
17	Machoiron (kabambale)	Carton de 10 kg	77800	81667	4,970%
18	Poisson chat fumé	Tas de 10 pièces	66667	68333	2,500%
19	Poissons salés chat	Tas de 10 pièces	140000	140000	0,000%
20	Patates douces	Sac	48333	48333	0,000%
21	Oignons	Bassin	25000	25000	0,000%
22	Sel de cuisine	Box de 20 kg	19450	19450	0,000%
23	Tomate en conserve	Carton de 100 pièces	35507	35507	0,000%
24	Tomates fraîches	Grand bassin	18333	18333	0,000%