

BULLETIN DE SUIVI DES PRIX EN RDC

Bulletin Numéro 28 : Semaine du 02 au 07 Novembre 2020

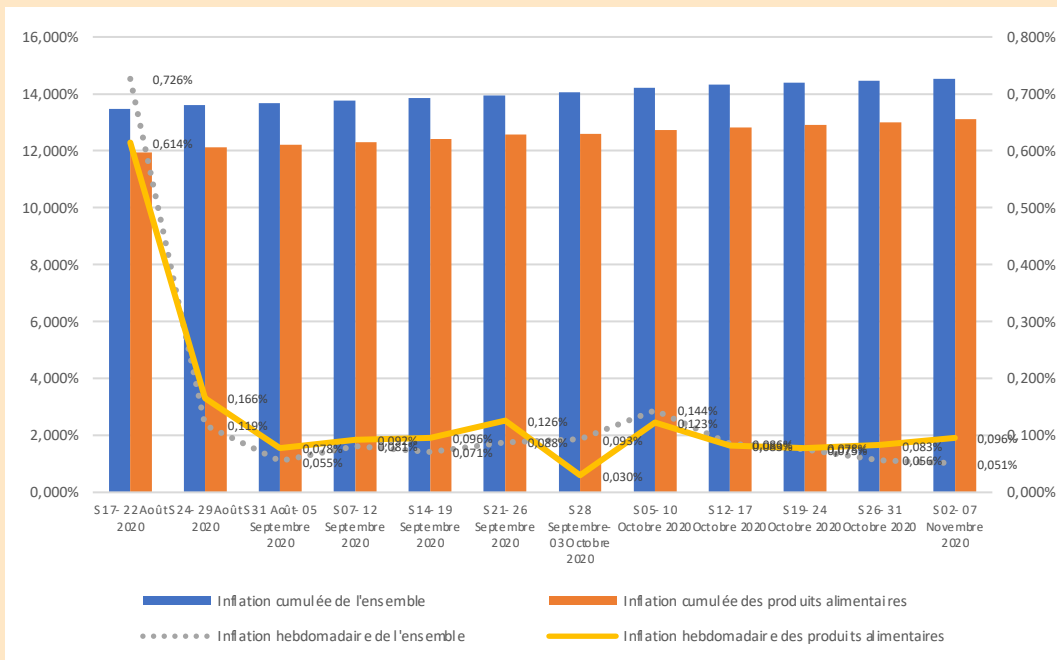
Avec l'appui de :



Couverture géographique de l'indice des prix à la consommation de la RDC

L'INS collecte les prix d'un panier de produits dans les onze chefs-lieux des anciennes Provinces. La représentativité des résultats au niveau national est assurée par la prise en compte de la structure des dépenses de consommation des 26 Provinces dans la pondération des 11 Provinces échantillon.

Aperçu de l'évolution des prix en RDC



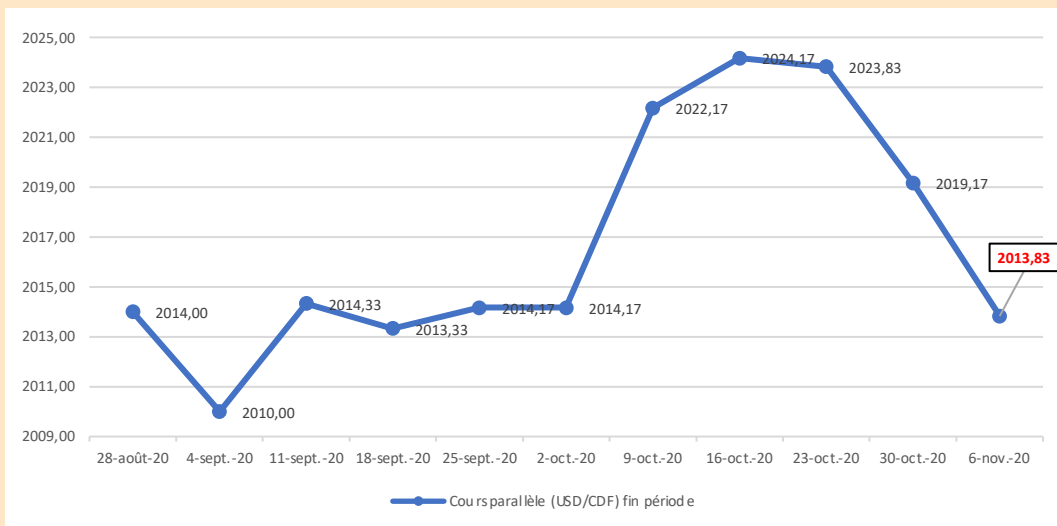
Une légère décélération du rythme de formation des prix a caractérisé la semaine. En effet, le taux d'inflation hebdomadaire s'est établi à 0,051% contre 0,056% la semaine précédente. En cumul, il a atteint 14,525% et 15,547% en glissement annuel.

Dans les mêmes conditions, l'année 2020 pourrait se clôturer avec un taux d'inflation de 16,967% face à un objectif de 7,0%.

De par leurs poids respectifs, les fonctions ci-après ont beaucoup contribué à l'inflation nationale. Il s'agit respectivement de: Produits alimentaires et boissons non alcoolisées (124,821%), ainsi que les boissons alcoolisées et tabac (-24,821%).

Le Franc congolais s'est apprécié de 0,264% par rapport au Dollar américain. Le taux de change s'est fixé à CDF 2013,83 pour 1 USD contre CDF 2019,17 une semaine plus tôt.

Evolution du cours de change parallèle fin période



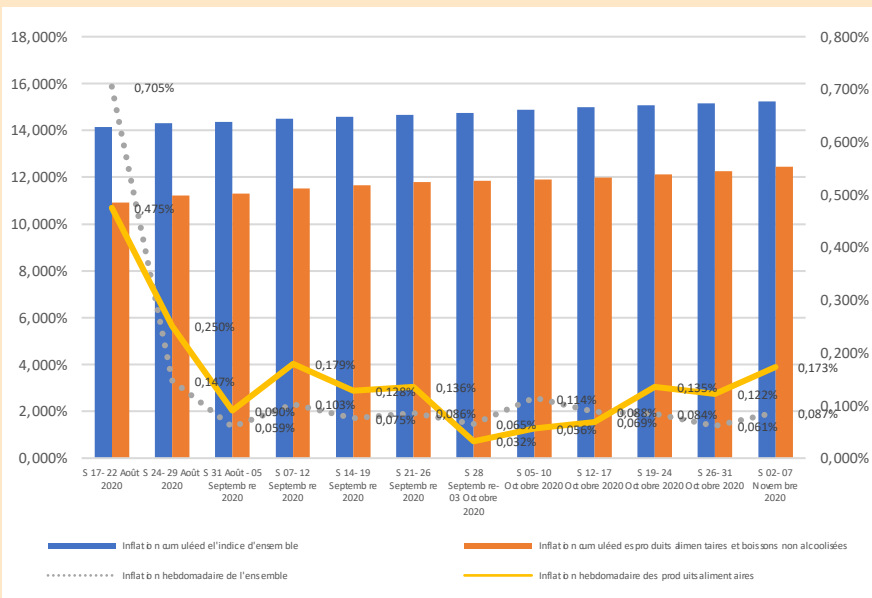
Source : Banque Centrale du Congo
Taux de change parallèle désigne le taux de change pratiqué par les cambistes informels

Evolution des prix à Kinshasa

Le taux d'inflation hebdomadaire s'est établi à 0,087% après 0,061% une semaine plus tôt, portant le cumul annuel à 15,247% et le glissement annuel à 16,244%. Il atteindrait 17,819% en annualisé.

Section 1 : Inflation

Evolution de l'inflation hebdomadaire et cumulée à Kinshasa



Section 2 : Suivi des prix de gros

La semaine est caractérisée par la baisse des prix du maïs sec décortiqué, du riz importé, des mbanga ngombe, du poisson chinchard, du poisson salé Morue, de la sardine à huile, de huile végétale importée, de l'huile végétale locale, de la tomate fraîche, des savons de lessives et du charbon de bois.

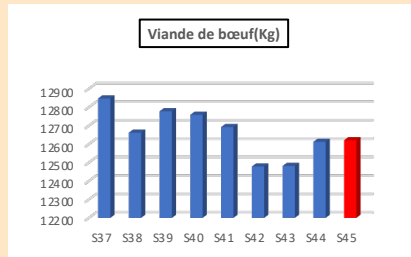
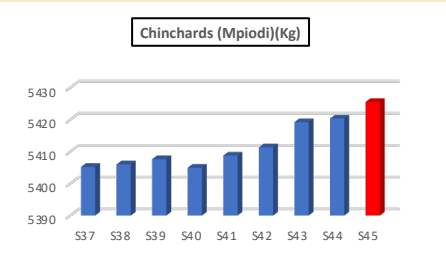
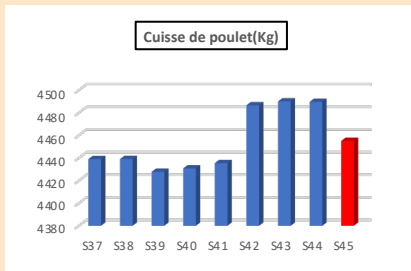
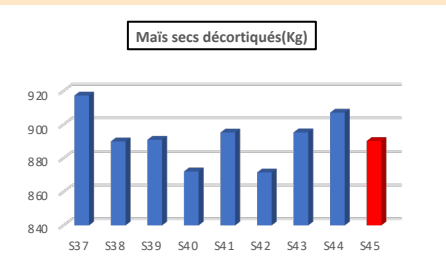
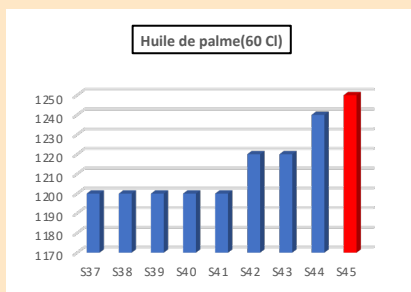
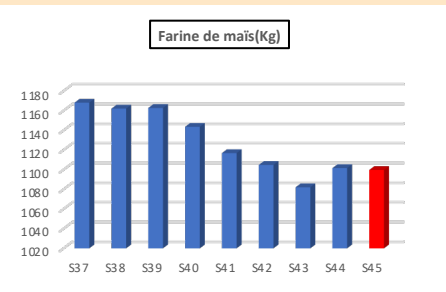
Par contre, les hausses des prix sont enregistrées pour le riz locale, la farine de froment, le semoule de maïs, la viande de bœuf avec os, du carbonade, des cossettes de manioc, les Makoso, du poulet frais congelé, de la cuisson de poulet, de oignons, des cossettes e manioc, du sucre cristallisé, du sel et de la tomate en conserve.

Prix de gros de quelques produits à Kinshasa

N°	Nom de la variété	Libellé Unité	Semaine du 26 Septem bre au 31 Octobre 2020	Semain e du 02 au 07 Novemb re 2020	Variation s
			Prix moyens en CDF	Prix moyens en CDF	
1	Maïs secs décortiqués	Sac Bande verte	120443	115401	-4,186%
2	Riz importe	Sac 25 KG	41040	40887	-0,373%
3	Riz local	Sac	112167	119638	6,661%
4	Farine de froment	Sac 45 KG	55935	59043	5,555%
5	Farine de maïs	Sac 25 KG	31489	31513	0,076%
6	Semoule	Sac 25 KG	28390	29243	3,002%
7	Mbanga - Ngombe	Carton	69376	67237	-3,083%
8	Viande avec os - Ngombe	Carton	70958	71648	0,972%
9	Carbonade, Viande sans os	Carton	228369	236895	3,733%
10	côtelettes de porc	Carton	46527	46926	0,858%
11	Makoso - Ngulu	Carton	32511	32738	0,701%
12	Poulets frais congelés Pro	Carton	58529	61267	4,678%
13	Cuisse de poulet AR	Carton	33649	34314	1,976%
14	Mpiodi	Carton 20+	137646	133355	-3,118%
15	Poissons sales Morues	Carton	107414	106724	-0,642%
16	Sardine à huile	Carton	59949	59615	-0,557%
17	Huile vegetale importee	Bidon 25 l	57773	57146	-1,085%
18	Huile de palme	Bidon 25 l	28426	28620	0,683%
19	Huile Vegetale locale	Bidon 25 l	55690	55474	-0,388%
20	Tomate fraiche	Caisse	34020	29099	-14,464%
21	Oignons	filet	61062	62488	2,335%
22	Cossettes de manioc	Sac Bande rouge	88156	90735	2,926%
23	Sucre cristallise	sac	87786	88686	1,026%
24	Sel de cuisine, sel de table	sac	14358	14385	0,189%
25	Tomate en conserve	Carton	28780	28886	0,367%
26	Savon de lessive genie	Carton	10309	10132	-1,722%
27	Savon de lessive le coq	Carton	12135	12098	-0,304%
28	Charbon de bois	Sac Bande rouge	26799	26767	-0,119%

L'inflation des produits alimentaires est due entre autres à la hausse des poissons (+0,350%), des pains et céréales (+0,228%), des légumes (+0,188%), des Sel, épices, sauces et autres produits alimentaires (+0,133%), des viandes (+0,075%), des fruits (+0,038) et des Pommes de terre, manioc et autres tubercules et bananes plantain (+0,037).

Evolution des prix de quelques produits alimentaires à Kinshasa (en CDF)

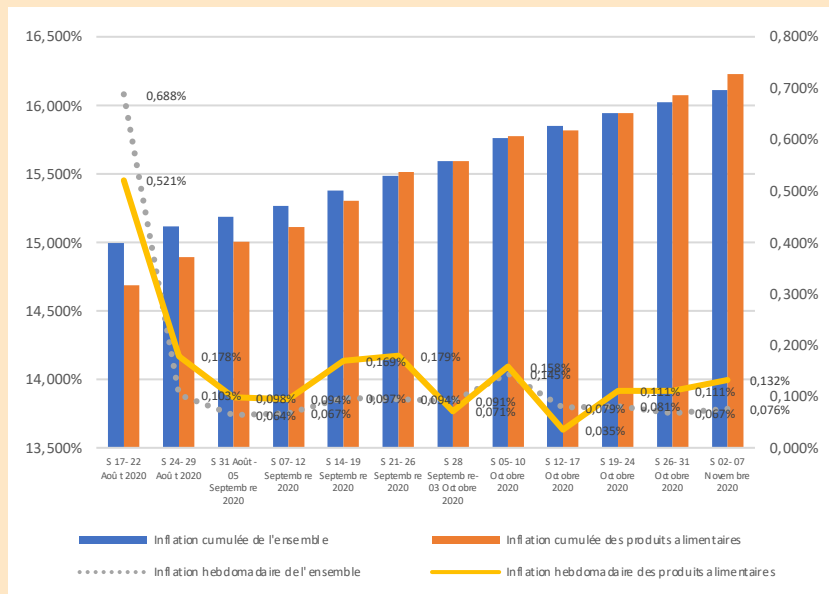


Evolution des prix à Lubumbashi

Au cours de cette semaine, le taux d'inflation s'est situé à 0,076% contre 0,067% la semaine précédente. En cumul, l'inflation a atteint 16,109% et pourrait se situer à 18,839% en fin 2020.

Section 1 : Inflation

Evolution de l'inflation hebdomadaire et cumulée à Lubumbashi



L'inflation des produits alimentaires est due entre autres à la hausse des Sel, épices, sauces et autres produits alimentaires (+0,241%), des légumes (+0,285%), des pains et céréales (+0,104%) et des viandes (+0,066%).

Section 2 : Suivi des prix de gros

Le semaine a été relativement stable sur les marché des prix des gros à Lubumbashi.

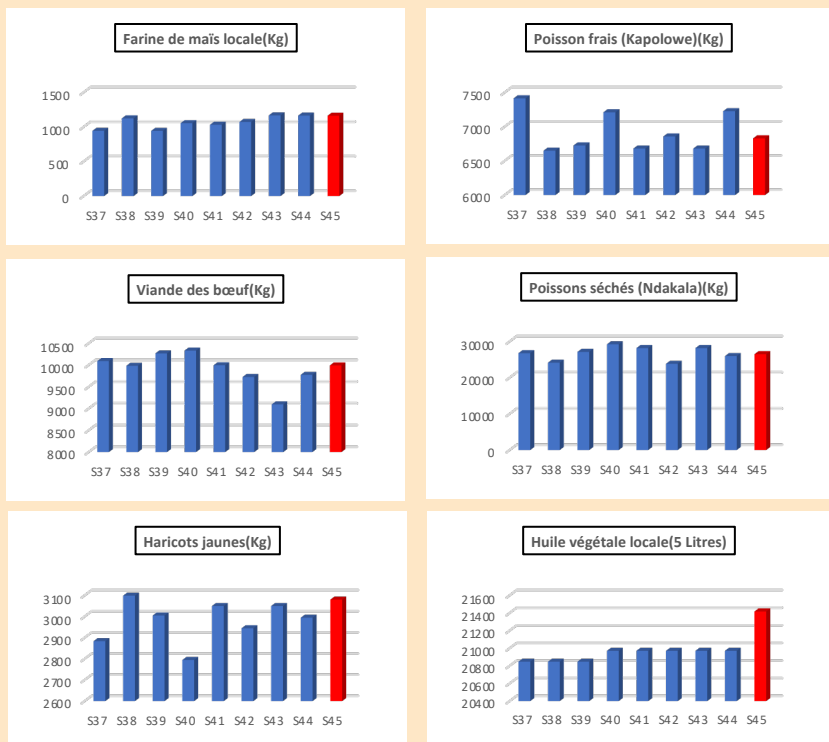
Il est à noter la hausse des prix de la farine de maïs importée, le Tilapia frais congelé, l'huile végétale importée, l'huile de palme, la tomate fraîche et la pomme de terre.

Par contre, le riz importé, les cuisses de poulet, la patate douce, le sucre cristallisé, la tomate en conserve et le savon de lessive ont connu une baisse.

Il sied de signaler la stabilité de la farine de froment, de la farine de maïs locale, du carbonade, du poisson chinchard, du poisson silure fumé, du poisson fumé Makoki, des fretins, des cossettes de manioc, du sel de cuisine et du charbon de bois.

Prix de gros de quelques produits à Lubumbashi

Evolution des prix moyens de quelques produits à Lubumbashi (en CDF)



N°	Nom de la variété	Libellé Unité	Semaine du 26 Septem bre au 31 Octobre 2020	Semaine du 02 au 07 Novembre 2020	Variations
			Prix moyens en CDF	Prix moyens en CDF	
1	Riz importé	25 Kg	45153	44875	-0,615%
2	Farine de froment	Sac de 25 Kg	44115	44115	0,000%
3	Farine de maïs locale	Sac de 25 Kg	23944	23944	0,000%
4	Farine de maïs importée	Sac de 25 Kg	23512	23554	0,179%
5	Carbonade ou viande sans os (bœuf)	Carton de 20 Kg	182076	182076	0,000%
6	Cuisse de poulet	Carton de 15 Kg	52000	51050	-1,827%
7	Poisson frais (Thomson)	Carton de 30 Kg	82500	82500	0,000%
8	Tilapia frais congelé	Carton de 10 Kg	34227	38088	11,281%
9	Poissons fumés (Sillures)	Seau	30000	30000	0,000%
10	Poissons fumés (Makoki)	Seau	30000	30000	0,000%
11	Poissons séchés (Ndakala)	Seau, Sac de 10 Kg	35000	35000	0,000%
12	Poissons salés (Bitoyo)	Coli de 30 à 60 Poissons	25000	25000	0,000%
13	Huile végétale importée	Bidon de 20 L	48779	49205	0,875%
14	Huile de palme	Bidon de 20 L	40044	40218	0,436%
15	Oignons	Filet de 10 Kg	17328	17328	0,000%
16	Tomates fraîches	Caisse de 40 Kg	30199	32531	7,722%
17	Patates douces	Sac de 50 Kg	43175	41381	-4,156%
18	Pomme de terre	Seau	13526	13559	0,244%
19	Cossettes de manioc	Sac de 80 Kg	41656	41656	0,000%
20	Sucre cristallisé	Sac de 50 Kg	83433	82640	-0,950%
21	Sel de table	Carton de 20 Kg	95250	95250	0,000%
22	Tomate en conserve	Carton de 7 Kg	31326	30194	-3,613%
23	Charbon de bois	Sac de 50 Kg	13727	13727	0,000%
24	Savon de lessive	Carton de 18 Kg	21282	20181	-5,172%

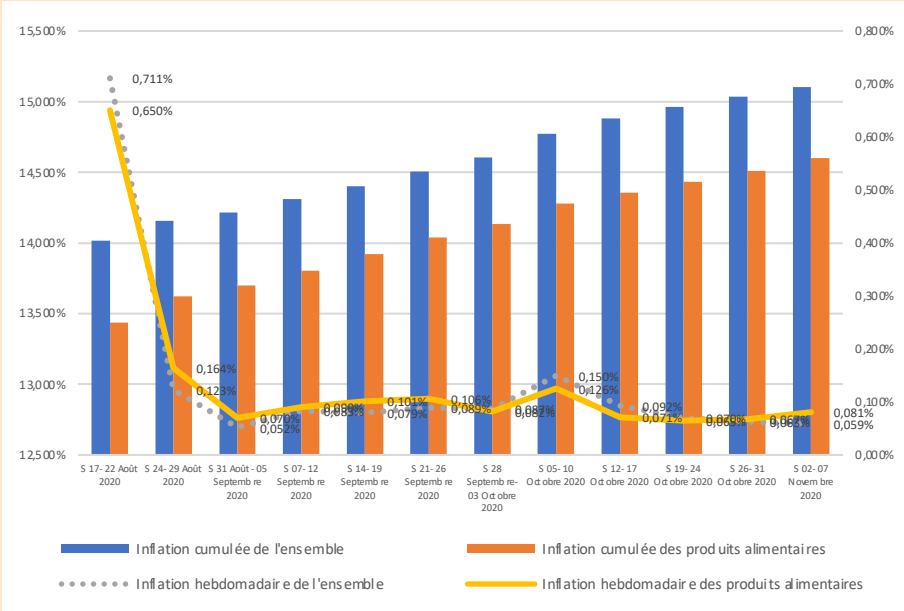
Evolution des prix à Goma

Le taux d'inflation hebdomadaire au cours de la semaine du 02 au 07 novembre 2020 s'est situé à 0,059% contre 0,063% la semaine précédente. En cumul, l'inflation a atteint 15,101%. Dans les mêmes conditions, l'inflation pourrait se situer à 17,647% à la fin de l'année.

Section 1 : Inflation

Section 2 : Suivi des prix de gros

Evolution de l'inflation hebdomadaire et cumulée à Goma



La semaine a connu une hausse des prix de la farine de froment, de la semoule de maïs, des cossettes de manioc, de la banane plantain, des machoirans, du Tilapia fumé et des haricots .

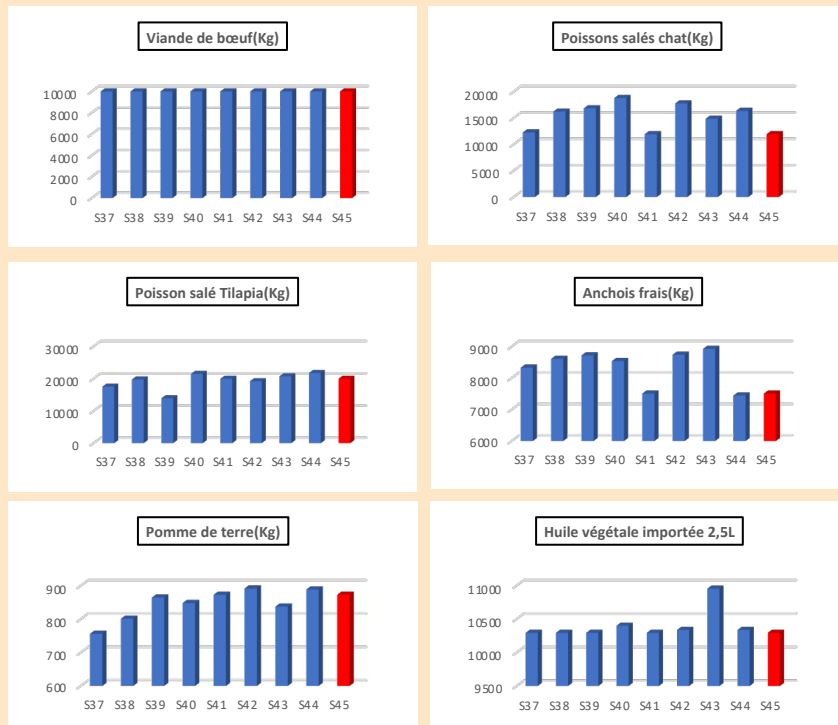
Par contre les poissons chat fumés, le sucre cristallisé, le riz importé, le Tilapia frais, le maïs sec décortiqué, la tomate en conserve et la tomate fraîche ont connu une baisse.

Par ailleurs, certains produits sont restés stables, notamment le riz local, la farine de maïs, la pomme de terre, le bois de chauffage, le charbon de bois, le poissons chinchard, le poisson salé chat, la patate douce, les oignons et le sel de cuisine.

L'inflation des produits alimentaires a été portée par : les viandes (+0,305%), les sucre (+0,140%), les légumes (+0,131%), les pains et céréales (+0,056%), les pommes de terre, manioc, autres tubercules et bananes plantain (+0,056%) et les huiles et graisses (+0,025%).

Prix de gros de quelques produits à Goma

Evolution des prix de quelques produits à Goma (en CDF)



N°	Nom de la variété	Libellé Unité	Semaine du 26 Septemb re au 31 Octobre 2020	Semaine du 02 au 07 Novemb re 2020	Variations
			Prix moyens en CDF	Prix moyens en CDF	
1	Riz importé	Sac de 25 kg	38896	38786	-0,282%
2	Riz local	Sac de 100Kg	196667	196667	0,000%
3	Farine de maïs	Sac de 25kg	30000	30000	0,000%
4	Haricots multicolores	Sac de 100 kg	159729	164342	2,888%
5	Farine de froment	Sac de 25 kg	38342	38365	0,062%
6	Semoule de maïs	Sac 25 kg	27131	27346	0,795%
7	Sucre cristallisé	Sac de 50 Kg	75646	75623	-0,031%
8	Maïs secs décortiqués	Sac de 100Kg	87644	81609	-6,886%
9	Pomme de terre	Sac de 100 kg	95000	95000	0,000%
10	Bananes plantains fraîches	Regime Grand	18166	20000	10,096%
11	Bois de chauffage	Stère	26667	26667	0,000%
12	Charbon de bois	Sac de 80 Kg	48341	48341	0,000%
13	Chinchards(Mpiodi)	Carton de 20 kg	78242	78242	0,000%
14	Cossettes de manioc	Sac de 100Kg	71328	72818	2,089%
15	Tilapia frais	Carton de 10 kg	36567	36351	-0,589%
16	Tilapia fumé	Tas de 20 pièces	62667	63333	1,064%
17	Machoiran (kabambale)	Carton de 10 kg	73333	76667	4,545%
18	Poisson chat fumé	Tas de 10 pièces	68333	66667	-2,439%
19	Poissons salés chat	Tas de 10 pièces	140000	140000	0,000%
20	Patates douces	Sac	48333	48333	0,000%
21	Oignons	Bassin	25000	25000	0,000%
22	Sel de cuisine	Box de 20 kg	19450	19450	0,000%
23	Tomate en conserve	Carton de 100 pièces	35642	35507	-0,380%
24	Tomates fraîches	Grand bassin	24667	17667	-28,378%