

BULLETIN DE SUIVI DES PRIX EN RDC

Bulletin Numéro 26 : Semaine du 19 au 24 Octobre 2020

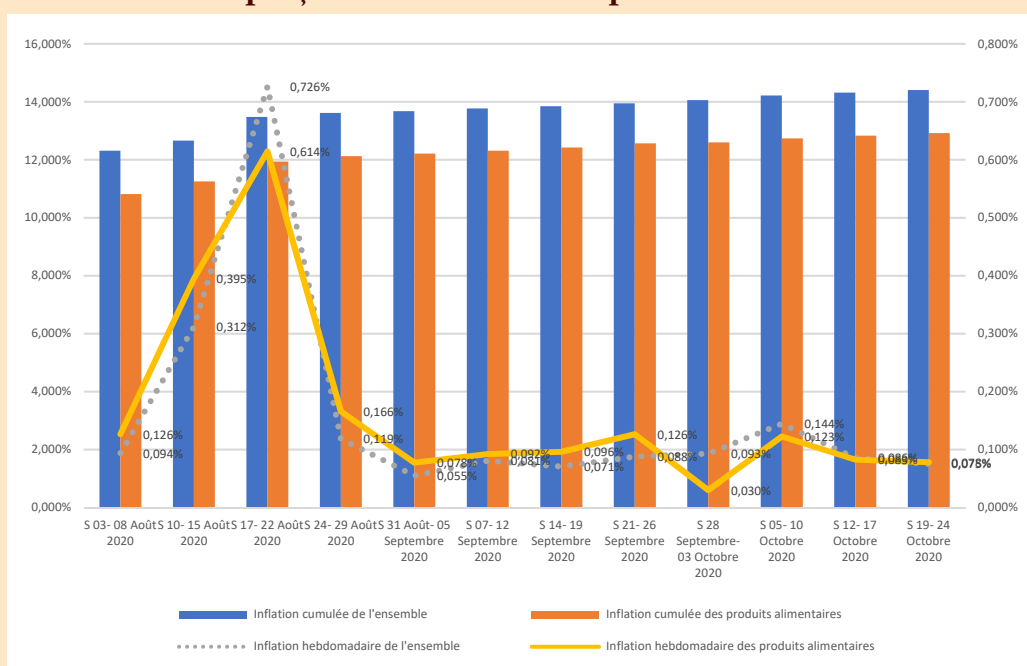
Avec l'appui de :



Couverture géographique de l'indice des prix à la consommation de la RDC

L'INS collecte les prix d'un panier de produits dans les onze chefs-lieux des anciennes Provinces. La représentativité des résultats au niveau national est assurée par la prise en compte de la structure des dépenses de consommation des 26 Provinces dans la pondération des 11 Provinces échantillon.

Aperçu de l'évolution des prix en RDC



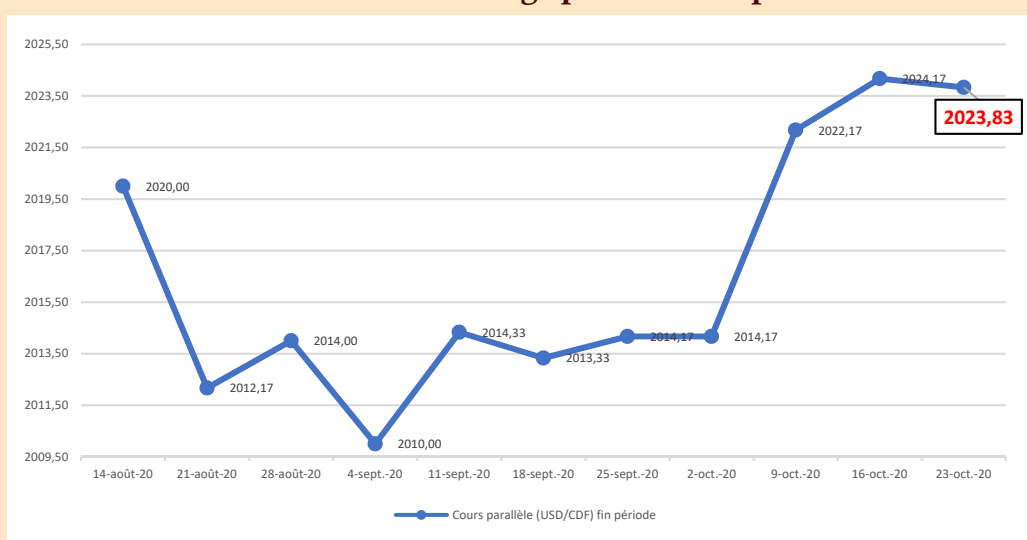
Une légère décélération du rythme de formation des prix a caractérisé la semaine. En effet, le taux d'inflation hebdomadaire s'est établi à 0,075% contre 0,086% la semaine précédente. En cumul, il a atteint 14,402% et 15,702% en glissement annuel.

Dans les mêmes conditions, l'année 2020 pourrait se clôturer avec un taux d'inflation de 17,670% face à un objectif de 7,0%.

De par leurs poids respectifs, les fonctions ci-après ont beaucoup contribué à l'inflation nationale. Il s'agit de : Produits alimentaires et boissons non alcoolisées (69,151%) ; Logement, eau, électricité, gaz et autres combustibles (23,025%) ; Meubles, articles de ménage et entretien courant de la maison (7,824%).

Le Franc congolais s'est légèrement apprécié de 0,017% par rapport au Dollar américain. Le taux de change s'est fixé à CDF 203,83 pour 1 USD contre CDF 204,17 une semaine plus tôt.

Evolution du cours de change parallèle fin période



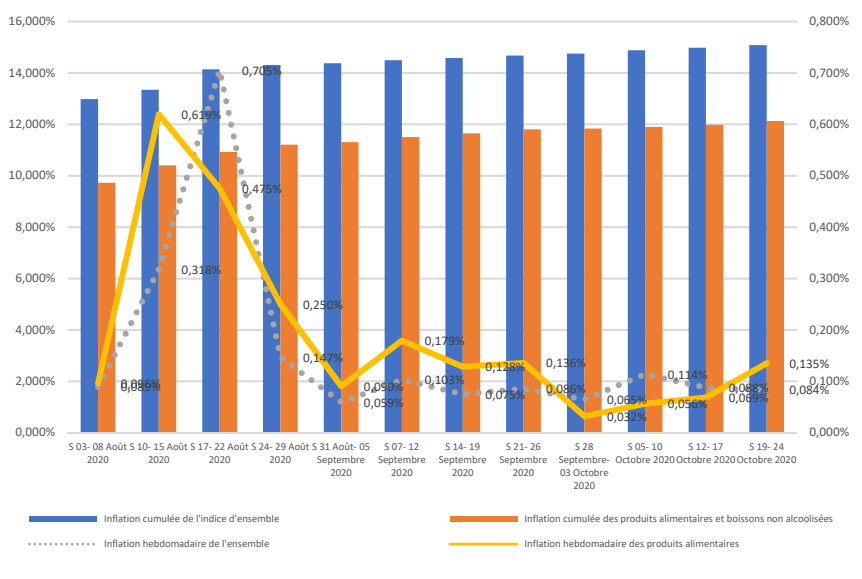
Source : Banque Centrale du Congo

Taux de change parallèle désigne le taux de change pratiqué par les cambistes informels

Le taux d'inflation hebdomadaire s'est établi à 0,084% après 0,088% une semaine plus tôt, portant le cumul annuel à 15,077% et le glissement annuel à 16,292%. Il atteindrait 18,510% en annualisé.

Section 1 : Inflation

Evolution de l'inflation hebdomadaire et cumulée à



L'inflation des produits alimentaires est due entre autres à la hausse des poissons (+0,516%), des pommes de terre, manioc et autres tubercules et bananes plantain (+0,333%), des viandes (+0,284%), des fruits (+0,032) et des pains et céréales (+0,024%).

Section 2 : Suivi des prix de gros

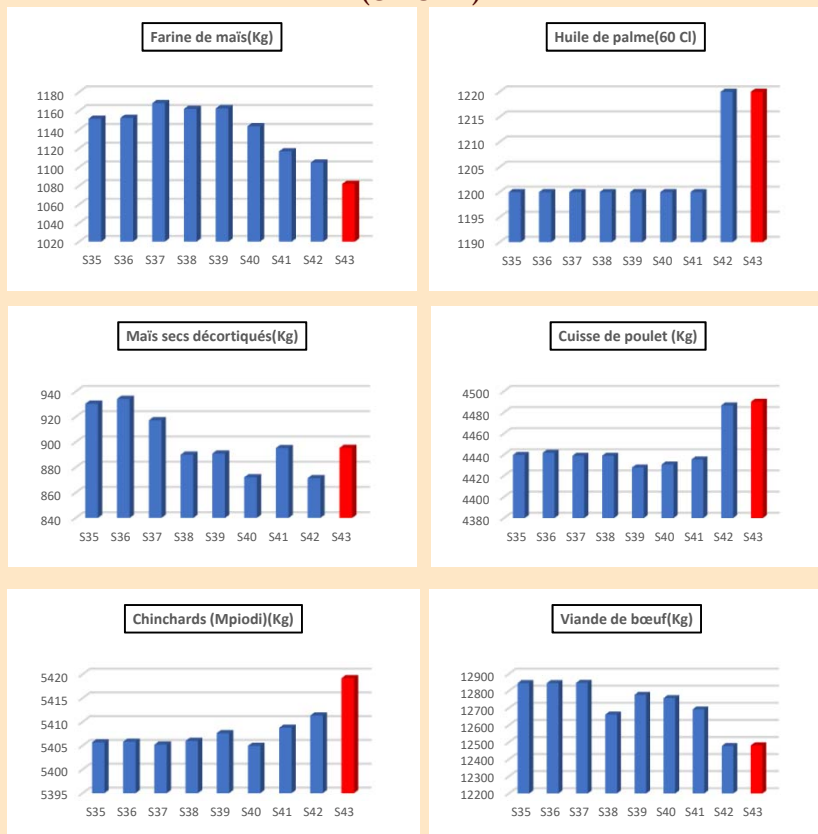
La semaine s'est caractérisée par la hausse des prix des céréales, notamment du maïs sec décortiqué, du riz importé, du riz local, de la farine de maïs, de la semoule de maïs.

La perturbation de la fourniture du courant électrique à Kinshasa a occasionné la hausse des prix de la viande de bœuf avec os, de la viande de bœuf sans os, des côtelettes de porc, des Makosso ngulu, du poulet frais congelé, du poisson chinchard et du poisson salé morue.

Il convient de signaler aussi la hausse des prix observée des autres produits tels que la sardine à huile, les huiles végétales locale, l'huile de palme, l'oignon, le sucre cristallisé, le sel de cuisine, la tomate en conserve, ainsi que les savons lessive.

Nonobstant ces hausses, il est à signaler la baisse des prix de la farine de froment, de la cuisse de poulet, de l'huile végétale importée, de la tomate fraîche, des cossettes de manioc et du charbon de bois.

Evolution des prix de quelques produits alimentaires à Kinshasa (en CDF)



Prix de gros de quelques produits à Kins

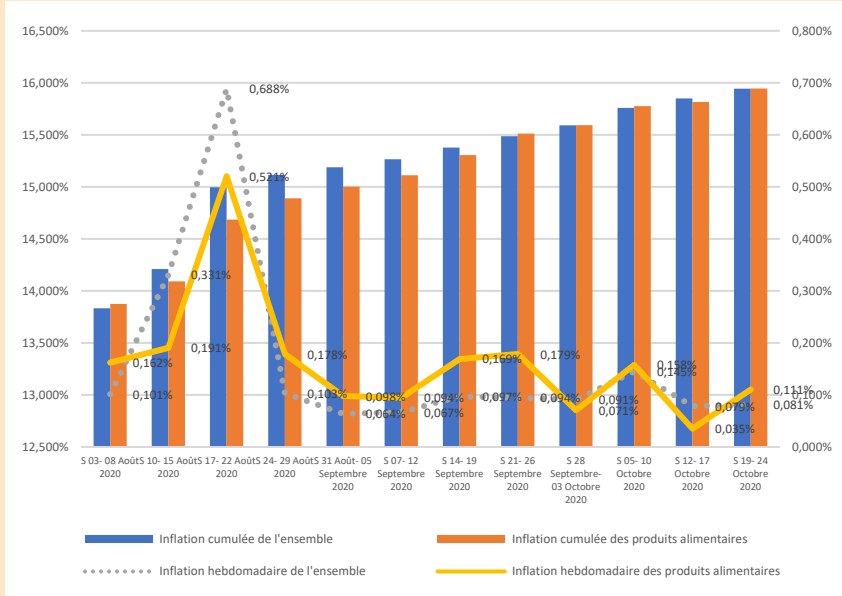
N°	Nom de la variété	Libellé Unité	Semaine du 12 Septemb re au 17 Octobre 2020	Semaine du 19 Septemb re au 24 Octobre 2020	Variations
			Prix moyens en CDF	Prix moyens en CDF	
1	Maïs secs décortiqués	Sac Bande verte	117594	120443	2,423%
2	Riz importe	Sac 25 KG	40337	40961	1,547%
3	Riz local	Sac	11216	112167	0,855%
4	Farine de froment	Sac 45 KG	56597	55795	-1,416%
5	Farine de maïs	Sac 25 KG	31771	31792	0,067%
6	Semoule	Sac 25 KG	28097	28445	1,239%
7	Mbanga - Ngombe	Carton	66875	69703	4,230%
8	Viande avec os - Ngombe	Carton	66778	70958	6,259%
9	Carbonade, Viande sans os	Carton	230420	234335	1,699%
10	côtelettes de porc	Carton	44062	47440	7,667%
11	Makoso - Ngulu	Carton	32342	32430	0,272%
12	Poulets frais congelés P10	Carton	56239	57376	2,022%
13	Cuisse de poulet AR	Carton	33997	33372	-1,841%
14	Mpiodi	Carton 20+	131075	140570	7,244%
15	Poissons sales Morues	Carton	106924	107557	0,592%
16	Sardine à huile	Carton	59933	59962	0,048%
17	Huile vegetale importee	Bidon 25 l	58264	57475	-1,353%
18	Huile de palme	Bidon 25 l	27367	28642	4,658%
19	Huile Vegetale locale	Bidon 25 l	56043	56123	0,143%
20	Tomate fraiche	Caisse	35921	34020	-5,294%
21	Oignons	filet	51163	59017	15,351%
22	Cossettes de manioc	Sac Bande rouge	98825	89828	-9,104%
23	Sucre cristallise	sac	88035	88087	0,059%
24	Sel de cuisine, sel de table	sac	14298	14306	0,057%
25	Tomate en conserve	Carton	28567	28696	0,452%
26	Savon de lessive genie	Carton	10252	10281	0,285%
27	Savon de lessive le coq	Carton	12078	12096	0,147%
28	Charbon de bois	Sac Bande rouge	27742	26173	-5,657%

Evolution des prix à Lubumbashi

Au cours de cette semaine, le taux d'inflation s'est situé à 0,081% contre 0,079% la semaine précédente. En cumul, l'inflation a atteint 15,943% et pourrait se situer à 19,589% en fin 2020.

Section 1 : Inflation

Evolution de l'inflation hebdomadaire et cumulée à



Section 2 : Suivi des prix de gros

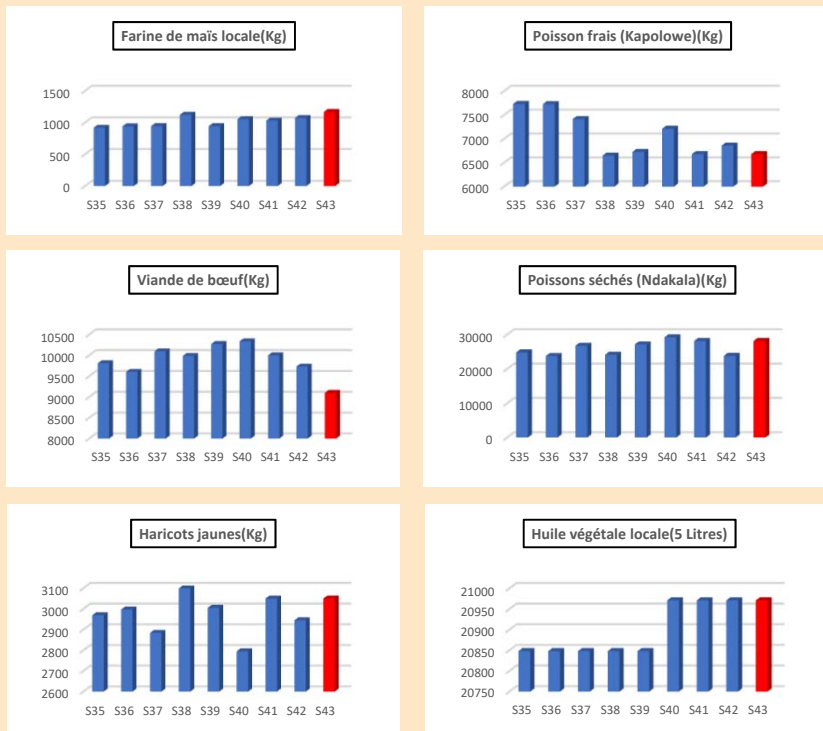
Cette semaine est caractérisée par la hausse des prix du riz importé, de la farine de froment, des farines de maïs (importée et locale), du Tilapia frais congelé, de l'huile de palme, du charbon de bois, ainsi que des cossettes de manioc.

Par contre, il a été observé la baisse des prix de carbonnade, de la cuisson de poulet, des oignons, de la tomate en conserve; de la patate douce, de l'huile importée, du sucre cristallisé et du savon de lessive.

Par ailleurs, les prix de la pomme de terre, du sel de table, des poissons frais, fumés et salés sont restés stables.

L'inflation des produits alimentaires est due entre autres à la hausse des légumes (+0,237%), des Sel, épices, sauces et autres produits alimentaires (+0,195%), des fruits (+0,178%), des poissons (+0,101%) et des pains et céréales (+0,061%).

Evolution des prix moyens de quelques produits à Lubumbashi (en CDF)



Prix de gros de quelques produits à

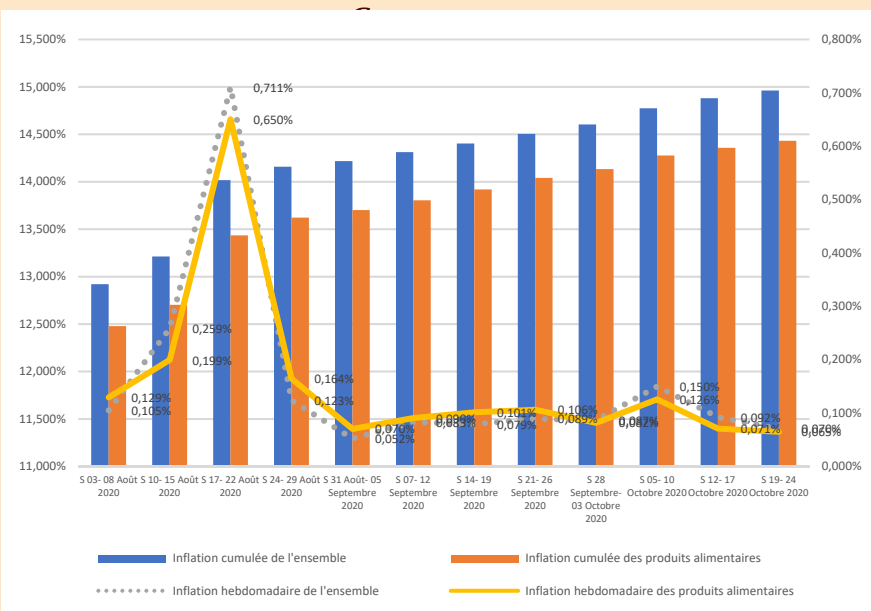
N°	Nom de la variété	Libellé Unité	Semaine du 12	Semaine du 19	Variations
			Septembre au 17 Octobre 2020	Septembre au 24 Octobre 2020	
			Prix moyens en CDF	Prix moyens en CDF	
1	Riz importé	25 Kg	44700	45153	1,014%
2	Farine de froment	Sac de 25 Kg	42743	44115	3,211%
3	Farine de maïs locale	Sac de 25 Kg	23936	23944	0,034%
4	Farine de maïs importée	Sac de 25 Kg	22789	23512	3,174%
5	Carbonnade ou viande sans os (bœuf)	Carton de 20 Kg	185015	182076	-1,589%
6	Cuisson de poulet	Carton de 15 Kg	51200	51050	-0,293%
7	Poisson frais (Thomson)	Carton de 30 Kg	82500	82500	0,000%
8	Tilapia frais congelé	Carton de 10 Kg	32770	34227	4,448%
9	Poissons fumés (Sillures)	Seau	30000	30000	0,000%
10	Poissons fumés (Makoki)	Seau	30000	30000	0,000%
11	Poissons séchés (Ndakala)	Seau, Sac de 10 Kg	35000	35000	0,000%
12	Poissons salés (Bitoyo)	Coli de 30 à 60 Poissons	25000	25000	0,000%
13	Huile végétale importée	Bidon de 20 L	49404	48779	-1,265%
14	Huile de palme	Bidon de 20 L	35521	40044	12,734%
15	Oignons	Filet de 10 Kg	18481	17382	-5,944%
16	Tomates fraîches	Caisse de 40 Kg	40352	30199	-25,161%
17	Patates douces	Sac de 50 Kg	45811	43175	-5,754%
18	Pomme de terre	Seau	13526	13526	0,000%
19	Cossettes de manioc	Sac de 80 Kg	41489	41656	0,402%
20	Sucre cristallisé	Sac de 50 Kg	83920	83433	-0,580%
21	Sel de table	Carton de 20 Kg	91250	91250	0,000%
22	Tomate en conserve	Carton de 7 Kg	31405	30194	-3,856%
23	Charbon de bois	Sac de 50 Kg	12333	13727	11,309%
24	Savon de lessive	Carton de 18 Kg	22978	21282	-7,383%

Evolution des prix à Goma

Le taux d'inflation hebdomadaire au cours de la semaine du 19 au 24 octobre 2020 s'est situé à 0,070% contre 0,092% la semaine précédente. En cumul, l'inflation a atteint 14,961%. Dans les mêmes conditions, l'inflation pourrait se situer à 18,366% à la fin de l'année.

Section 1 : Inflation

Evolution de l'inflation hebdomadaire et cumulée à



Section 2 : Suivi des prix de gros

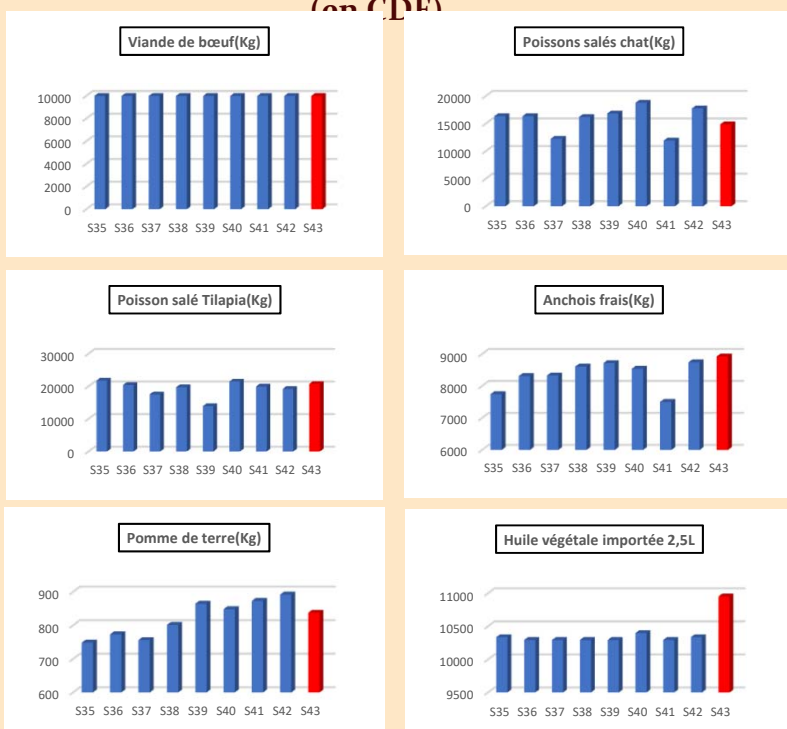
La semaine est marquée par les baisses des prix du riz importé, de la farine de froment, de la semoule de maïs, de la pomme de terre, du poisson chinchard, du Tilapia frais, de la patate douce, des oignons et de la tomate fraîche.

En dépit de ces baisses, il sied de signaler la hausse des prix du riz local, de la farine de maïs, des haricots multicolores, de la banane plantain, du bois de chauffage, des cossettes de manioc, du Tilapia fumé et des machoiran.

Les prix du charbon de bois, du poisson salé chat, du sel de cuisine et de la tomate en conserve sont restés stables.

L'inflation des produits alimentaires a été portée par : les viandes (+0,340%), les légumes (+0,086%), les poissons (+0,047%), les pains et céréales (+0,035%) et le sucre (+0,033%).

Evolution des prix de quelques produits à Goma (en CDF)



Prix de gros de quelques produits à Goma

N°	Nom de la variété	Libellé Unité	Semaine du 12 Septembre au 17 Octobre 2020	Semaine du 19 Septembre au 24 Octobre 2020	Variations
			Prix moyens en CDF	Prix moyens en CDF	
1	Riz importé	Sac de 25 kg	42998	39004	-9,287%
2	Riz local	Sac de 100Kg	186667	196667	5,357%
3	Farine de maïs	Sac de 25kg	27000	30000	11,111%
4	Haricots multicolores	Sac de 100 kg	170539	182457	6,988%
5	Farine de froment	Sac de 25 kg	38591	38316	-0,712%
6	Semoule de maïs	Sac 25 kg	28907	26903	-6,932%
7	Sucre cristallisé	Sac de 50 Kg	75857	75670	-0,246%
8	Maïs secs décortiqués	Sac de 100Kg	85977	86306	0,383%
9	Pomme de terre	Sac de 100 kg	100000	95000	-5,000%
10	Bananes plantains fraîches	Regime Grand	11402	16125	41,421%
11	Bois de chauffage	Stère	24700	26667	7,962%
12	Charbon de bois	Sac de 80 Kg	48341	48341	0,000%
13	Chinchards(Mpiodi)	Carton de 20 kg	80388	78242	-2,670%
14	Cossettes de manioc	Sac de 100kg	67868	69123	1,849%
15	Tilapia frais	Carton de 10 kg	37263	36567	-1,869%
16	Tilapia fumé	Tas de 20 pièces	60000	62667	4,444%
17	Machoiran (kabambale)	Carton de 10 kg	67425	71667	6,291%
18	Poisson chat fumé	Tas de 10 pièces	60000	68333	13,889%
19	Poissons salés chat	Tas de 10 pièces	140000	140000	0,000%
20	Patates douces	Sac	55000	48333	-12,121%
21	Oignons	Bassin	30667	25000	-18,478%
22	Sel de cuisine	Box de 20 kg	19450	19450	0,000%
23	Tomate en conserve	Carton de 100 pièces	35776	35776	0,000%
24	Tomates fraîches	Grand bassin	37417	31667	-15,367%