

# BULLETIN DE SUIVI DES PRIX EN RDC

Bulletin Numéro 24 : Semaine du 05 au 10 Octobre 2020

Avec l'appui de :



## Couverture géographique de l'indice des prix à la consommation de la RDC

L'INS collecte les prix d'un panier de produits dans les onze chefs-lieux des anciennes Provinces. La représentativité des résultats au niveau national est assurée par la prise en compte de la structure des dépenses de consommation des 26 Provinces dans la pondération des 11 Provinces échantillon.

## Aperçu de l'évolution des prix en RDC



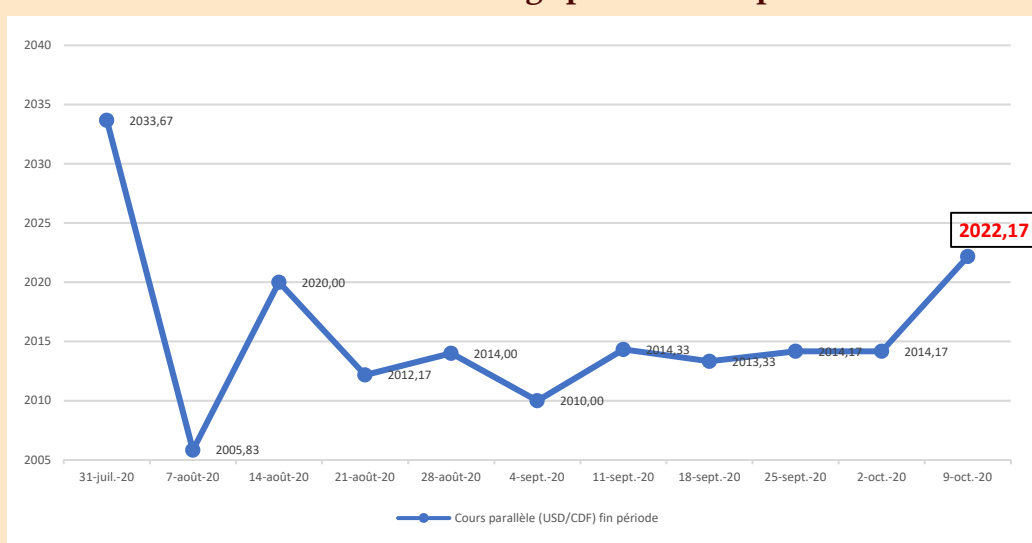
Une accélération du rythme de formation des prix a caractérisé la semaine. En effet, le taux d'inflation hebdomadaire s'est établi à 0,144% contre 0,093% la semaine précédente. En cumul, il a atteint 14,218% et 15,727% en glissement annuel.

Dans les mêmes conditions, l'année 2020 pourrait se clôturer avec un taux d'inflation de 18,366% face à un objectif de 7,0%.

De par leurs poids respectifs, les fonctions ci-après ont beaucoup contribué à l'inflation nationale. Il s'agit respectivement de : Produits alimentaires et boissons non alcoolisées (56,558%), Boissons alcoolisées et tabac (15,244%), Loisirs et culture (9,031%), Logement, eau, électricité, gaz et autres combustibles (7,756%), Articles d'habillement et chaussures (5,415%), Restaurants et hôtels (4,089%), Enseignement (0,433%), Meubles, articles de ménage et entretien courant de la maison (0,423%).

Le Franc congolais s'est déprécié de 0,397% par rapport au Dollar américain. Le taux de change s'est fixé à CDF 2022,17 pour 1 USD contre CDF 2014,17 une semaine plus tôt.

## Evolution du cours de change parallèle fin période



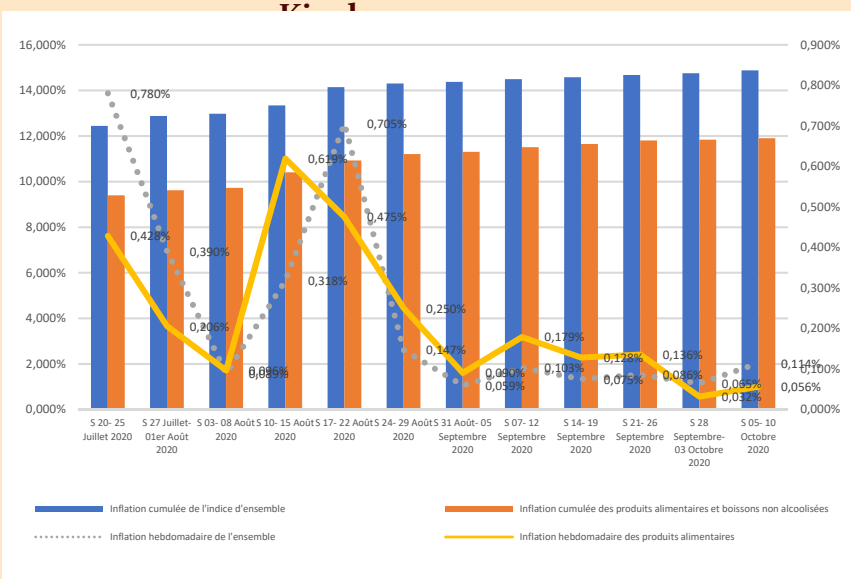
Source : Banque Centrale du Congo

Taux de change parallèle désigne le taux de change pratiqué par les cambistes informels

Le taux d'inflation hebdomadaire s'est établi à 0,114% après 0,065% une semaine plus tôt, portant le cumul annuel à 14,880% et le glissement annuel à 16,203%. Il atteindrait 19,236% en annualisé.

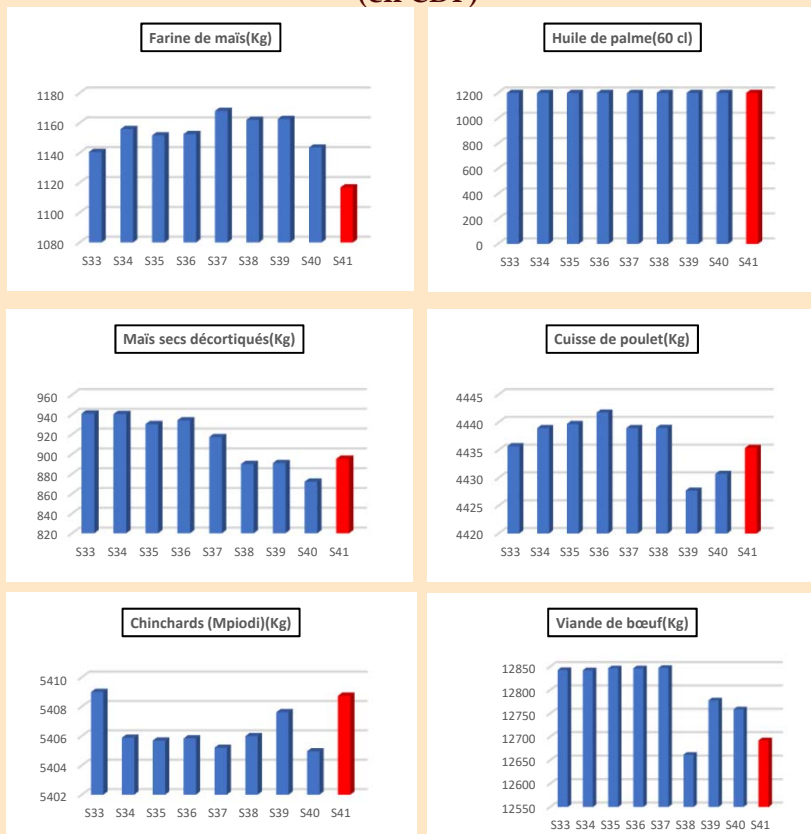
## Section 1 : Inflation

### Evolution de l'inflation hebdomadaire et cumulée à



L'inflation des produits alimentaires est due entre autres à la hausse des prix des légumes (+0,150%), des viandes (+0,118%), des Sel, épices, sauces et produits alimentaires (+0,102%), des pommes de terre, manioc et autres tubercules et bananes plantain (+0,092%), des fruits (+0,072%), des poissons (+0,034%), ainsi que des pains et céréales (+0,030%).

### Evolution des prix de quelques produits alimentaires à Kinshasa (en CDF)



## Section 2 : Suivi des prix de gros

Au courant de cette semaine, le rythme de formation des prix sur les différents marchés est stable.

En dépit de la hausse des prix des cossettes de manioc suite aux problèmes liés à l'évacuation des produits à cause de mauvais état des routes provoqués par les pluies diluviennes.

Les baisses des prix des côtelettes de porc et de Makoso-Ngulu ont été observées en ce qui concerne les produits frais.

Les prix des autres produits vivriers comme les céréales transformés, les poissons frais, fumés et salés, ainsi que les produits manufacturés sont restés stables.

### Prix de gros de quelques produits à Kinshasa

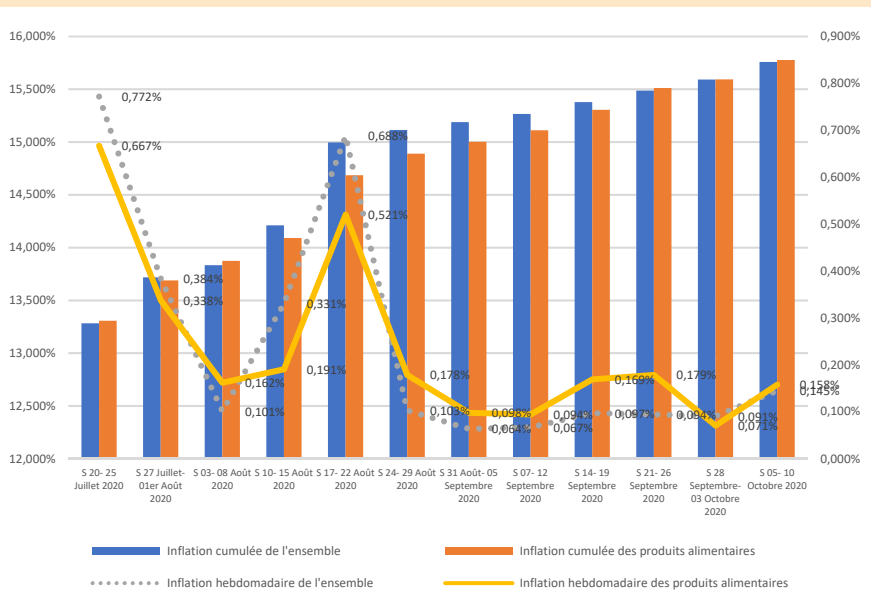
N°	Nom de la variété	Libellé Unité	Semaine du 28 Septembre au 03 Octobre 2020	Semaine du 05 Septembre au 10 Octobre 2020	Variations
			Prix moyens en CDF	Prix moyens en CDF	
1	Maïs secs décortiqués	Sac Bande verte	116910	116910	0,000%
2	Riz importe	Sac 25 KG	40288	40288	0,000%
3	Riz local	Sac	109854	109854	0,000%
4	Farine de froment	Sac 45 KG	56770	56770	0,000%
5	Farine de maïs	Sac 25 KG	31969	31969	0,000%
6	Semoule	Sac 25 KG	28248	28248	0,000%
7	Mbanga - Ngombe	Carton	66567	66567	0,000%
8	Viande avec os - Ngombe	Carton	66567	66567	0,000%
9	Carbonade, Viande sans os	Carton	222733	222733	0,000%
10	côtelettes de porc	Carton	44034	43627	-0,924%
11	Makoso - Ngulu	Carton	32099	31412	-2,139%
12	Poulets frais congelés Pio	Carton	55966	55966	0,000%
13	Cuisse de poulet AR	Carton	32708	32708	0,000%
14	Mpiodi	Carton 20+	126107	126107	0,000%
15	Poissons sales Morues	Carton	107246	107246	0,000%
16	Sardine à huile	Carton	59366	59366	0,000%
17	Huile vegetale importee	Bidon 25 l	57496	57496	0,000%
18	Huile de palme	Bidon 25 l	26140	26140	0,000%
19	Huile Vegetale locale	Bidon 25 l	55799	55799	0,000%
20	Tomate fraîche	Caisse	38918	38918	0,000%
21	Oignons	filet	59429	59429	0,000%
22	Cossettes de manioc	Sac Bande rouge	97098	101369	4,398%
23	Sucre cristallise	sac	88608	88608	0,000%
24	Sel de cuisine, sel de table	sac	14394	14394	0,000%
25	Tomate en conserve	Carton	28581	28581	0,000%
26	Savon de lessive genie	Carton	10260	10260	0,000%
27	Savon de lessive le coq	Carton	11954	11954	0,000%
28	Charbon de bois	Sac Bande rouge	27037	27037	0,000%

# Evolution des prix à Lubumbashi

Au cours de cette semaine, le taux d'inflation s'est situé à 0,145% contre 0,091% la semaine précédente. En cumul, l'inflation a atteint 15,759% et pourrait se situer à 20,394% en fin 2020.

## Section 1 : Inflation

### Evolution de l'inflation hebdomadaire et cumulée à Lubumbashi



L'inflation des produits alimentaires est due entre autres à la hausse légumes (+0,569%), des Sel, épices, sauces et produits alimentaires (+0,211%), des Café, thé, cacao et autres végétaux pour tisanes (+0,201%), des poissons (+0,199%), du sucre (+0,113%) et des Pommes de terre, manioc, autres tubercules et bananes plantain (+0,049%).

### Evolution des prix moyens de quelques produits à Lubumbashi (en CDF)



## Section 2 : Suivi des prix de gros

La situation des prix de gros est caractérisée par une stabilité pour la majorité des produits.

Il est à noter la baisse des prix du riz importé, de la farine de maïs locale, de l'huile végétale importée, du sucre cristallisé, de la tomate en conserve, de la tomate fraîche, de la patate douce, des cossettes de manioc et du savon de lessive .

Par contre il a été constaté la hausse des prix de la farine de froment, de la farine de maïs importé , des oignons, de l'huile de palme et de la cuisse de poulet.

La stabilité des prix est observée notamment à la pomme de terre et au sel de table,

### Prix de gros de quelques produits à

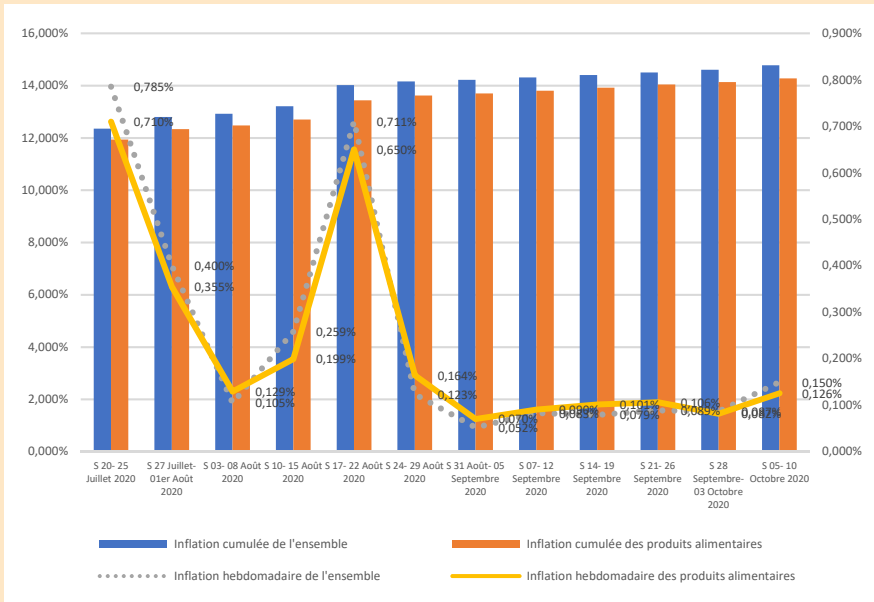
N°	Nom de la variété	Libellé Unité	Semaine du 28 Septemb	Semaine du 05 Septemb	Variations	
			re au 03 Octobre 2020	re au 10 Octobre 2020		
			Prix moyens en CDF	Prix moyens en CDF		
1	Riz importé	25 Kg	44996	44920	-0,170%	
2	Farine de froment	Sac de 25 Kg	43145	43497	0,816%	
3	Farine de maïs locale	Sac de 25 Kg	24163	23285	-3,633%	
4	Farine de maïs importée	Sac de 25 Kg	22789	23362	2,515%	
5	Carbonnade ou viande sans os (bœuf)	Carton de 20 Kg	181468	181468	0,000%	
6	Cuisse de poulet	Carton de 15 Kg	51050	51200	0,293%	
7	Poisson frais (Thomson)	Carton de 30 Kg	82500	82500	0,000%	
8	Tilapia frais congelé	Carton de 10 Kg	32634	32634	0,000%	
9	Poissons fumés (Sillures)	Seau	30000	30000	0,000%	
10	Poissons fumés (Makoki)	Seau	30000	30000	0,000%	
11	Poissons séchés (Ndakala)	Seau, Sac de 10 Kg	35000	35000	0,000%	
12	Poissons salés (Bitoyo)	Coli de 30 à 60 Poissons	25000	25000	0,000%	
13	Huile végétale importée	Bidon de 20 L	49700	49213	-0,980%	
14	Huile de palme	Bidon de 20 L	38211	38471	0,679%	
15	Oignons	Filet de 10 Kg	16351	17846	9,148%	
16	Tomates fraîches	Caisse de 40 Kg	40005	31751	-20,633%	
17	Patates douces	Sac de 50 Kg	42379	35852	-15,400%	
18	Pomme de terre	Seau	13420	13420	0,000%	
19	Cossettes de manioc	Sac de 80 Kg	41665	41656	-0,024%	
20	Sucre cristallisé	Sac de 50 Kg	83920	82544	-1,640%	
21	Sel de table	Carton de 20 Kg	91250	91250	0,000%	
22	Tomate en conserve	Carton de 7 Kg	33176	3143	-5,314%	
23	Charbon de bois	Sac de 50 Kg	12548	12548	0,000%	
24	Savon de lessive	Carton de 18 Kg	20080	19964	-0,577%	

# Evolution des prix à Goma

Le taux d'inflation hebdomadaire au cours de la semaine du 05 au 10 octobre 2020 s'est situé à 0,150% contre 0,087% la semaine précédente. En cumul, l'inflation a atteint 14,775%. Dans les mêmes conditions, l'inflation pourrait se situer à 19,097% à la fin de l'année.

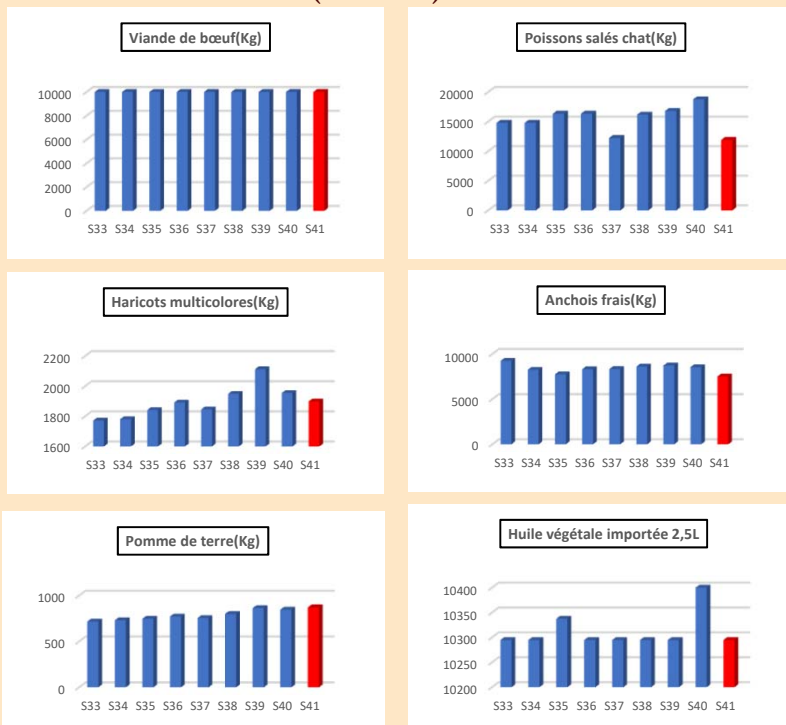
## Section 1 : Inflation

### Evolution de l'inflation hebdomadaire et cumulée à Goma



L'inflation des produits alimentaires a été portée par : les sucres (+0,516%), les poissons (+0,459%), les Pommes de terre, manioc, autres tubercules et bananes plantain (+0,173%), les légumes (+0,125%), les viandes (+0,065%), les pains et céréales (+0,056%) et les Sel, épices, sauces et produits alimentaires (+0,031%).

### Evolution des prix de quelques produits à Goma (en CDF)



## Section 2 : Suivi des prix de gros

La semaine a été marquée par une stabilité des prix de gros sur les marchés.

Il est constaté la stabilité des prix du riz importé, du riz local, du maïs sec décortiqué, de la farine de maïs, de la farine de froment, du poisson chinchard, du poisson Tilapia frais, du Machoiran, du poisson chat fumé et du poisson salé chat, de la pomme de terre, de la patate douce, de la banane plantain, de la tomate fraîche, de l'oignon du sel de cuisine et de la tomate en conserve.

Il sied de noter la hausse des prix du maïs sec décortiqué, des haricots, de la semoule de maïs et des cossettes de manioc; tandis que le Tilapia fumé a connu une baisse.

### Prix de gros de quelques produits à Goma

N°	Nom de la variété	Libellé Unité	Semaine du 28 Septembre au 03 Octobre 2020	Semaine du 05 Octobre au 10 Octobre 2020	Variations
			Prix moyens en CDF	Prix moyens en CDF	
1	Riz importé	Sac de 25 kg	39259	39259	0,000%
2	Riz local	Sac de 100Kg	196667	196667	0,000%
3	Farine de maïs	Sac de 25kg	30000	30000	0,000%
4	Haricots multicolores	Sac de 100 kg	178437	184530	3,415%
5	Farine de froment	Sac de 25 kg	38423	38423	0,000%
6	Semoule de maïs	Sac 25 kg	29263	29395	0,451%
7	Sucre cristallisé	Sac de 50 Kg	77378	75857	-1,966%
8	Maïs secs décortiqués	Sac de 100Kg	80000	84994	6,243%
9	Pomme de terre	Sac de 100 kg	95000	95000	0,000%
10	Bananes plantains fraîches	Regime Grand	11402	11402	0,000%
11	Bois de chauffage	Stère	24700	24700	0,000%
12	Charbon de bois	Sac de 80 Kg	48341	48341	0,000%
13	Chinchards(Mpiodi)	Carton de 20 kg	80388	80388	0,000%
14	Cossettes de manioc	Sac de 100kg	69097	69365	0,388%
15	Tilapia frais	Carton de 10 kg	37428	37428	0,000%
16	Tilapia fumé	Tas de 20 pièces	55000	52500	-4,545%
17	Machoiran (kabambale)	Carton de 10 kg	72500	72500	0,000%
18	Poisson chat fumé	Tas de 10 pièces	81000	81000	0,000%
19	Poissons salés chat	Tas de 10 pièces	115000	115000	0,000%
20	Patates douces	Sac	50000	50000	0,000%
21	Oignons	Bassin	25000	25000	0,000%
22	Sel de cuisine	Box de 20 kg	19450	19450	0,000%
23	Tomate en conserve	Carton de 100 pièces	35720	35720	0,000%
24	Tomates fraîches	Grand bassin	28137	28137	0,000%