

# BULLETIN DE SUIVI DES PRIX EN RDC

Bulletin Numéro 23 : Semaine du 28 Septembre au 03 Octobre 2020

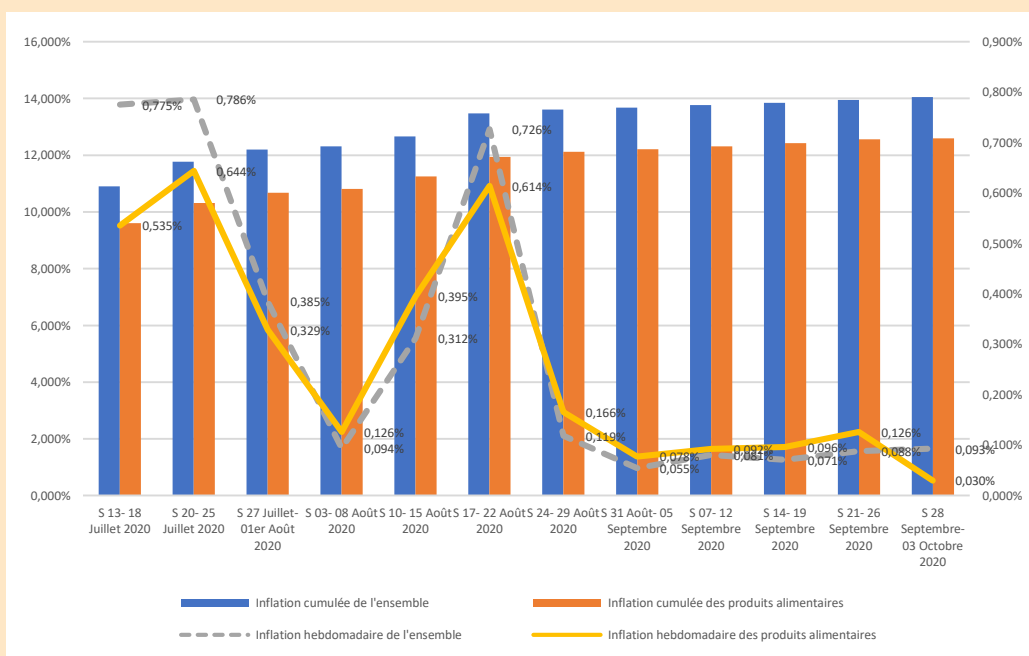
Avec l'appui de :



## Couverture géographique de l'indice des prix à la consommation de la RDC

L'INS collecte les prix d'un panier de produits dans les onze chefs-lieux des anciennes Provinces. La représentativité des résultats au niveau national est assurée par la prise en compte de la structure des dépenses de consommation des 26 Provinces dans la pondération des 11 Provinces échantillon.

## Aperçu de l'évolution des prix en RDC



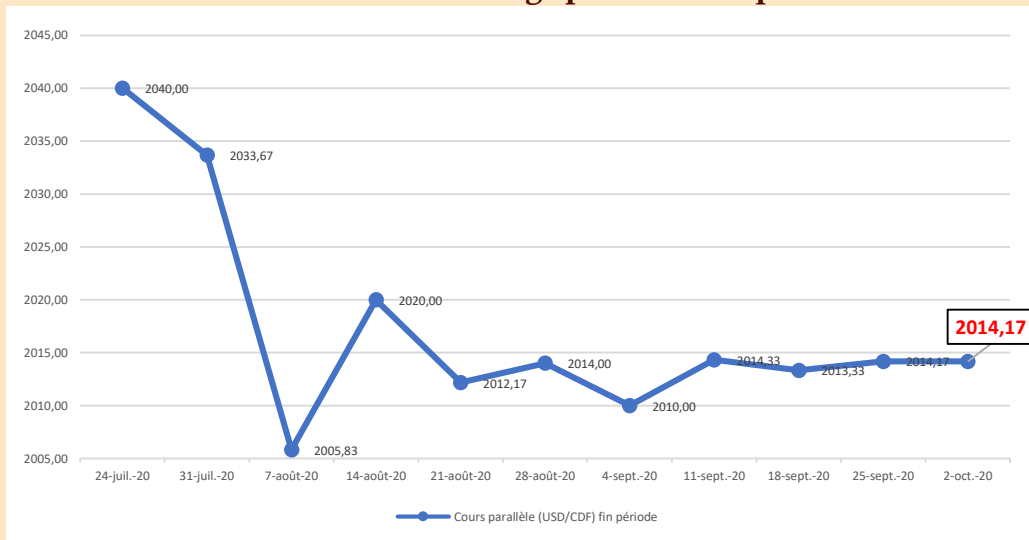
Une légère accélération du rythme de formation des prix a caractérisé la semaine. En effet, le taux d'inflation hebdomadaire s'est établi à 0,093% contre 0,088% la semaine précédente. En cumul, il a atteint 14,054% et 15,595% en glissement annuel.

Dans les mêmes conditions, l'année 2020 pourrait se clôturer avec un taux d'inflation de 18,643% face à un objectif de 7,0%.

De par leurs poids respectifs, les fonctions ci-après ont beaucoup contribué à l'inflation nationale. Il s'agit respectivement de : Boissons alcoolisées et tabacs (40,986%); Loisirs et culture (29,283%); Produits alimentaires et boissons non alcoolisées (21,464%); Logement, eau, électricité, gaz et autres combustibles (7,349%); Articles d'habillement et chaussures (0,877%); Meubles, articles de ménage et entretien courant de la maison (0,042%).

Le Franc congolais est resté stable au cours de la semaine par rapport à la semaine précédente. Le taux de change s'est fixé à CDF 2014,17 pour 1 USD.

## Evolution du cours de change parallèle fin période



Source : Banque Centrale du Congo

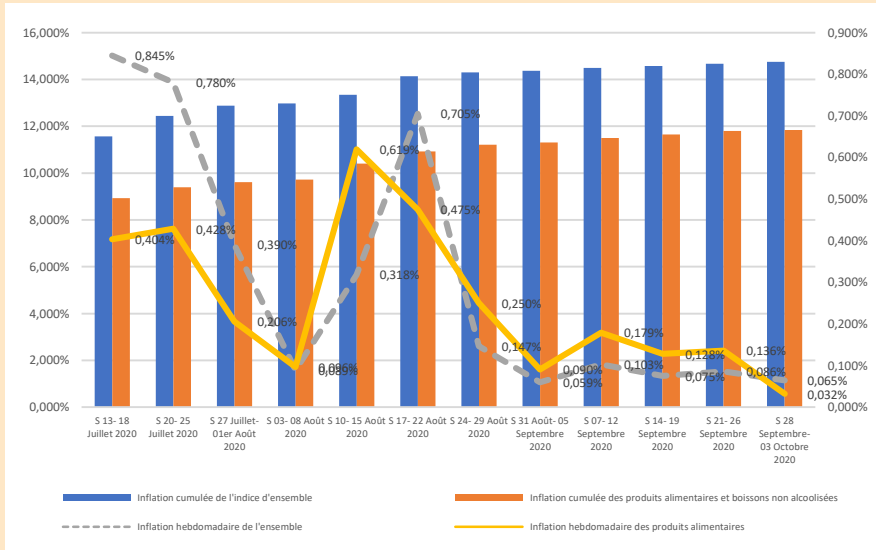
Taux de change parallèle désigne le taux de change pratiqué par les cambistes informels

# Evolution des prix à Kinshasa

Le taux d'inflation hebdomadaire s'est établi à 0,065% après 0,086% une semaine plus tôt, portant le cumul annuel à 14,749% et le glissement annuel à 16,112%. Il atteindrait 19,584% en annualisé.

## Section 1 : Inflation

### Evolution de l'inflation hebdomadaire et cumulée à Kinshasa



L'inflation des produits alimentaires est due entre autres à la hausse des légumes (+0,121%), des fruits (+0,133%), des pommes de terre, manioc et autres tubercules et bananes plantain (+0,047%), des Sel, épices, sauces et produits alimentaires (+0,039%), des pains et céréales (+0,023%), et des viandes (+0,021%).

## Section 2 : Suivi des prix de gros

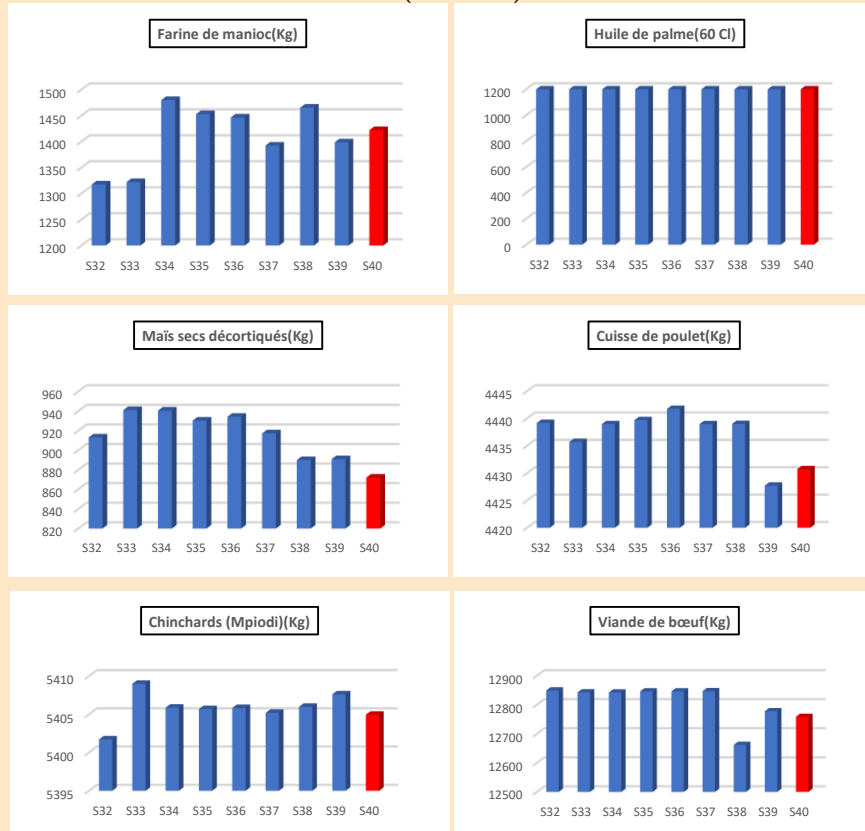
La semaine a été marquée par les hausses des prix de la tomate fraîche, du savon de lessive le coq, des cossettes de manioc, de la sardine à huile, des oignons, de la viande avec os - Ngombe, de la farine de froment, du poisson salé Morue, de la cuisson de poulet, du riz importé, du semoule de maïs, du Mbanga - Ngombe, du riz local, de la carbonade, du charbon de bois, de l'huile de palme et du poisson chinchard.

Par contre, il est à noter la baisse des prix du maïs sec décortiqué, de la farine de maïs, du sucre cristallisé, de la tomate en conserve, de Makoso - Ngulu, des côtelettes de porc, du savon de lessive génie, du sel de cuisine, de l'huile végétale locale et de l'huile végétale importée.

Nonobstant ces hausses et ces baisses, l'on constate la stabilité des prix du poulet frais congelé et de la tomate fraîche.

### Prix de gros de quelques produits à Kinshasa

### Evolution des prix de quelques produits alimentaires à Kinshasa (en CDF)



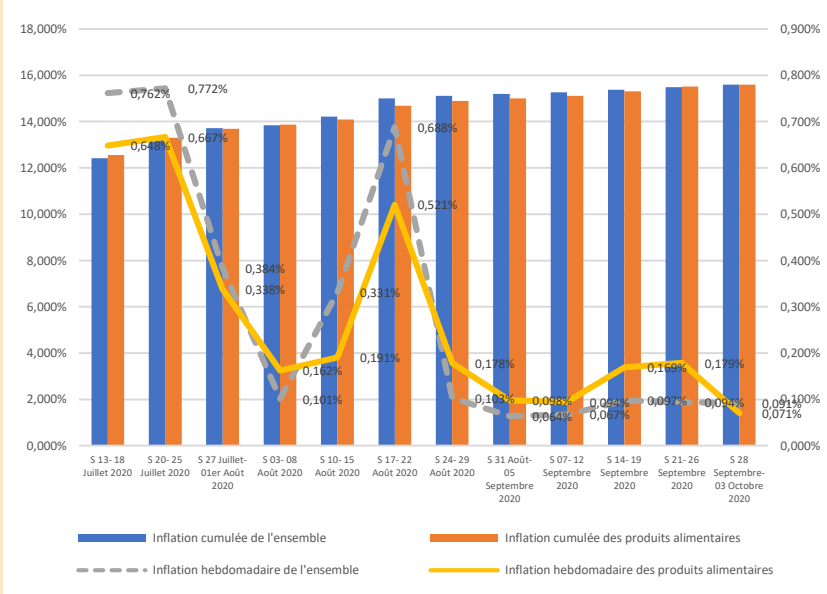
N°	Nom de la variété	Libellé Unité	Semaine du 21 au 26 Septembre 2020	Semaine du 28 Septembre au 03 Octobre 2020	Variations
			Prix moyens en CDF	Prix moyens en CDF	
1	Maïs secs décortiqués	Sac Bande verte	119817	116910	-2,426%
2	Riz importe	Sac 25 KG	39929	40288	0,899%
3	Riz local	Sac	108365	109854	1,374%
4	Farine de froment	Sac 45 KG	56450	56770	0,567%
5	Farine de maïs	Sac 25 KG	32760	31969	-2,415%
6	Semoule	Sac 25 KG	27982	28248	0,951%
7	Mbanga - Ngombe	Carton	65724	66567	1,283%
8	Viande avec os - Ngombe	Carton	66230	66567	0,509%
9	Carbonade, Viande sans os	Carton	218085	222733	2,131%
10	côtelettes de porc	Carton	44291	44034	-0,582%
11	Makoso - Ngulu	Carton	32417	32099	-0,979%
12	Poulets frais congelés Pio	Carton	55966	55966	0,000%
13	Cuisse de poulet AR	Carton	32505	32708	0,625%
14	Mpiodi	Carton 20+	118296	126107	6,603%
15	Poissons sales Morues	Carton	106612	107246	0,595%
16	Sardine à huile	Carton	59160	59366	0,348%
17	Huile vegetale importee	Bidon 25 l	57634	57496	-0,239%
18	Huile de palme	Bidon 25 l	25279	26140	3,404%
19	Huile Vegetale locale	Bidon 25 l	55956	55799	-0,281%
20	Tomate fraiche	Caisse	38918	38918	0,000%
21	Oignons	filet	59145	59429	0,479%
22	Cossettes de manioc	Sac Bande rouge	96787	97098	0,322%
23	Sucre cristallise	sac	90753	88608	-2,364%
24	Sel de cuisine, sel de table	sac	14463	14394	-0,479%
25	Tomate en conserve	Carton	29011	28581	-1,483%
26	Savon de lessive genie	Carton	10316	10260	-0,544%
27	Savon de lessive le coq	Carton	11933	11954	0,171%
28	Charbon de bois	Sac Bande rouge	26461	27037	2,177%

# Evolution des prix à Lubumbashi

Au cours de cette semaine, le taux d'inflation s'est situé à 0,091% contre 0,094% la semaine précédente. En cumul, l'inflation a atteint 15,591% et pourrait se situer à 20,726% en fin 2020.

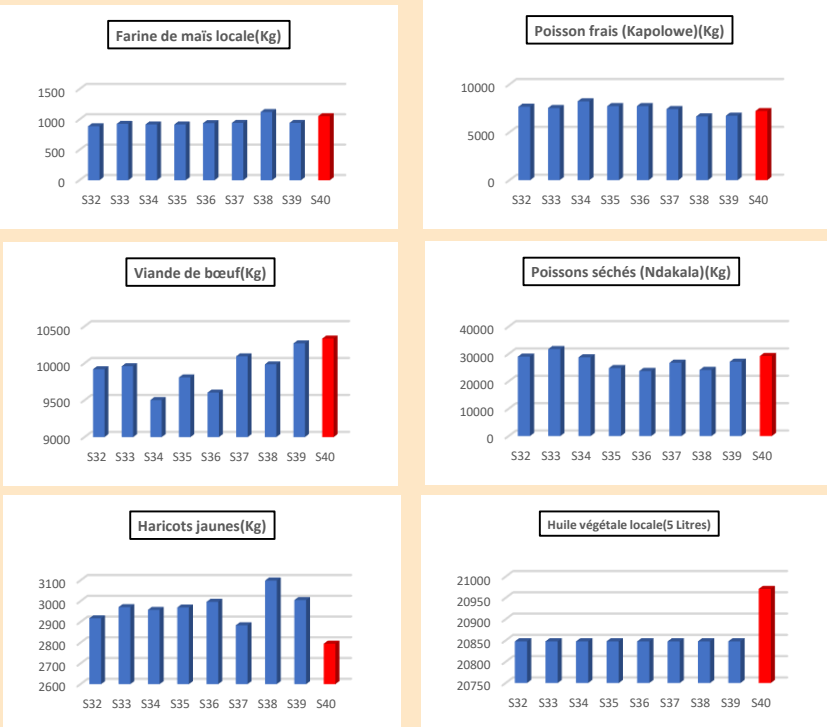
## Section 1 : Inflation

### Evolution de l'inflation hebdomadaire et cumulée à Lubumbashi



L'inflation des produits alimentaires est due entre autres à la hausse des Pommes de terre, manioc, autres tubercules et bananes plantain (+0,949%), des pains et céréales (+0,393%), des fruits (+0,200%) et des poissons (+0,198%).

### Evolution des prix moyens de quelques produits à Lubumbashi (en CDF)



## Section 2 : Suivi des prix de gros

Le rythme de formation des prix de gros est relativement stable au cours de cette semaine.

Il sied de constater des légères hausses du riz importé, de la farine de importée, du sel de table, du savon de lessive, des oignons, de la pomme de terre, des cossettes de manioc, ainsi que due sucre cristallisé.

Par ailleurs, les viandes, tous les poissons frais, fumés, séchés et salés, la tomate fraîche, la patate douce, le charbon de bois et la tomate en conserve sont restés stables.

### Prix de gros de quelques produits à Lubumbashi

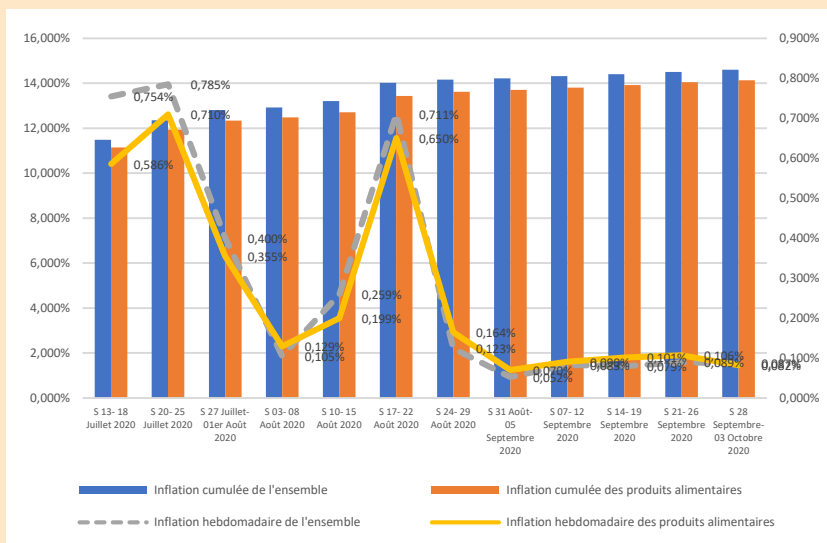
N°	Nom de la variété	Libellé Unité	Semaine du 21 au 26 Septembre 2020	Semaine du 28 Septembre au 03 Octobre 2020	Variations
			Prix moyens en CDF	Prix moyens en CDF	
1	Riz importé	25 Kg	44920	44996	0,170%
2	Farine de froment	Sac de 25 Kg	43145	43145	0,000%
3	Farine de maïs locale	Sac de 25 Kg	24163	24163	0,000%
4	Farine de maïs importée	Sac de 25 Kg	22751	22789	0,167%
5	Carbonnade ou viande sans os (bœuf)	Carton de 20 Kg	181468	181468	0,000%
6	Cuisse de poulet	Carton de 15 Kg	51050	51050	0,000%
7	Poisson frais (Thomson)	Carton de 30 Kg	82500	82500	0,000%
8	Tilapia frais congelé	Carton de 10 Kg	32634	32634	0,000%
9	Poissons fumés (Sillures)	Seau	30000	30000	0,000%
10	Poissons fumés (Makoki)	Seau	30000	30000	0,000%
11	Poissons séchés (Ndakala)	Seau, Sac de 10 Kg	35000	35000	0,000%
12	Poissons salés (Bitoyo)	Coli de 30 à 60 Poissons	25000	25000	0,000%
13	Huile végétale importée	Bidon de 20 L	49485	49700	0,434%
14	Huile de palme	Bidon de 20 L	38211	38211	0,000%
15	Oignons	Filet de 10 Kg	16324	16351	0,164%
16	Tomates fraîches	Caisse de 40 Kg	40005	40005	0,000%
17	Patates douces	Sac de 50 Kg	42379	42379	0,000%
18	Pomme de terre	Seau	13366	13420	0,405%
19	Cossettes de manioc	Sac de 80 Kg	41656	41665	0,024%
20	Sucre cristallisé	Sac de 50 Kg	82219	83920	2,069%
21	Sel de table	Carton de 20 Kg	90000	91250	1,389%
22	Tomate en conserve	Carton de 7 Kg	33176	33176	0,000%
23	Charbon de bois	Sac de 50 Kg	12548	12548	0,000%
24	Savon de lessive	Carton de 18 Kg	19964	20080	0,580%

# Evolution des prix à Goma

Le taux d'inflation hebdomadaire au cours de la semaine du 28 septembre au 03 octobre 2020 s'est situé à 0,087% contre 0,089% la semaine précédente. En cumul, l'inflation a atteint 14,603%. Dans les mêmes conditions, l'inflation pourrait se situer à 19,387% à la fin de l'année.

## Section 1 : Inflation

### Evolution de l'inflation hebdomadaire et cumulée à Goma



## Section 2 : Suivi des prix de gros

La semaine a été marquée par la stabilité relative des prix.

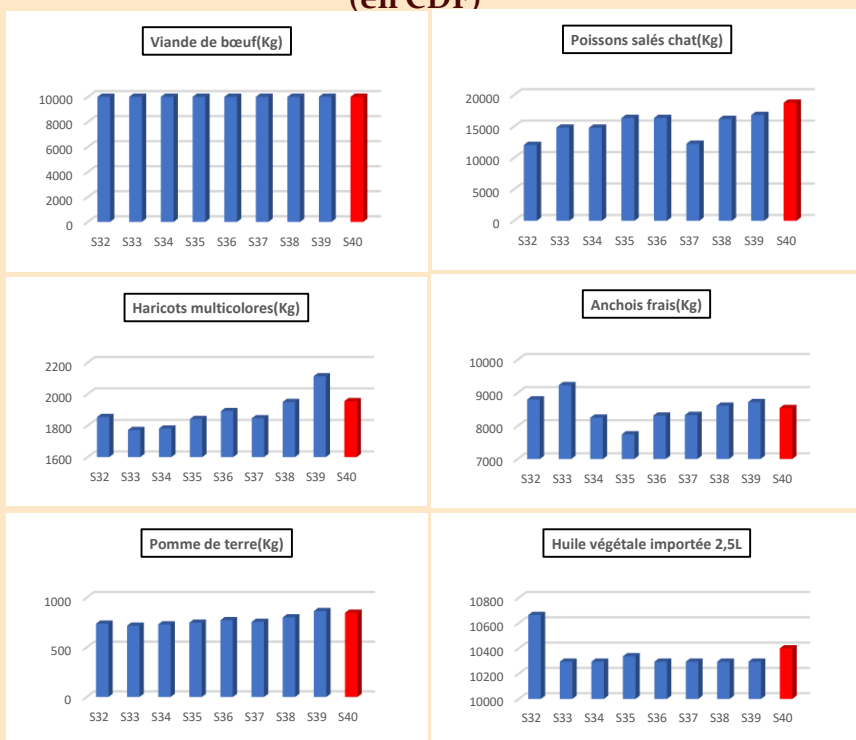
Il est à relever la stabilité des prix de la farine de maïs, de la farine de froment, du maïs sec décortiqué, de la pomme de terre, du bois de chauffage, du charbon de bois, du poisson chinchard, du poisson salé chat, de la patate douce, des oignons, du sel de cuisine et de la tomate en conserve.

Toute fois, le riz local, le sucre cristallisé, les cossettes de manioc, le Tilapia frais et fumé, ainsi que ma machoiran ont connu une hausse des prix.

Par contre, le riz importé, le haricot multicolore, le semoule de maïs, la banane plantain, le poisson chat fumé et la tomate fraîche ont connu une hausse.

L'inflation des produits alimentaires a été portée par : les poissons (+0,862%), les fruits (+0,598%), les Sel, épices, sauces et produits alimentaires (+0,199%), les viandes (+0,028%) et les pains et céréales (+0,016%).

### Evolution des prix de quelques produits à Goma (en CDF)



### Prix de gros de quelques produits à Goma

N°	Nom de la variété	Libellé Unité	Semaine du 21 au 26 Septembre 2020	Semaine du 28 Septembre au 03 Octobre 2020	Variations
			Prix moyens en CDF	Prix moyens en CDF	
1	Riz importé	Sac de 25 kg	40595	39259	-3,292%
2	Riz local	Sac de 100Kg	186667	196667	5,357%
3	Farine de maïs	Sac de 25kg	30000	30000	0,000%
4	Haricots multicolores	Sac de 100 kg	185654	178437	-3,888%
5	Farine de froment	Sac de 25 kg	38423	38423	0,000%
6	Semoule de maïs	Sac 25 kg	29304	29263	-0,138%
7	Sucre cristallisé	Sac de 50 Kg	75857	77378	2,006%
8	Maïs secs décortiqués	Sac de 100Kg	80000	80000	0,000%
9	Pomme de terre	Sac de 100 kg	95000	95000	0,000%
10	Bananes plantains fraîches	Regime Grand	11972	11402	-4,765%
11	Bois de chauffage	Stère	24700	24700	0,000%
12	Charbon de bois	Sac de 80 Kg	48341	48341	0,000%
13	Chinchards(Mpiodi)	Carton de 20 kg	80388	80388	0,000%
14	Cossettes de manioc	Sac de 100Kg	67868	69097	1,811%
15	Tilapia frais	Carton de 10 kg	36915	37428	1,390%
16	Tilapia fumé	Tas de 20 pièces	52500	55000	4,762%
17	Machoiran (kabambale)	Carton de 10 kg	71400	72500	1,541%
18	Poisson chat fumé	Tas de 10 pièces	83666	81000	-3,186%
19	Poissons salés chat	Tas de 10 pièces	115000	115000	0,000%
20	Patates douces	Sac	50000	50000	0,000%
21	Oignons	Bassin	25000	25000	0,000%
22	Sel de cuisine	Box de 20 kg	19450	19450	0,000%
23	Tomate en conserve	Carton de 100 pièces	35720	35720	0,000%
24	Tomates fraîches	Grand bassin	35590	28137	-20,943%