

# BULLETIN DE SUIVI DES PRIX EN RDC

Bulletin Numéro 19 : Semaine du 31 Août au 05 Septembre 2020

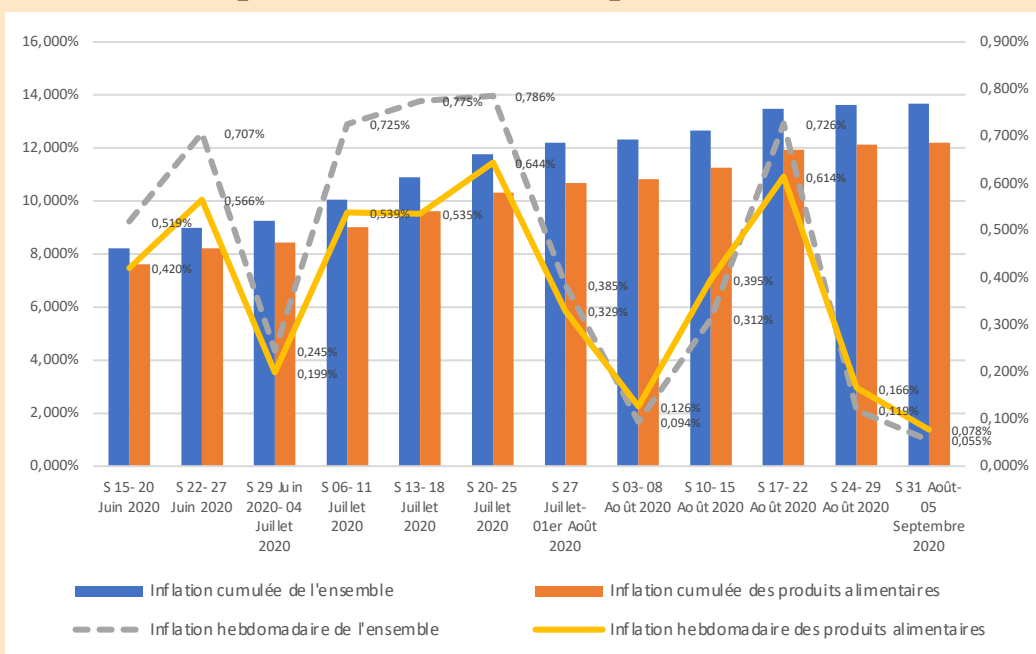
Avec l'appui de :



## Couverture géographique de l'indice des prix à la consommation de la RDC

L'INS collecte les prix d'un panier de produits dans les onze chefs-lieux des anciennes Provinces. La représentativité des résultats au niveau national est assurée par la prise en compte de la structure des dépenses de consommation des 26 Provinces dans la pondération des 11 Provinces échantillon.

### Aperçu de l'évolution des prix en RDC



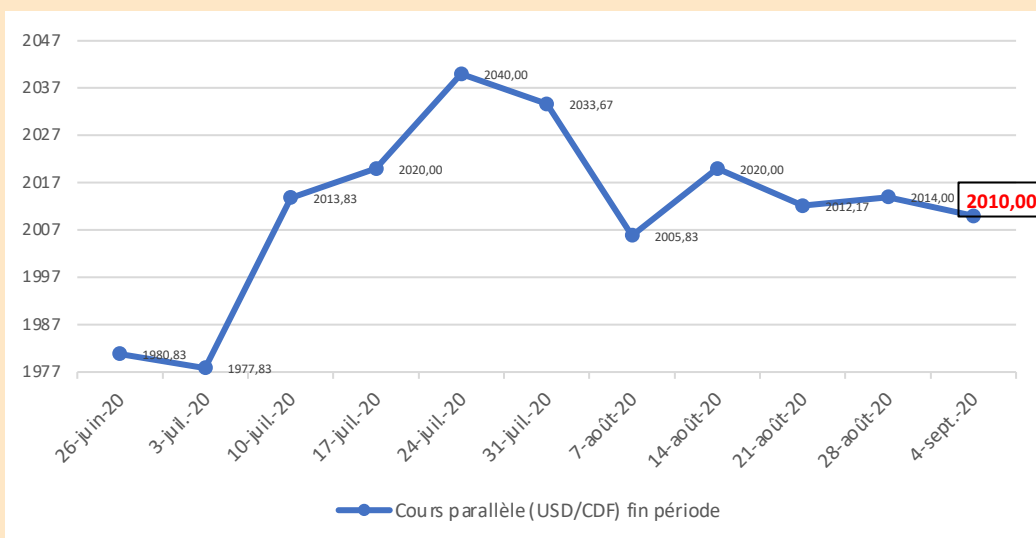
Une décélération du rythme de formation des prix a caractérisé la semaine. En effet, le taux d'inflation hebdomadaire s'est établi à 0,055% contre 0,119% la semaine précédente. En cumul, il a atteint 13,675% et 15,612% en glissement annuel.

Dans les mêmes conditions, l'année 2020 pourrait se clôturer avec un taux d'inflation de 20,339% face à un objectif de 7,0%.

De par leurs poids respectifs, les fonctions ci-après ont beaucoup contribué à l'inflation nationale. Il s'agit respectivement de : Produits alimentaires et boissons non alcoolisées (94,068%); Transports (3,289%); Boissons alcoolisées et tabac (2,643%).

Le Franc congolais s'est apprécié de 0,199% par rapport au Dollar américain. Le taux de change s'est fixé à CDF 2010,00 pour 1 USD contre CDF 2014,00 une semaine plus tôt.

### Evolution du cours de change parallèle fin période



Source : Banque Centrale du Congo

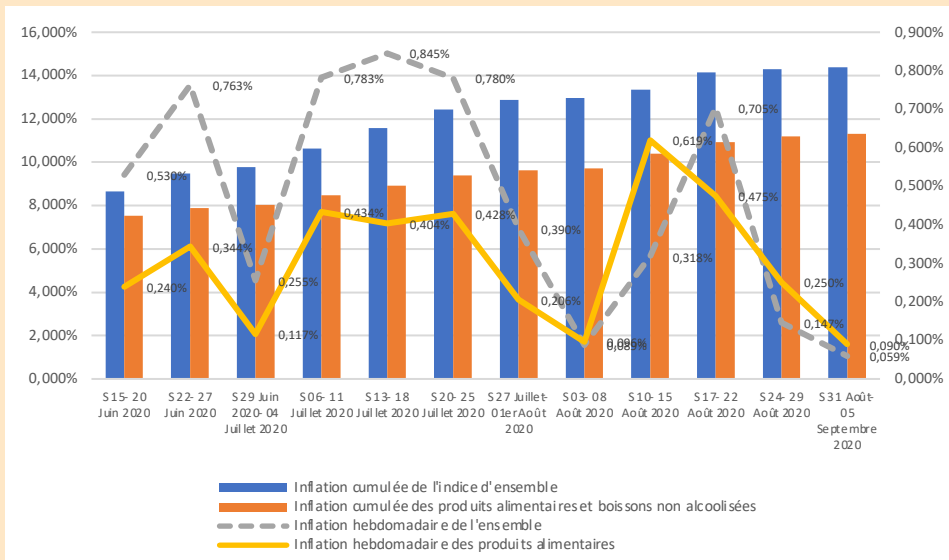
Taux de change parallèle désigne le taux de change pratiqué par les cambistes informels

# Evolution des prix à Kinshasa

Le taux d'inflation hebdomadaire s'est établi à 0,059% après 0,147% une semaine plus tôt, portant le cumul annuel à 14,373% et le glissement annuel à 15,978%. Il atteindrait 21,407% en annualisé.

## Section 1 : Inflation

### Evolution de l'inflation hebdomadaire et cumulée à Kinshasa



## Section 2 : Suivi des prix de gros

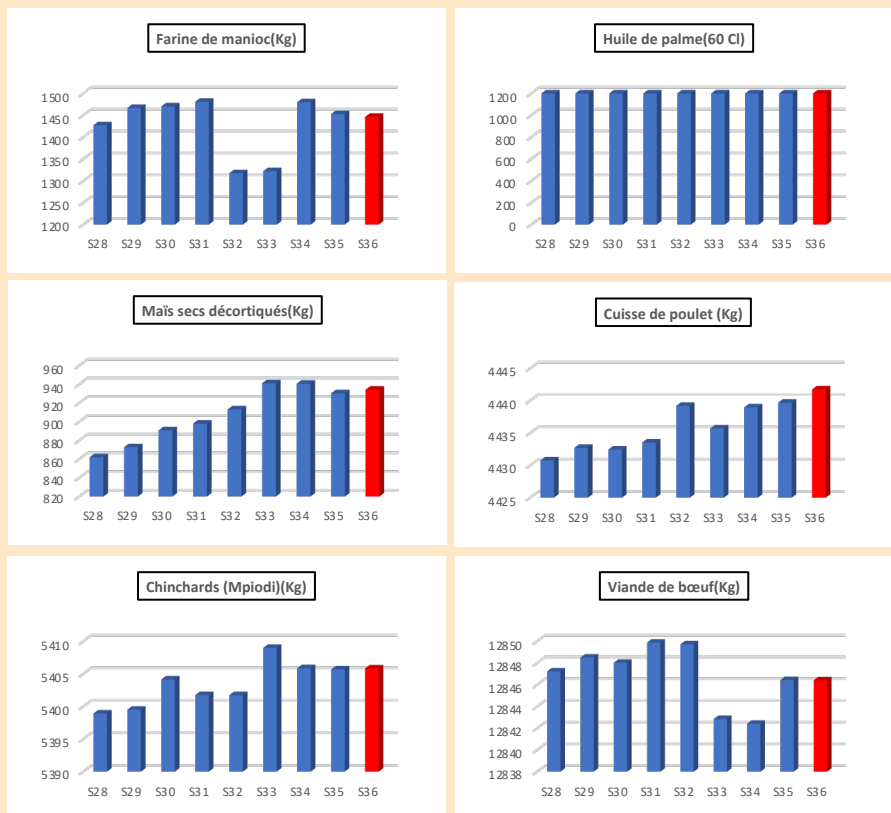
Comparativement à la semaine dernière, il a été observé une hausse des prix de certains produits tels que le riz importé, le riz local, la farine de froment, le carbonnade, le poulet frais congelé, le poisson chinchard, les oignons, les cossettes de manioc et le sucre cristallisé.

Par contre, il est à noter la baisse des prix du maïs sec décortiqué, de la farine de maïs, du semoule de maïs, du Mbanga-Ngombe, du Makoso-Ngulu, de la cuisson de poulet, du poisson salé Morue, de la sardine à huile, des huiles végétales (importée et locale), de l'huile de palme, des tomates (fraîche et en conserve), des savon de lessive, ainsi que du charbon de bois.

Par ailleurs, il sied de signaler la stabilité des prix de la viande de bœuf avec os et des côtelettes de porc.

L'inflation des produits alimentaires est due entre autres à la hausse des prix des poissons (+0,134%), des légumes (+0,118%), des pommes de terre, manioc et autres tubercules et bananes plantain (+0,101%), des pains et céréales (+0,101%), des viandes (+0,095%), et des Sel, épices, sauces et produits alimentaires (+0,093%).

### Evolution des prix de quelques produits alimentaires à Kinshasa (en CDF)



### Prix de gros de quelques produits à Kinshasa

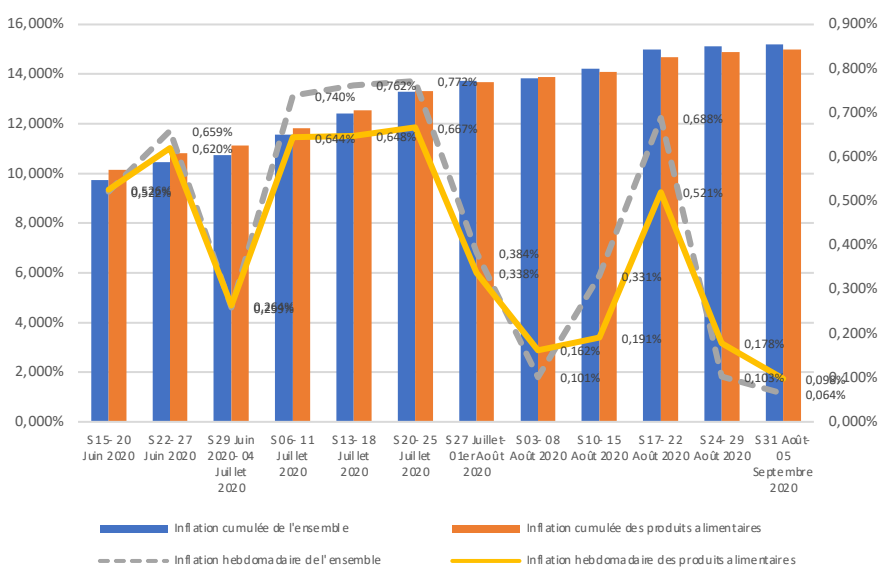
N°	Nom de la variété	Libellé Unité	Semaine du 24 au 29 Août 2020	Semaine du 31 Août au 05 Septembre 2020	Variations
			Prix moyens en CDF	Prix moyens en CDF	
1	Maïs secs décortiqués	Sac Bande verte	120589	120561	-0,024%
2	Riz importe	Sac 25 KG	40057	40101	0,111%
3	Riz local	Sac	105000	105050	0,048%
4	Farine de froment	Sac 45 KG	56025	56068	0,076%
5	Farine de maïs	Sac 25 KG	32650	31623	-3,147%
6	Semoule	Sac 25 KG	27962	27818	-0,516%
7	Mbanga - Ngombe	Carton	66623	65068	-2,333%
8	Viande avec os - Ngombe	Carton	66230	66230	0,000%
9	Carbonade, Viande sans os	Carton	219301	220908	0,733%
10	côtelettes de porc	Carton	45663	45663	0,000%
11	Makoso - Ngulu	Carton	33260	33100	-0,480%
12	Poulets frais congelés Pro	Carton	52644	52866	0,421%
13	Cuisse de poulet AR	Carton	33804	33588	-0,638%
14	Mpiodi	Carton 20+	124698	124886	0,151%
15	Poissons sales Morues	Carton	107227	105965	-1,177%
16	Sardine à huile	Carton	59614	59457	-0,263%
17	Huile vegetale importee	Bidon 25 l	58380	58289	-0,156%
18	Huile de palme	Bidon 25 l	25750	25627	-0,478%
19	Huile Vegetale locale	Bidon 25 l	56839	56151	-1,212%
20	Tomate fraiche	Caisse	46562	38477	-17,365%
21	Oignons	filet	59216	65842	11,190%
22	Cossettes de manioc	Sac Bande rouge	103435	107584	4,011%
23	Sucre cristallise	sac	89171	89332	0,181%
24	Sel de cuisine, sel de table	sac	14375	14422	0,325%
25	Tomate en conserve	Carton	28881	28699	-0,631%
26	Savon de lessive genie	Carton	10362	10157	-1,978%
27	Savon de lessive le coq	Carton	11750	11619	-1,114%
28	Charbon de bois	Sac Bande rouge	26130	25269	-3,295%

# Evolution des prix à Lubumbashi

Au cours de cette semaine, le taux d'inflation s'est situé à 0,064% contre 0,103% la semaine précédente. En cumul, l'inflation a atteint 15,188% et pourrait se situer à 22,659% en fin 2020.

## Section 1 : Inflation

### Evolution de l'inflation hebdomadaire et cumulée à Lubumbashi



## Section 2 : Suivi des prix de gros

Le rythme de formation des prix a été relativement stable au cours de la semaine.

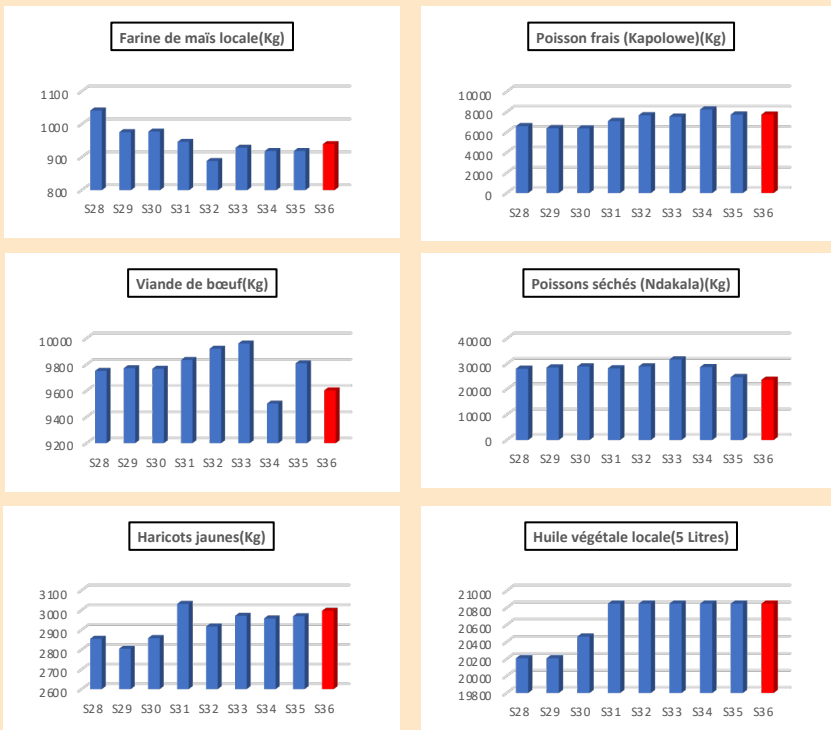
Il convient de noter la hausse des prix de la farine de froment, de la farine de maïs locale, du Tilapia frais congelé, du poisson salé Bitoyo, de la patate douce, du charbon de bois et du savon de lessive.

Par contre, les baisses de prix sont enregistrées pour le riz importé, la farine de maïs importée, l'huile végétale importée, l'huile de palme, l'oignon, la tomate fraîche, les cossettes de manioc, le sucre cristallisé et la tomate en conserve.

Pour certains produits, les prix sont restés stables, notamment le carbonade, la cuisson de poulet, le poisson chinchard, les poissons fumés (silures et Makoki), les fretins et la pomme de terre.

L'inflation des produits alimentaires est due entre autres à la hausse des prix des fruits (+0,325%), des Pommes de terre, manioc, autres tubercules et bananes plantain (+0,244%), des poissons (+0,237%), des huiles et graisses (+0,219%), des sucres (+0,168%) et des pains et des céréales (+0,138%).

### Evolution des prix moyens de quelques produits à Lubumbashi (en CDF)



### Prix de gros de quelques produits à Lubumbashi

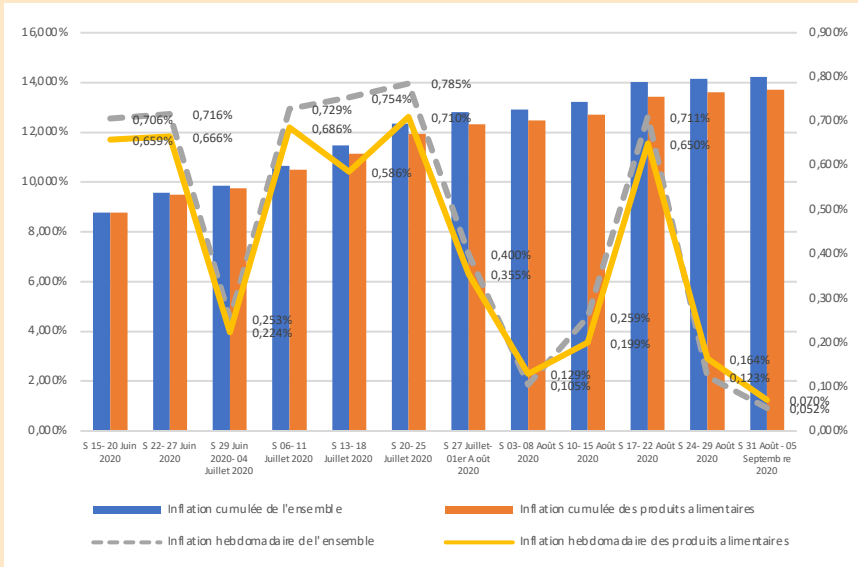
N°	Nom de la variété	Libellé Unité	Semaine du 24 au 29 Août 2020	Semaine du 31 Août au 05 Septembre 2020	Variations
			Prix moyens en CDF	Prix moyens en CDF	
1	Riz importé	25 Kg	43992	43702	-0,659%
2	Farine de froment	Sac de 25 Kg	42125	42198	0,173%
3	Farine de maïs locale	Sac de 25 Kg	22301	23409	4,966%
4	Farine de maïs importée	Sac de 25 Kg	21359	21280	-0,370%
5	Carbonnade ou viande sans os (bœuf)	Carton de 20 Kg	185350	185350	0,000%
6	Cuisson de poulet	Carton de 15 Kg	51050	51050	0,000%
7	Poisson frais (Thomson)	Carton de 30 Kg	82500	82500	0,000%
8	Tilapia frais congelé	Carton de 10 Kg	31934	32416	1,510%
9	Poissons fumés (Sillures)	Seau	30000	30000	0,000%
10	Poissons fumés (Makoki)	Seau	30000	30000	0,000%
11	Poissons séchés (Ndakala)	Seau, Sac de 10 Kg	35000	35000	0,000%
12	Poissons salés (Bitoyo)	Coli de 30 à 60 Poissons	23333	25000	7,143%
13	Huile végétale importée	Bidon de 20 L.	50382	50280	-0,203%
14	Huile de palme	Bidon de 20 L	42458	38779	-8,664%
15	Oignons	Filet de 10 Kg	19102	18910	-1,005%
16	Tomates fraîches	Caisse de 40 Kg	41131	40866	-0,645%
17	Patates douces	Sac de 50 Kg	40000	46000	15,000%
18	Pomme de terre	Seau	12100	12100	0,000%
19	Cossettes de manioc	Sac de 80 Kg	45331	42340	-6,599%
20	Sucre cristallisé	Sac de 50 Kg	82767	81481	-1,554%
21	Sel de table	Carton de 20 Kg	95700	95700	0,000%
22	Tomate en conserve	Carton de 7 Kg	33432	33309	-0,367%
23	Charbon de bois	Sac de 50 Kg	12441	12581	1,122%
24	Savon de lessive	Carton de 18 Kg	21159	22978	8,599%

# Evolution des prix à Goma

Le taux d'inflation hebdomadaire au cours de la semaine du 31 août au 05 septembre 2020 s'est situé à 0,052% contre 0,123% la semaine précédente. En cumul, l'inflation a atteint 14,217%. Dans les mêmes conditions, l'inflation pourrait se situer à 21,168% à la fin de l'année.

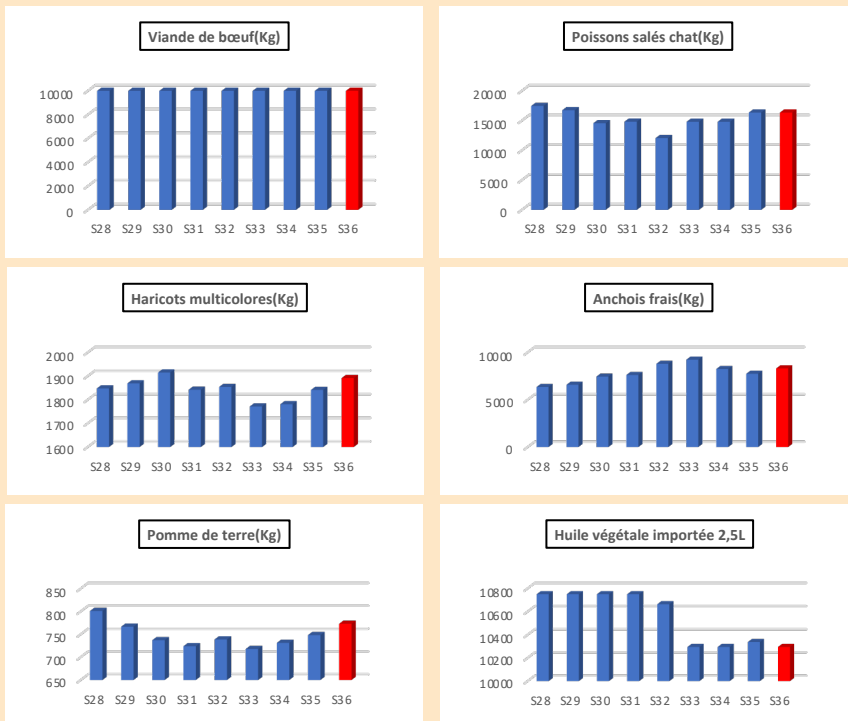
## Section 1 : Inflation

### Evolution de l'inflation hebdomadaire et cumulée à Goma



L'inflation des produits alimentaires a été portée par : les poissons (+0,200%), le sucre (+0,155%), les Légumes (+0,103%), les pains et les céréales (+0,066%), les Sel, épices, sauces et produits alimentaires (+0,043%) et les viandes (+0,032%).

### Evolution des prix de quelques produits à Goma (en CDF)



## Section 2 : Suivi des prix de gros

La semaine a été marquée par la hausse des prix des haricots, du semoule de maïs, du maïs sec décortiqué, de la banane plantain, du poisson chinchard, des cossettes de manioc, du Tilapia et du machoiran.

Il est à noter la stabilité des prix du riz importé, du riz local, de la farine de maïs, de la farine de froment, des poissons frais et salés, de la pomme de terre, de la patate douce, de l'oignon, du sel de cuisine, des tomates (en conserve et fraîche), ainsi que du sucre cristallisé.

Il a été constaté la baisse de prix du poisson chat fumé.

### Prix de gros de quelques produits à Goma

N°	Nom de la variété	Libellé Unité	Semaine du 24 au 29 Août 2020	Semaine du 31 Août au 05 Septembre 2020	Variations
			Prix moyens en CDF	Prix moyens en CDF	
1	Riz importé	Sac de 25 kg	40603	40603	0,000%
2	Riz local	Sac de 100Kg	186667	186667	0,000%
3	Farine de maïs	Sac de 25kg	24000	24000	0,000%
4	Haricots multicolores	Sac de 100 kg	170539	185654	8,863%
5	Farine de froment	Sac de 25 kg	38727	38727	0,000%
6	Semoule de maïs	Sac 25 kg	28701	28860	0,556%
7	Sucre cristallisé	Sac de 50 Kg	76085	76085	0,000%
8	Maïs secs décortiqués	Sac de 100Kg	80000	88000	10,000%
9	Pomme de terre	Sac de 100 kg	72000	72000	0,000%
10	Bananes plantains fraîches	Regime Grand	12490	13000	4,083%
11	Bois de chauffage	Stère	24700	24700	0,000%
12	Charbon de bois	Sac de 80 Kg	48341	48341	0,000%
13	Chinchards(Mpiodi)	Carton de 20 kg	79894	80388	0,619%
14	Cossettes de manioc	Sac de 100Kg	65092	66782	2,596%
15	Tilapia frais	Carton de 10 kg	36948	36948	0,000%
16	Tilapia fumé	Tas de 20 pièces	60000	61667	2,778%
17	Machoiran (kabambale)	Carton de 10 kg	66000	70000	6,061%
18	Poisson chat fumé	Tas de 10 pièces	90000	83666	-7,038%
19	Poissons salés chat	Tas de 10 pièces	100000	100000	0,000%
20	Patates douces	Sac	55000	55000	0,000%
21	Oignons	Bassin	42667	42667	0,000%
22	Sel de cuisine	Box de 20 kg	19530	19530	0,000%
23	Tomate en conserve	Carton de 100 pièces	35632	35632	0,000%
24	Tomates fraîches	Grand bassin	40000	40000	0,000%