

BULLETIN DE SUIVI DES PRIX EN RDC

Bulletin Numéro 17 : Semaine du 17 au 22 Août 2020

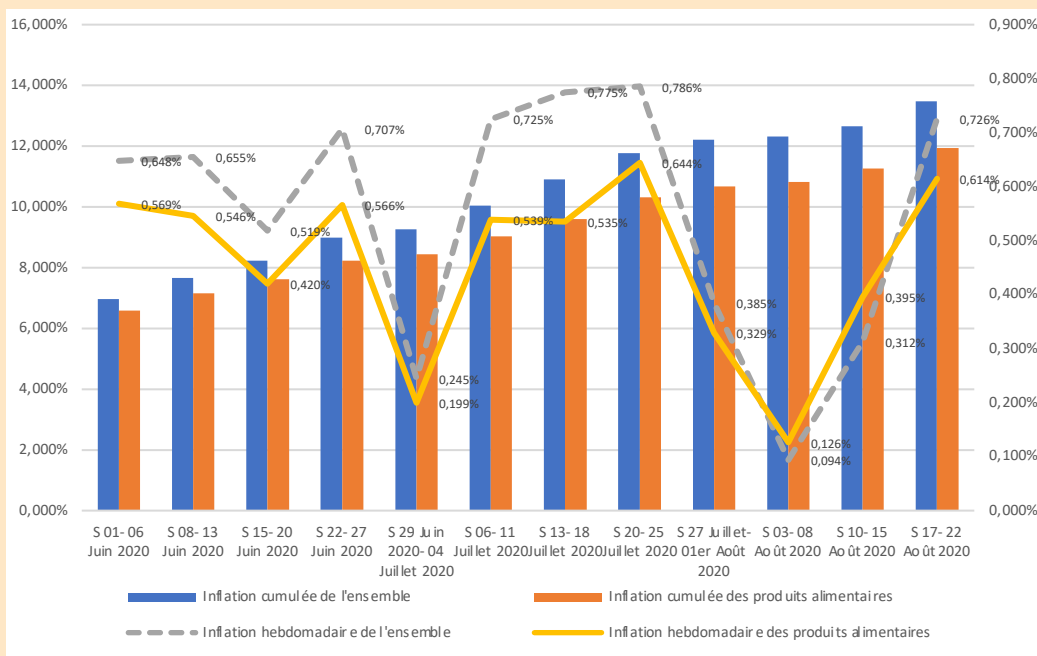
Avec l'appui de :



Couverture géographique de l'indice des prix à la consommation de la RDC

L'INS collecte les prix d'un panier de produits dans les onze chefs-lieux des anciennes Provinces. La représentativité des résultats au niveau national est assurée par la prise en compte de la structure des dépenses de consommation des 26 Provinces dans la pondération des 11 Provinces échantillon.

Aperçu de l'évolution des prix en RDC

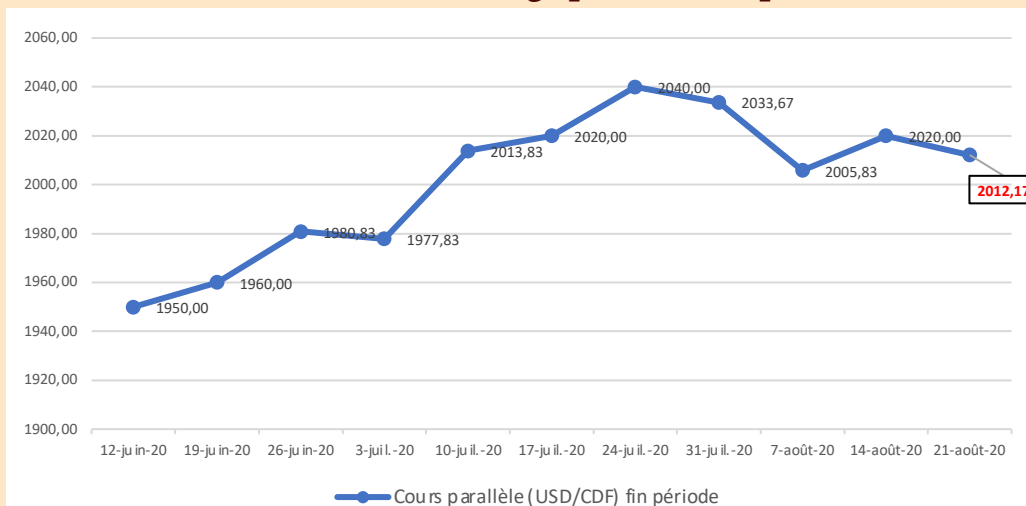


L'accélération du rythme de formation des prix a caractérisé la semaine sous revue. En effet, le taux d'inflation hebdomadaire s'est établi à 0,726% contre 0,312% la semaine précédente. En cumul, il a atteint 13,478% et 15,612% en glissement annuel. Dans les mêmes conditions, l'année 2020 pourrait se clôturer avec un taux d'inflation de 21,334% face à un objectif de 7,0%.

De par leurs poids respectifs, les fonctions ci-après ont beaucoup contribué à l'inflation nationale. Il s'agit respectivement de : Produits alimentaires et boissons non alcoolisées (56,291%); Logement, eau, électricité, gaz et autres combustibles (10,356%); Biens et services divers (8,997%); Restaurants et hôtels (5,095%); Articles d'habillement et chaussures (4,882%); Santé (4,398%); Meubles, articles de ménage et entretien courant de la maison (3,040%); Enseignement (2,964%); Loisirs et culture (1,428%); Transports (1,171%); Boissons alcoolisées et tabac (0,934%); Communication (0,443%).

Le Franc congolais s'est apprécié de 0,388% par rapport au Dollar américain. Le taux de change s'est fixé à CDF 2012,17 pour 1 USD contre CDF 2020,00 une semaine plus tôt.

Evolution du cours de change parallèle fin période



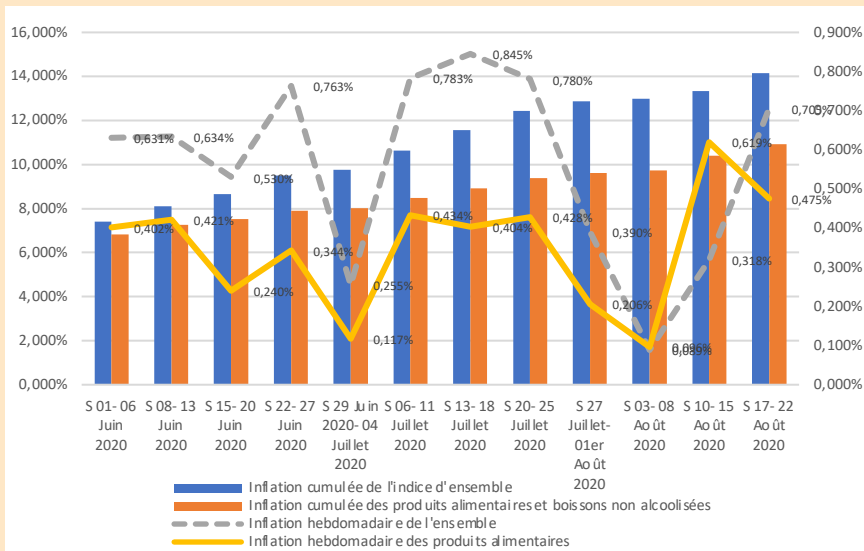
Source : Banque Centrale du Congo
Taux de change parallèle désigne le taux de change pratiqué par les cambistes informels

Evolution des prix à Kinshasa

Pour la ville de Kinshasa, le taux d'inflation hebdomadaire s'est établi à 0,705% après 0,318% une semaine plus tôt, portant le cumul annuel à 14,138% et le glissement annuel à 15,876%. Il atteindrait 22,414% en fin d'année 2020.

Section 1 : Inflation

Evolution de l'inflation hebdomadaire et cumulée à Kinshasa



L'inflation des produits alimentaires est due entre autres à la hausse des prix des huiles et graisses (+0,773%), des Sel, épices, sauces et produits alimentaires n.d.a (+0,716%), des boissons non alcoolisées (+0,708%), des légumes (+0,617%), des pains et céréales (+0,515%), des fruits(+0,488%), des poissons (+0,241%) et des viandes(+0,206%).

Section 2 : Suivi des prix de gros

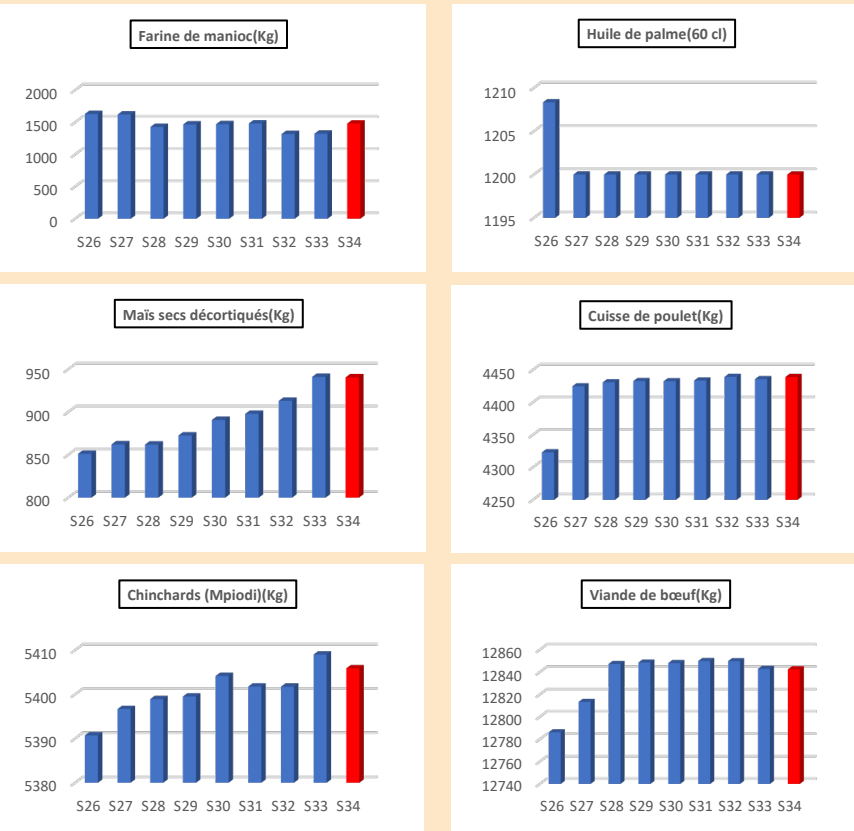
Au courant de la semaine sous revue, nonobstant quelques cas de baisses de prix constatées sur les différents points de vente, plusieurs produits ont enregistré des hausses à cause des tracasseries des agents commis à ces postes et de la surtaxe payée aux multiples services de perception.

Il convient de noter les baisses des prix du maïs sec décortiqué, du riz importé et de la farine de froment à cause de la faible demande de la clientèle; contre la hausse des prix de la farine de maïs, ainsi que la stabilité de prix du riz local.

Quant aux viandes et poissons, l'on note la stabilité des prix de Mbanga-Ngombe et de la viande avec os, suivi de la baisse de prix du carbonade et la hausse des prix des côtelettes de porc, des cuisses de poulet, des poissons chinchards et des poissons salés morues.

En outre, pour les autres produits, on observe les hausses de prix de l'huile végétale importée, des oignons, des cossettes de manioc, du sucre, du sel de cuisine, des savons de lessive et du charbon de bois contre la baisse des prix de l'huile végétale locale et l'huile de palme. Tandis que le prix de la tomate fraîche est resté stable.

Evolution des prix de quelques produits alimentaires à Kinshasa (en CDF)



Prix de gros de quelques produits à Kinshasa

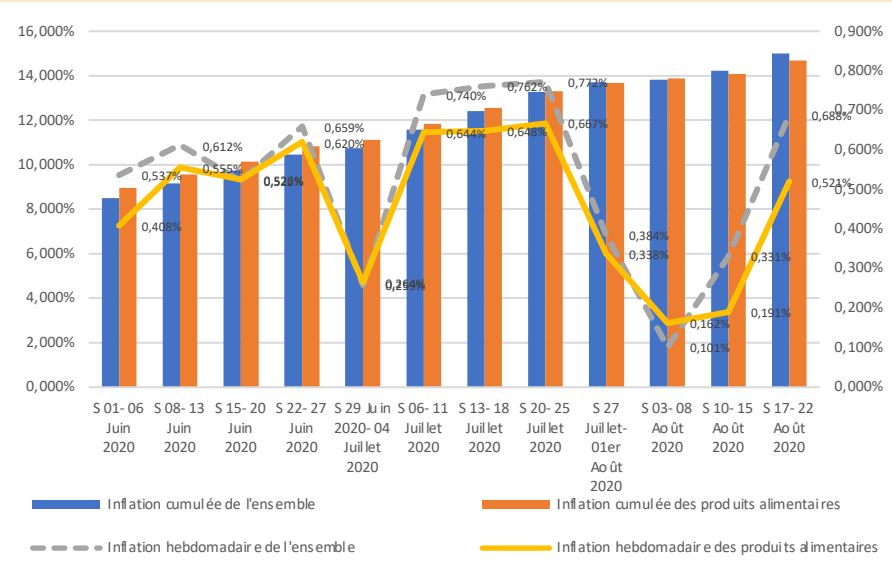
N°	Nom de la variété	Libellé Unité	Semaine du 10 au 15 Août 2020	Semaine du 17 au 22 Août 2020	Variations
			Prix moyens en CDF	Prix moyens en CDF	
1	Maïs secs décortiqués	Sac Bande verte	122358	121639	-0,588%
2	Riz importe	Sac 25 KG	40247	40174	-0,181%
3	Riz local	Sac	105000	105000	0,000%
4	Farine de froment	Sac 45 KG	56089	55865	-0,401%
5	Farine de maïs	Sac 25 KG	33719	33881	0,481%
6	Semoule	Sac 25 KG	28144	28198	0,194%
7	Mbanga - Ngombe	Carton	66544	66544	0,000%
8	Viande avec os - Ngombe	Carton	66230	66230	0,000%
9	Carbonade, Viande sans os	Carton	218697	218468	-0,105%
10	côtelettes de porc	Carton	43777	45781	4,576%
11	Makoso - Ngulu	Carton	33639	33984	1,027%
12	Poulets frais congelés Pro	Carton	49514	52850	6,738%
13	Cuisse de poulet AR	Carton	33526	33804	0,830%
14	Mpiodi	Carton 20+	124534	124698	0,132%
15	Poissons sales Morues	Carton	108016	108203	0,173%
16	Sardine à huile	Carton	58964	59347	0,648%
17	Huile vegetale importee	Bidon 25 l	58682	58904	0,378%
18	Huile de palme	Bidon 25 l	27638	25338	-8,319%
19	Huile Vegetale locale	Bidon 25 l	57907	57304	-1,042%
20	Tomate fraiche	Caisse	60000	60000	0,000%
21	Oignons	filet	53530	58565	9,406%
22	Cossettes de manioc	Sac Bande rouge	96211	99380	3,293%
23	Sucre cristallise	sac	86279	90183	4,525%
24	Sel de cuisine, sel de table	sac	14406	14467	0,420%
25	Tomate en conserve	Carton	29247	29200	-0,159%
26	Savon de lessive genie	Carton	10365	10479	1,102%
27	Savon de lessive le coq	Carton	11958	12015	0,477%
28	Charbon de bois	Sac Bande rouge	26345	26449	0,394%

Evolution des prix à Lubumbashi

Au cours de cette semaine, le taux d'inflation à Lubumbashi s'est situé à 0,688% contre 0,331% la semaine précédente. En cumul, l'inflation a atteint 14,996% et pourrait se situer à 23,82% en fin 2020.

Section 1 : Inflation

Evolution de l'inflation hebdomadaire et cumulée à Lubumbashi



Section 2 : Suivi des prix de gros

La situation au courant de cette semaine est caractérisée par des baisses et stabilités des prix suite à l'abondance des produits sur les marchés. Pour les céréales, les baisses des prix du riz importé, de la farine de froment et de la farine de maïs local avec la stabilité de prix de la farine de maïs importée sont observées.

Concernant les viandes et les poissons, les prix sont restés stables à l'exception de la baisse de prix du tilapia frais congelé. Les baisses des prix sont aussi constatées pour les oignons, le sucre cristallisé et le charbon de bois.

Des hausses des prix sont relevées pour l'huile végétale importée et l'huile de palme, ainsi que les tomates fraîches, les patates douces, la pomme de terre, les cossettes de manioc et la tomate en conserve.

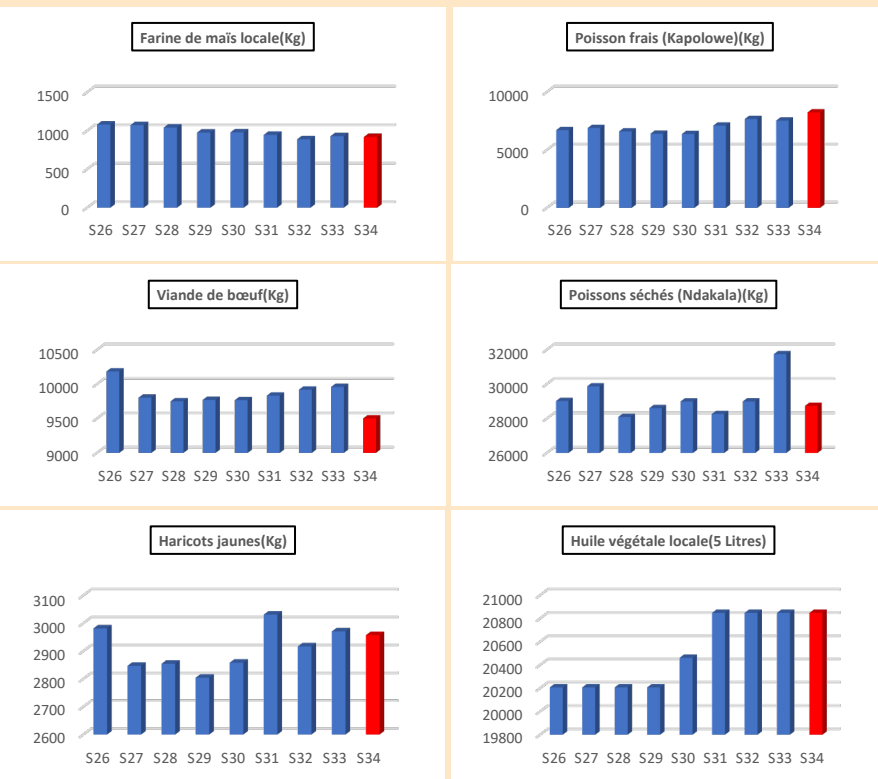
Enfin, les prix de sel de table et du savon de lessive sont restés stables.

Prix de gros de quelques produits à Lubumbashi (en CDF)

L'inflation des produits alimentaires est due entre autres à la hausse des prix des légumes (+1,028%), des Café, thé, cacao et autres végétaux pour tisanes (+0,375%), des poissons (+0,320%), des pains et des céréales (+0,306%), des Pommes de terre, manioc et bananes plantain (+0,287%) et des huiles et graisses (+0,122%).

N°	Nom de la variété	Libellé Unité	Semaine du 10 au 15 Août 2020	Semaine du 17 au 22 Août 2020	Variations
			Prix moyens en CDF	Prix moyens en CDF	
1	Riz importé	25 Kg	44074	43992	-0,186%
2	Farine de froment	Sac de 25 Kg	42152	42125	-0,065%
3	Farine de maïs locale	Sac de 25 Kg	23287	22301	-4,235%
4	Farine de maïs importée	Sac de 25 Kg	21359	21359	0,000%
5	Carbonnade ou viande sans os (bœuf)	Carton de 20 Kg	185700	185700	0,000%
6	Cuisse de poulet	Carton de 15 Kg	51050	51050	0,000%
7	Poisson frais (Thomson)	Carton de 30 Kg	82500	82500	0,000%
8	Tilapia frais congelé	Carton de 10 Kg	32535	31934	-1,845%
9	Poissons fumés (Sillures)	Seau	30000	30000	0,000%
10	Poissons fumés (Makoki)	Seau	30000	30000	0,000%
11	Poissons séchés (Ndakala)	Seau, Sac de 10 Kg	35000	35000	0,000%
12	Poissons salés (Bitoyo)	Coli de 30 à 60 Poissons	23333	23333	0,000%
13	Huile végétale importée	Bidon de 20 L	45024	50467	12,089%
14	Huile de palme	Bidon de 20 L	36292	42458	16,990%
15	Oignons	Filet de 10 Kg	18130	17830	-1,653%
16	Tomates fraîches	Caisse de 40 Kg	40560	41131	1,409%
17	Patates douces	Sac de 50 Kg	34267	34300	0,097%
18	Pomme de terre	Seau	12000	12100	0,833%
19	Cossettes de manioc	Sac de 80 Kg	43977	45331	3,079%
20	Sucre cristallisé	Sac de 50 Kg	82880	82767	-0,137%
21	Sel de table	Carton de 20 Kg	95700	95700	0,000%
22	Tomate en conserve	Carton de 7 Kg	32968	33432	1,409%
23	Charbon de bois	Sac de 50 Kg	12601	12441	-1,266%
24	Savon de lessive	Carton de 18 Kg	22738	22738	0,000%

Evolution des prix moyens de quelques produits à Lubumbashi (en CDF)

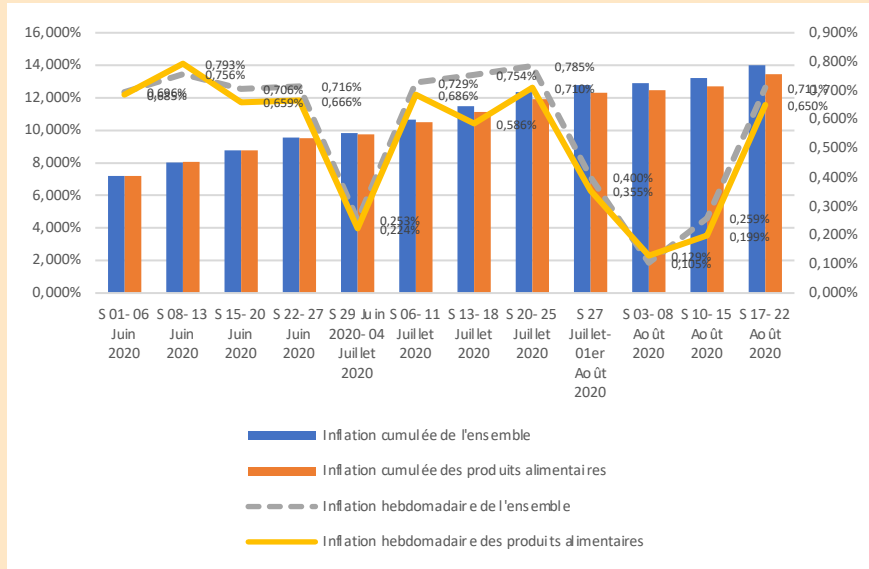


Evolution des prix à Goma

Le taux d'inflation hebdomadaire au cours de la semaine du 17 au 22 août 2020 s'est situé à 0,711% contre 0,259% la semaine précédente. En cumul, l'inflation a atteint 14,017%. Dans les mêmes conditions, l'inflation pourrait se situer à 22,216% à la fin de l'année.

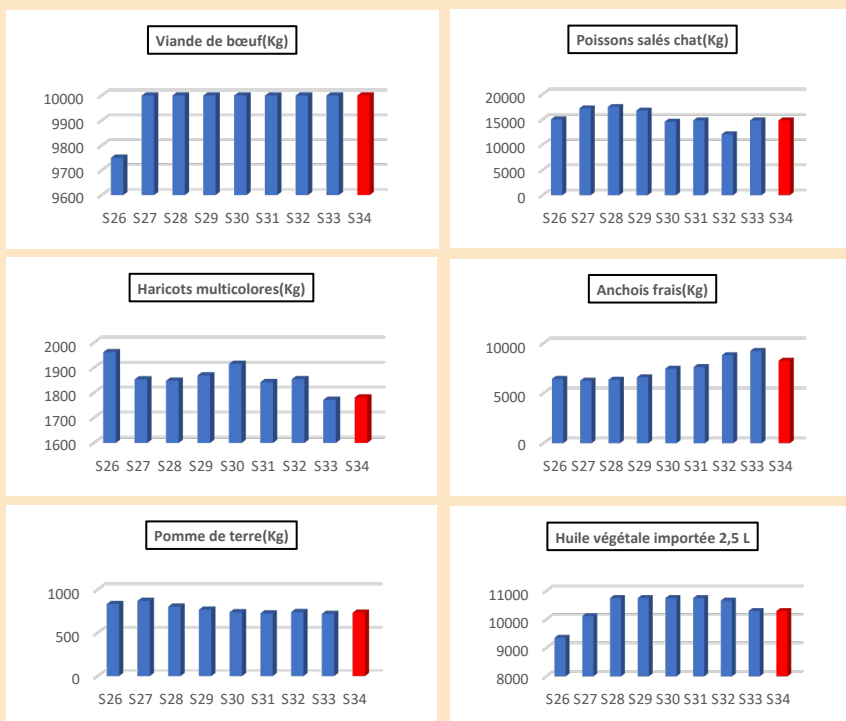
Section 1 : Inflation

Evolution de l'inflation hebdomadaire et cumulée à Goma



L'inflation des produits alimentaires a été portée par : les pommes de terre, manioc, autres tubercules et bananes plantains (+1,715%), les viandes (+0,712%), les poissons(+0,603%), les café, thé, cacao et autres végétaux pour tisanes (+0,587%), les fruits (+0,524%), les pains et les céréales (+0,331%) et les légumes (+0,311%).

Evolution des prix de quelques produits à Goma (en CDF)



Section 2 : Suivi des prix de gros

La semaine a connu certaines hausses et stabilités au niveau du rythme de formation des prix de gros.

Il est à relever les hausses des prix du riz local, du semoule de maïs, du chinchard, du Tilapia frais, du Tilapia fumé, du machoiron, du semoule de maïs, du sel de cuisine et de la tomate fraîche.

Par contre, il est à noter les baisses de certaines denrées à savoir le riz importé, la farine de froment, les cossettes de manioc et la tomate en conserve.

Il sied de signaler la stabilité des prix de la farine de maïs, du maïs sec décortiqué, de la pomme de terre, de la banane plantain, du bois de chauffage, du charbon de bois, du poisson chat fumé, du poisson salé chat, de la patate douce et des oignons.

Prix de gros de quelques produits à Goma (en CDF)

N°	Nom de la variété	Libellé Unité	Semaine du 10 au 15 Août 2020	Semaine du 17 au 22 Août 2020	Variations
			Prix moyens en CDF	Prix moyens en CDF	
1	Riz importé	Sac de 25 kg	43989	40309	-8,364%
2	Riz local	Sac de 100Kg	180000	186667	3,704%
3	Farine de maïs	Sac de 25kg	240000	240000	0,000%
4	Haricots multicolores	Sac de 100 kg	178437	180267	1,026%
5	Farine de froment	Sac de 25 kg	39108	38869	-0,611%
6	Semoule de maïs	Sac 25 kg	27242	27339	0,356%
7	Sucre cristallisé	Sac de 50 Kg	75940	76037	0,128%
8	Maïs secs décortiqués	Sac de 100Kg	80000	80000	0,000%
9	Pomme de terre	Sac de 100 kg	76000	76000	0,000%
10	Bananes plantains fraîches	Regime Grand	12596	12596	0,000%
11	Bois de chauffage	Stère	24700	24700	0,000%
12	Charbon de bois	Sac de 80 Kg	45997	45997	0,000%
13	Chinchards(Mpiodi)	Carton de 20 kg	79793	80388	0,745%
14	Cossettes de manioc	Sac de 100Kg	65605	63334	-3,461%
15	Tilapia frais	Carton de 10 kg	36039	36515	1,321%
16	Tilapia fumé	Tas de 20 pièces	56000	58333	4,167%
17	Machoiron (kabambale)	Carton de 10 kg	65000	66000	1,538%
18	Poisson chat fumé	Tas de 10 pièces	90000	90000	0,000%
19	Poissons salés chat	Tas de 10 pièces	100000	100000	0,000%
20	Patates douces	Sac	55000	55000	0,000%
21	Oignons	Bassin	42667	42667	0,000%
22	Sel de cuisine	Box de 20 kg	19498	19530	0,164%
23	Tomate en conserve	Carton de 100 pièces	35667	35632	-0,098%
24	Tomates fraîches	Grand bassin	30741	35000	13,855%