

BULLETIN DE SUIVI DES PRIX EN RDC

Bulletin Numéro 15 : Semaine du 03 au 08 Août 2020

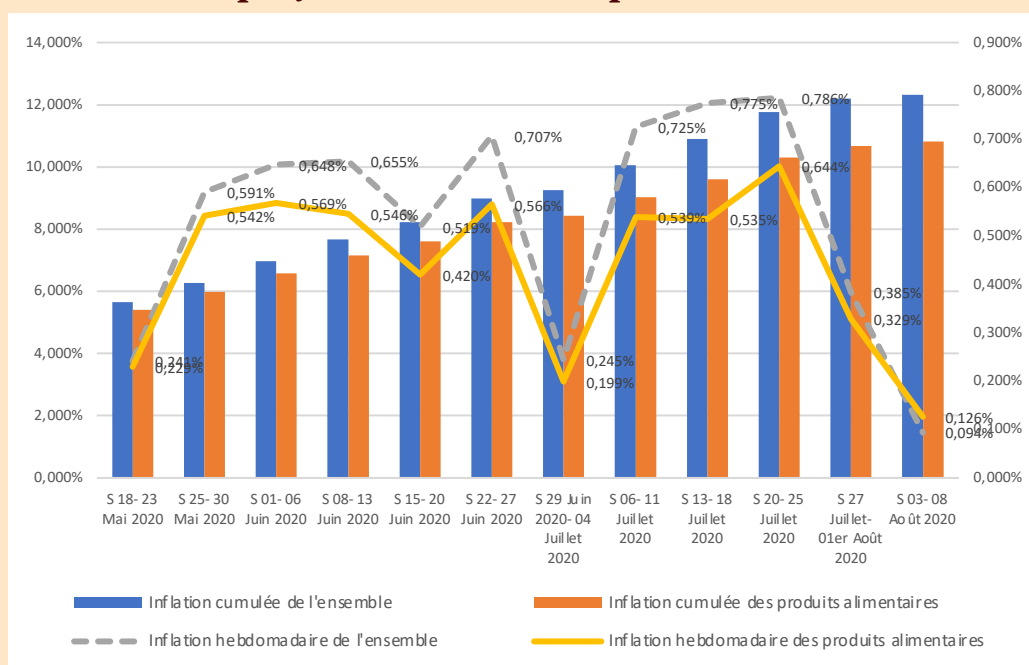
Avec l'appui de :



Couverture géographique de l'indice des prix à la consommation de la RDC

L'INS collecte les prix d'un panier de produits dans les onze chefs-lieux des anciennes Provinces. La représentativité des résultats au niveau national est assurée par la prise en compte de la structure des dépenses de consommation de 26 Provinces dans la pondération des 11 Provinces échantillon.

Aperçu de l'évolution des prix en RDC



La décélération du rythme de formation des prix a caractérisé la semaine. En effet, le taux d'inflation hebdomadaire s'est établi à 0,094% contre 0,385% la semaine précédente. En cumul, il a atteint 12,309% et 14,590% en glissement annuel.

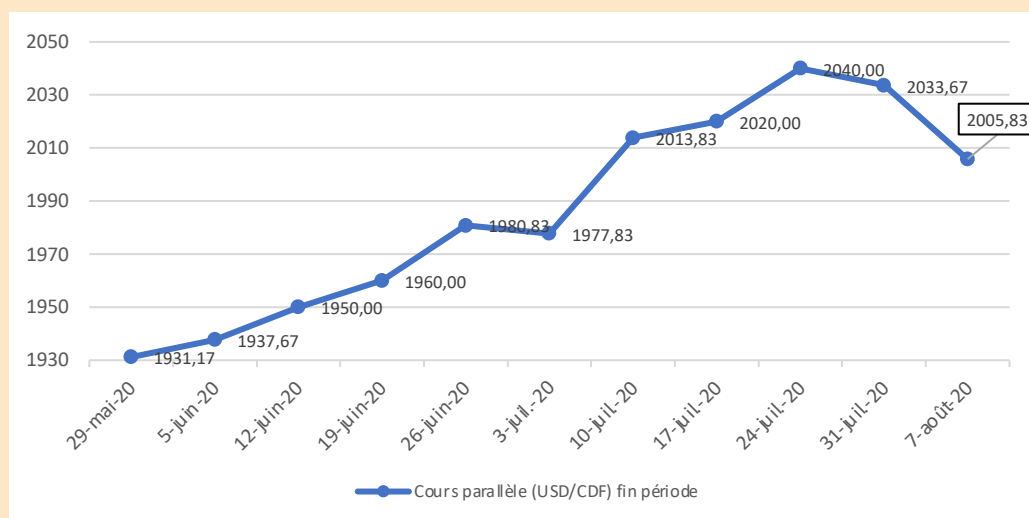
Dans les mêmes conditions, l'année 2020 pourrait se clôturer avec un taux d'inflation de 20,761% face à un objectif de 7,0%.

De par leurs poids respectifs, les fonctions ci-après ont beaucoup contribué à l'inflation nationale. Il s'agit respectivement de :

Produits alimentaires et boissons non alcoolisées (89,548%) ; Loisirs et culture (5,862%) ; Articles d'habillement et chaussures (2,470%) ; Boissons alcoolisées et tabac (1,529%) ; Logement, eau, électricité, gaz et autres combustibles (0,592%).

Le Franc congolais s'est apprécié de 1,369% par rapport au Dollar américain. Le taux de change s'est fixé à CDF 2005,83 pour 1 USD contre CDF 2033,67 une semaine plus tôt.

Evolution du cours de change parallèle fin période



Source : Banque Centrale du Congo

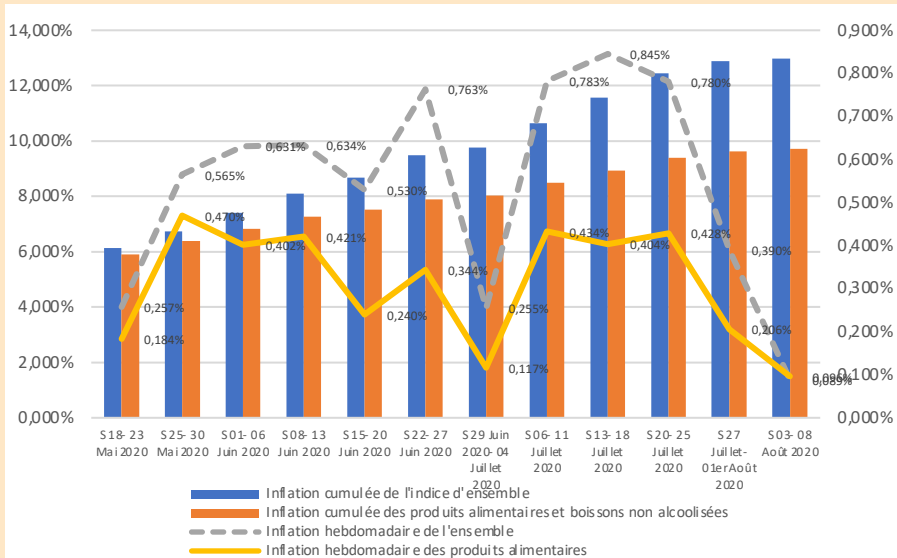
Taux de change parallèle désigne le taux de change pratiqué par les cambistes informels

Evolution des prix à Kinshasa

Le taux d'inflation hebdomadaire s'est établi à 0,089% après 0,390% une semaine plus tôt, portant le cumul annuel à 12,979% et le glissement annuel à 14,884%. Il atteindrait 21,933% en annualisé.

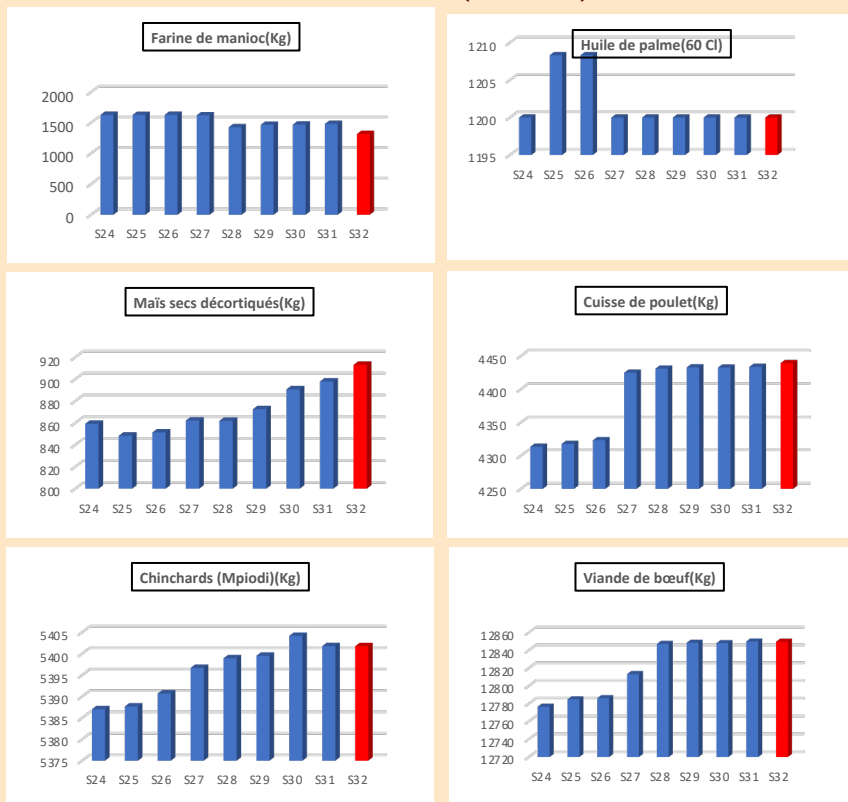
Section 1 : Inflation

Evolution de l'inflation hebdomadaire et cumulée à Kinshasa



L'inflation des produits alimentaires est due entre autres à la hausse des prix des pains et céréales (+0,194%), des légumes (+0,174%), des fruits (+0,140%), des sels, épices, sauces et autres produits alimentaires (+0,057%) et des Pommes de terre, manioc et autres tubercules et bananes plantain(+0,023%).

Evolution des prix de quelques produits alimentaires à Kinshasa (en CDF)



Section 2 : Suivi des prix de gros

Suite à la stabilité du taux de change, ainsi qu'à l'abondance des produits locaux et importés, une baisse remarquable des prix des produits vivriers et manufacturés est observée sur les marchés. Notamment, les céréales transformés et non transformés comme les riz importé et local, la farine de froment, la farine de maïs, le semoule de maïs et les maïs secs décortiqués.

Par ailleurs, à l'exception de Makoso-Ngulu et la tomate fraîche qui ont enregistré des hausses des prix et ceux de la viande avec os, du carbonade et de la tomate en conserve qui sont restés stables, les prix des autres viandes, poissons frais et salés ont baissé.

Enfin, les huiles, les sucre cristallisés, les savons de lessive, les oignons, les cossettes de manioc et le charbon de bois ont également connu une baisse de prix.

Prix de gros de quelques produits à Kinshasa

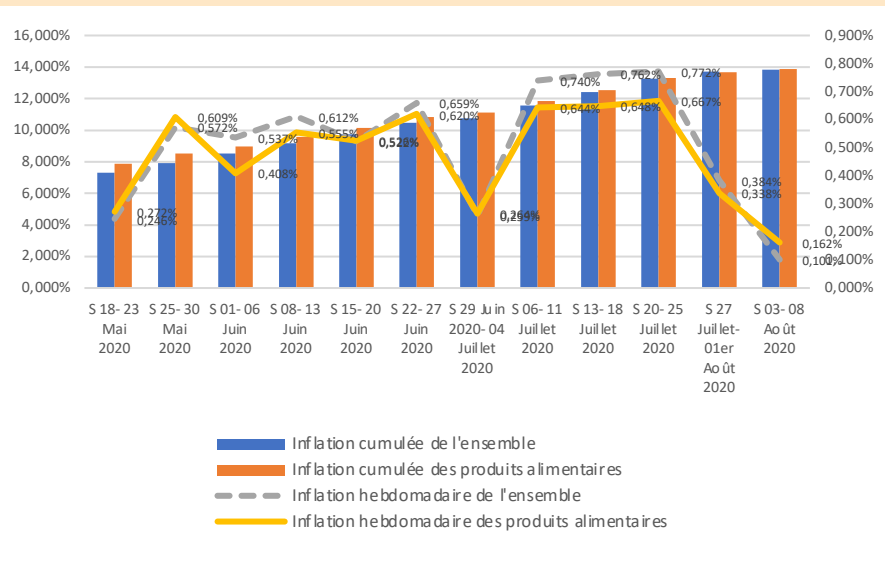
N°	Nom de la variété	Libellé Unité	Semaine du 27 Juillet au 01 ^{er} Août 2020	Semaine du 03 Août au 08 Août 2020	Variations
			Prix moyens en CDF	Prix moyens en CDF	
1	Maïs secs décortiqués	Sac Bande verte	120267	119447	-0,682%
2	Riz importe	Sac 25 KG	40428	40312	-0,288%
3	Riz local	Sac	108100	105000	-2,868%
4	Farine de froment	Sac 45 KG	57777	56332	-2,501%
5	Farine de maïs	Sac 25 KG	33293	33251	-0,124%
6	Semoule	Sac 25 KG	30386	29007	-4,539%
7	Mbanga - Ngombe	Carton	67689	66175	-2,237%
8	Viande avec os - Ngombe	Carton	66230	66230	0,000%
9	Carbonade, Viande sans os	Carton	222443	222443	0,000%
10	côtelettes de porc	Carton	43891	43378	-1,167%
11	Makoso - Ngulu	Carton	32014	32717	2,195%
12	Poulets frais congelés P10	Carton	51396	49644	-3,410%
13	Cuisse de poulet AR	Carton	36646	34201	-6,672%
14	Mpiodi	Carton 20+	129267	125000	-3,301%
15	Poissons sales Morues	Carton	111815	110253	-1,397%
16	Sardine à huile	Carton	59240	59132	-0,181%
17	Huile végétale importée	Bidon 25 l	60256	59047	-2,007%
18	Huile de palme	Bidon 25 l	28173	27595	-2,051%
19	Huile végétale locale	Bidon 25 l	59288	58735	-0,933%
20	Tomate fraîche	Caisse	62500	64333	2,933%
21	Oignons	filet	44283	42328	-4,414%
22	Cossettes de manioc	Sac Bande rouge	92302	92190	-0,121%
23	Sucre cristallise	sac	91181	90781	-0,439%
24	Sel de cuisine, sel de table	sac	14605	14514	-0,623%
25	Tomate en conserve	Carton	29121	29121	0,000%
26	Savon de lessive genie	Carton	11303	10365	-8,302%
27	Savon de lessive le coq	Carton	12004	11958	-0,384%
28	Charbon de bois	Sac Bande rouge	26724	25782	-3,525%

Evolution des prix à Lubumbashi

Au cours de cette semaine, le taux d'inflation s'est situé à 0,105% contre 0,384% la semaine précédente. En cumul, l'inflation a atteint 13,833% et pourrait se situer à 23,435% en fin 2020.

Section 1 : Inflation

Evolution de l'inflation hebdomadaire et cumulée à Lubumbashi



Section 2 : Suivi des prix de gros

La tendance des prix des produits vivriers et manufacturés est baissière, notamment pour le riz importé, la farine de froment et la farine de maïs importée suite à l'abondance sur le marché.

Par contre, le problème lié à l'évacuation des produits vers les centres de consommation a entraîné la hausse des prix de la farine de maïs local.

Quant aux viandes et poissons frais, il sied de noter les hausses des prix du carbonnade ainsi que du Tilapia frais congelé occasionnées par la rareté, et la baisse du prix de la cuisse de poulet.

Les prix des poissons frais, fumés (silures et Makoki), séchés et salés et de la tomate fraîche, du sucre cristallisé ainsi que du sel de table sont restés stables.

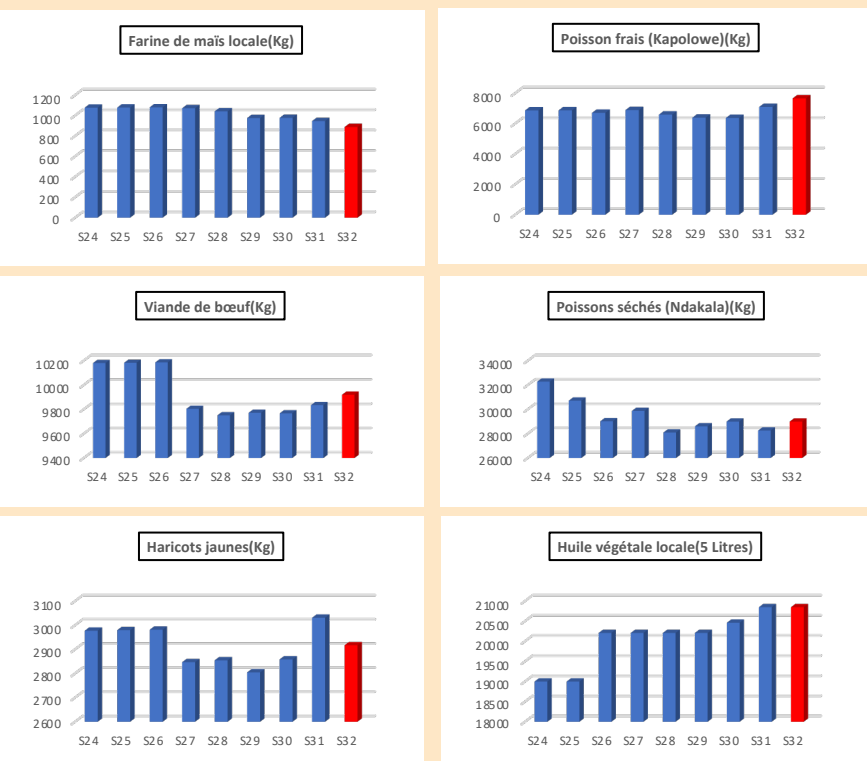
Des baisses des prix occasionnées par l'abondance des huiles, des oignons, des patates douces, des cossettes de manioc, de la tomate en conserve et du savon de lessive sont observées contre les hausses des prix de la pomme de terre et du charbon de bois dues aux problèmes d'approvisionnement.

Prix de gros de quelques produits à Lubumbashi

N°	Nom de la variété	Libellé Unité	Semaine du 27 Juillet au 01 ^{er} Août 2020	Semaine du 03 Août 2020	Variations
			Prix moyens en CDF	Prix moyens en CDF	
1	Riz importé	25 Kg	44950	44731	-0,487%
2	Farine de froment	Sac de 25 Kg	42664	42152	-1,199%
3	Farine de maïs locale	Sac de 25 Kg	24662	24775	0,461%
4	Farine de maïs importée	Sac de 25 Kg	22664	21442	-5,394%
5	Carbonnade ou viande sans os (bœuf)	Carton de 20 Kg	183333	185700	1,291%
6	Cuisse de poulet	Carton de 15 Kg	50796	50354	-0,870%
7	Poisson frais (Thomson)	Carton de 30 Kg	82500	82500	0,000%
8	Tilapia frais congelé	Carton de 10 Kg	32453	32535	0,253%
9	Poissons fumés (Sillures)	Seau	25833	25833	0,000%
10	Poissons fumés (Makoki)	Seau	33333	33333	0,000%
11	Poissons séchés (Ndakala)	Seau, Sac de 10 Kg	32000	32000	0,000%
12	Poissons salés (Bitoyo)	Coli de 30 à 60 Poissons	30000	30000	0,000%
13	Huile végétale importée	Bidon de 20 L	52053	49260	-5,366%
14	Huile de palme	Bidon de 20 L	43119	36116	-16,241%
15	Oignons	Filet de 10 Kg	19201	18130	-5,578%
16	Tomates fraîches	Caisse de 40 Kg	40560	40560	0,000%
17	Patates douces	Sac de 50 Kg	34760	34267	-1,420%
18	Pomme de terre	Seau	11951	12000	0,410%
19	Cossettes de manioc	Sac de 80 Kg	45331	44065	-2,793%
20	Sucre cristallisé	Sac de 50 Kg	84447	84447	0,000%
21	Sel de table	Carton de 20 Kg	95700	95700	0,000%
22	Tomate en conserve	Carton de 7 Kg	33432	32968	-1,389%
23	Charbon de bois	Sac de 50 Kg	12328	12601	2,211%
24	Savon de lessive	Carton de 18 Kg	26650	24500	-8,068%

L'inflation des produits alimentaires est due entre autres à la hausse des prix des Café, thé, cacao et autres végétaux pour tisanes(+0,381%), des légumes (+0,338%), des viandes (+0,149%), des poissons(+0,145%), des pains et des céréales (+0,119%), des Pommes de terre, manioc, autres tubercules et bananes plantain (+0,108%).

Evolution des prix moyens de quelques produits à Lubumbashi (en CDF)

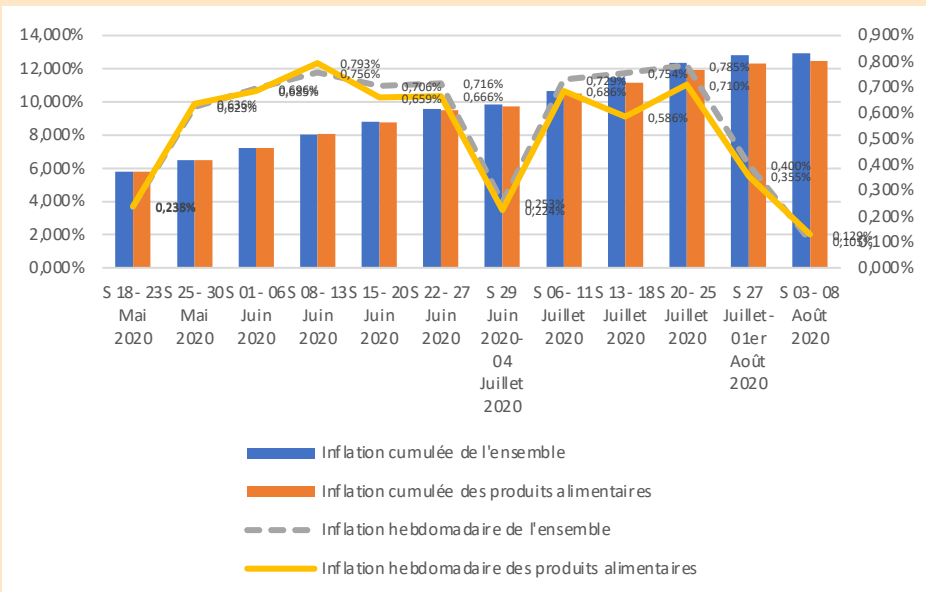


Evolution des prix à Goma

Le taux d'inflation hebdomadaire au cours de la semaine du 03 au 08 août 2020 s'est situé à 0,105% contre 0,400% la semaine précédente. En cumul, l'inflation a atteint 12,920%. Dans les mêmes conditions, l'inflation pourrait se situer à 21,830% à la fin de l'année.

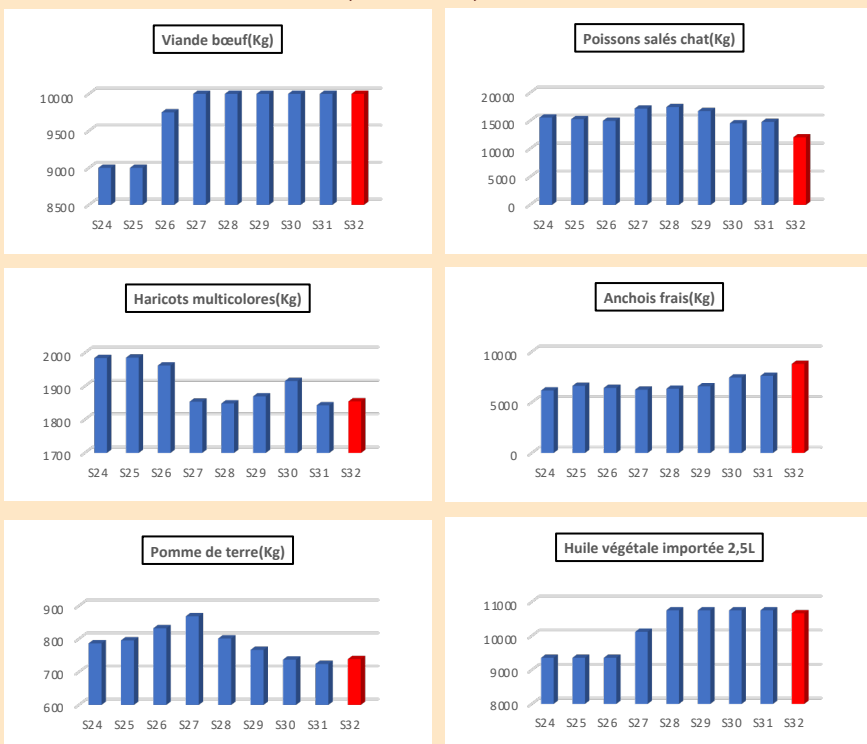
Section 1 : Inflation

Evolution de l'inflation hebdomadaire et cumulée à Goma



L'inflation des produits alimentaires a été portée par : les fruits (+0,689%), les Café, thé, cacao et autres végétaux pour tisanes (+0,424%), les viandes (+0,324%), les laits, fromages et œufs (+0,266%), les Pommes de terre, manioc, autres tubercules et bananes plantain (+0,161%), les légumes (+0,140%) et les pains et les céréales (+0,077%).

Evolution des prix de quelques produits à Goma (en CDF)



Section 2 : Suivi des prix de gros

La semaine a connu une décélération des prix des denrées alimentaires dans son ensemble. Le recul est principalement dû à l'appréciation du franc Congolais face au Dollar américain.

Les prix des produits ayant connu une baisse sont les céréales transformés et non transformés, à savoir le riz importé, le riz local, le maïs sec décortiqué et le semoule de maïs.

Il en est de même pour quelques produits viviers et des poissons frais tels que la pomme de terre, les cossettes de manioc, la patate douce, la tomate fraîche, le chinchard et le Tilapia.

Nonobstant ces baisses, il sied de noter une augmentation des prix des certains produits tels que la farine de froment, le poisson fumé et le poisson salé d'une part; d'autre part la stabilité des prix de la farine de maïs, des haricots multicolores, de la banane plantain, du bois de chauffage, du charbon de bois, du Tilapia fumé, du machoiran, des oignons et du sel de cuisine.

Prix de gros de quelques produits à Goma

N°	Nom de la variété	Libellé Unité	Semaine du 27 Juillet au 01er Août 2020	Semaine du 03 Août 2020	Variations
			Prix moyens en CDF	Prix moyens en CDF	
1	Riz importé	Sac de 25 kg	41293	40605	-1,667%
2	Riz local	Sac de 100Kg	190000	180500	-5,000%
3	Farine de maïs	Sac de 25kg	24000	24000	0,000%
4	Haricots multicolores	Sac de 100 kg	190439	190439	0,000%
5	Farine de froment	Sac de 25 kg	39747	39764	0,043%
6	Semoule de maïs	Sac 25 kg	29776	29665	-0,374%
7	Sucre cristallisé	Sac de 50 Kg	78213	76937	-1,632%
8	Maïs secs décortiqués	Sac de 100Kg	80000	76000	-5,000%
9	Pomme de terre	Sac de 100 kg	90000	76000	-15,556%
10	Bananes plantains fraîches	Régime grand	15667	15667	0,000%
11	Bois de chauffage	Stère	24700	24700	0,000%
12	Charbon de bois	Sac de 80 Kg	45997	45997	0,000%
13	Chinchards(Mpiodi)	Carton de 20 kg	84209	80874	-3,960%
14	Cossettes de manioc	Sac de 100Kg	68056	66198	-2,730%
15	Tilapia frais	Carton de 10 kg	36912	36608	-0,824%
16	Tilapia fumé	Tas de 20 pièces	56000	56000	0,000%
17	Machoiran (kabambale)	Carton de 10 kg	60000	60000	0,000%
18	Poisson chat fumé	Tas de 10 pièces	86500	90000	4,046%
19	Poissons salés chat	Tas de 10 pièces	95000	100000	5,263%
20	Patates douces	Sac	60000	55000	-8,333%
21	Oignons	Bassin	42667	42667	0,000%
22	Sel de cuisine	Box de 20 kg	19500	19500	0,000%
23	Tomate en conserve	Carton de 100 pièces	35807	35697	-0,308%
24	Tomates fraîches	Grand bassin	35000	30741	-12,169%