

# BULLETIN DE SUIVI DES PRIX EN RDC

Bulletin Numéro 14 : Semaine du 27 Juillet au 01<sup>er</sup> Août 2020

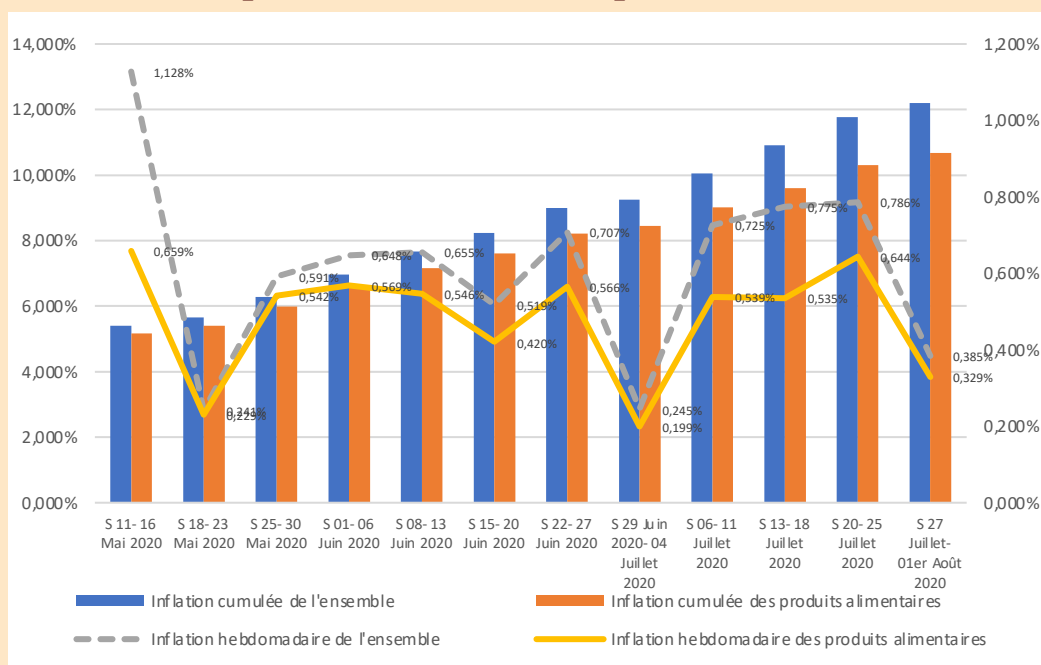
Avec l'appui de :



## Couverture géographique de l'indice des prix à la consommation de la RDC

L'INS collecte les prix d'un panier de produits dans les onze chefs-lieux des anciennes Provinces. La représentativité des résultats au niveau national est assurée par la prise en compte de la structure des dépenses de consommation des 26 Provinces dans la pondération des 11 Provinces échantillon.

## Aperçu de l'évolution des prix en RDC

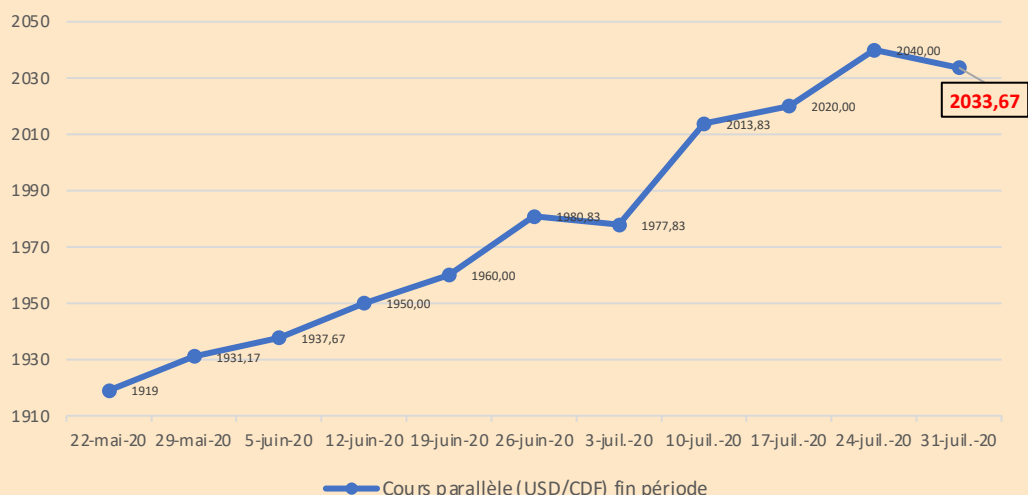


La semaine sous revue a connu une décélération du rythme de formation des prix. En effet, le taux d'inflation hebdomadaire s'est établi à 0,385% contre 0,786% la semaine précédente. En cumul, il a atteint 12,204% et 14,553% en glissement annuel.

Dans les mêmes conditions, l'année 2020 pourrait se clôturer avec un taux d'inflation de 21,307% face à un objectif de 7,0%.

De par leurs poids respectifs, les fonctions ci-après ont beaucoup contribué à l'inflation nationale. Il s'agit respectivement de : Produits alimentaires et boissons non alcoolisées (56,852%) ; Biens et services divers (11,307%) ; Articles d'habillement et chaussures (8,558%) ; Logement, eau, électricité, gaz et autres combustibles (7,320%) ; Santé (3,887%) ; Restaurants et hôtels (2,976%) ; Meubles, articles de ménage et entretien courant de la maison (2,566%) ; Enseignement (1,981%) ; Transports (1,951%).

## Evolution du cours de change parallèle fin période



Source : Banque Centrale du Congo

Taux de change parallèle désigne le taux de change pratiqué par les cambistes informels

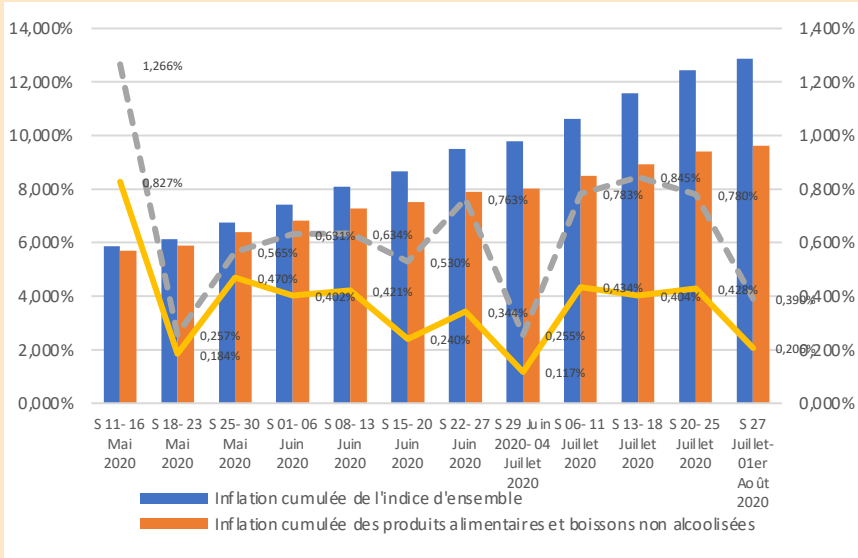
Le Franc congolais s'est apprécié de 0,310% par rapport au Dollar américain. Le taux de change s'est fixé à CDF 2033,67 pour 1 USD contre CDF 2040,00 une semaine plus tôt.

# Evolution des prix à Kinshasa

Le taux d'inflation hebdomadaire s'est établi à 0,390% après 0,780% une semaine plus tôt, portant le cumul annuel à 12,879% et le glissement annuel à 14,833%. Il atteindrait 22,532% en fin d'année.

## Section 1 : Inflation

### Evolution de l'inflation hebdomadaire et cumulée à Kinshasa



L'inflation des produits alimentaires est due entre autres à la hausse des prix des huiles et graisses (+0,431%), des légumes (+0,296%), des poissons (+0,296%), des viandes (+0,182%), des pains et céréales (+0,166%), des laits, fromages et œufs (+0,114%) et des pommes de terre, manioc et autres tubercules et bananes plantain(+0,111%).

## Section 2 : Suivi des prix de gros

La semaine s'est caractérisée par la hausse des prix des céréales, notamment le riz importé, le riz local et la farine de maïs; des viandes comme les Mbanga Ngombe, les côtelettes de porc, les Makoso-ngulu; des poulets congelés et des poissons salés (Morues).

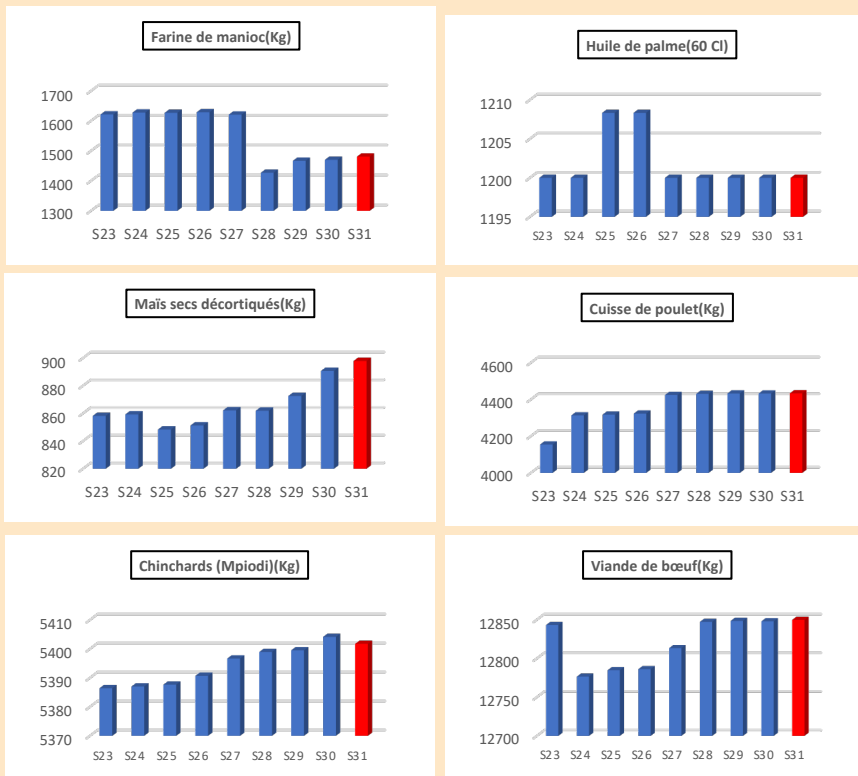
Pour le maïs sec décortiqué, les huiles végétales locales et importées, le sucre cristallisé et la tomate fraîche, les baisses de prix sont consécutives à la faible demande, contre une tendance à la hausse de la tomate en conserve, le sel de cuisine, les oignons, les cossettes de manioc et le charbon de bois à cause de leur rareté due aux difficultés d'approvisionnement.

Par ailleurs, les prix de la farine de froment, le semoule de maïs, la carbonade, la cuisson de poulet et le poisson chinchard sont restés stables. Il sied de noter également la stabilité des prix de la sardine à huile, l'huile de palme et les savons de lessive.

### Prix de gros de quelques produits à Kinshasa

N°	Nom de la variété	Libellé Unité	Semaine du 20 au 25 Juillet 2020	Semaine du 27 Juillet au 01 <sup>er</sup> Août 2020	Variations
			Prix moyens en CDF	Prix moyens en CDF	
1	Maïs secs décortiqués	Sac Bande verte	121083	120267	-0,674%
2	Riz importe	Sac 25 KG	40280	40428	0,369%
3	Riz local	Sac	108000	108100	0,093%
4	Farine de froment	Sac 45 KG	57777	57777	0,000%
5	Farine de maïs	Sac 25 KG	33261	33293	0,095%
6	Semoule	Sac 25 KG	30386	30386	0,000%
7	Mbanga - Ngombe	Carton	65671	67689	3,073%
8	Viande avec os - Ngombe	Carton	65500	66230	1,115%
9	Carbonade, Viande sans os	Carton	222443	222443	0,000%
10	côtelettes de porc	Carton	43812	43891	0,180%
11	Makoso - Ngulu	Carton	31760	32014	0,800%
12	Poulets frais congelés Pro	Carton	50943	51396	0,890%
13	Cuisse de poulet AR	Carton	36646	36646	0,000%
14	Mpiodi	Carton 20+	129267	129267	0,000%
15	Poissons sales Morues	Carton	111621	111815	0,174%
16	Sardine à huile	Carton	59240	59240	0,000%
17	Huile vegetale importee	Bidon 25 l	60751	60256	-0,814%
18	Huile de palme	Bidon 25 l	28173	28173	0,000%
19	Huile Vegetale locale	Bidon 25 l	59748	59288	-0,771%
20	Tomate fraîche	Caisse	69568	62500	-10,160%
21	Oignons	filet	43841	44283	1,008%
22	Cossettes de manioc	Sac Bande rouge	92077	92302	0,245%
23	Sucre cristallise	sac	92297	91181	-1,209%
24	Sel de cuisine, sel de table	sac	14563	14605	0,289%
25	Tomate en conserve	Carton	28793	29121	1,139%
26	Savon de lessive genie	Carton	11303	11303	0,000%
27	Savon de lessive le coq	Carton	12004	12004	0,000%
28	Charbon de bois	Sac Bande rouge	26206	26724	1,975%

### Evolution des prix de quelques produits alimentaires à Kinshasa (en CDF)

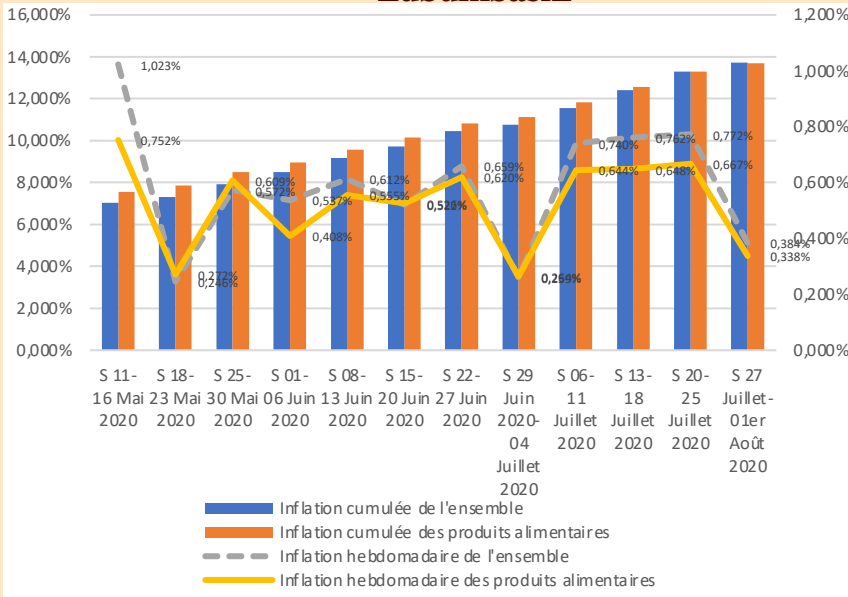


# Evolution des prix à Lubumbashi

Au cours de cette semaine, le taux d'inflation s'est situé à 0,384% contre 0,772% la semaine précédente. En cumul, l'inflation a atteint 13,718% et pourrait se situer à 24,065% en fin 2020.

## Section 1 : Inflation

### Evolution de l'inflation hebdomadaire et cumulée à Lubumbashi



## Section 2 : Suivi des prix de gros

La formation des prix de gros de cette semaine a été plus ou moins stable.

Outre les céréales tels que le riz importé, la farine de froment, les farines de maïs local ou importée; la carbonnade et l'huile de palme qui ont enregistré des hausses; l'abondance des oignons, des cossettes de manioc, du charbon de bois et du sucre cristallisé a entraîné des baisses de prix.

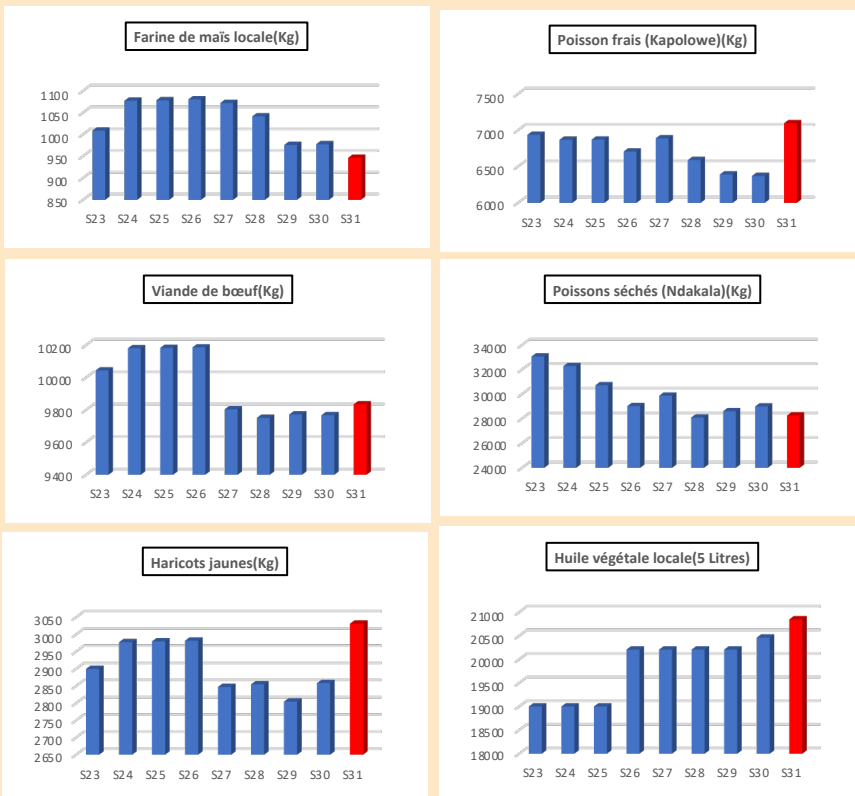
Par contre pour les autres viandes ; les poissons frais, fumés et salés; la pomme de terre; la tomate fraîche; la tomate en conserve et le sel de table; les prix sont restés stables.

### Prix de gros de quelques produits à Lubumbashi

N°	Nom de la variété	Libellé Unité	Semaine du 20 au 25 Juillet 2020	Semaine du 27 Juillet au 01er Août 2020	Variations
			Prix moyens en CDF	Prix moyens en CDF	
1	Riz importé	25 Kg	44797	44950	0,341%
2	Farine de froment	Sac de 25 Kg	42323	42664	0,807%
3	Farine de maïs locale	Sac de 25 Kg	23879	24662	3,279%
4	Farine de maïs importée	Sac de 25 Kg	22494	22664	0,755%
5	Carbonnade ou viande sans os (bœuf)	Carton de 20 Kg	183317	183333	0,009%
6	Cuisse de poulet	Carton de 15 Kg	50796	50796	0,000%
7	Poisson frais (Thomson)	Carton de 30 Kg	82500	82500	0,000%
8	Tilapia frais congelé	Carton de 10 Kg	32453	32453	0,000%
9	Poissons fumés (Sillures)	Seau	25833	25833	0,000%
10	Poissons fumés (Makoki)	Seau	33333	33333	0,000%
11	Poissons séchés (Ndakala)	Seau, Sac de 10 Kg	32000	32000	0,000%
12	Poissons salés (Bitoyo)	Coli de 30 à 60 Poissons	30000	30000	0,000%
13	Huile végétale importée	Bidon de 20 L	52053	52053	0,000%
14	Huile de palme	Bidon de 20 L	42733	43119	0,903%
15	Oignons	Filet de 10 Kg	19553	19201	-1,803%
16	Tomates fraîches	Caisse de 40 Kg	40560	40560	0,000%
17	Patates douces	Sac de 50 Kg	34760	34760	0,000%
18	Pomme de terre	Seau	11951	11951	0,000%
19	Cossettes de manioc	Sac de 80 Kg	46837	45331	-3,217%
20	Sucre cristallisé	Sac de 50 Kg	85041	84447	-0,698%
21	Sel de table	Carton de 20 Kg	95700	95700	0,000%
22	Tomate en conserve	Carton de 7 Kg	33432	33432	0,000%
23	Charbon de bois	Sac de 50 Kg	12497	12328	-1,352%
24	Savon de lessive	Carton de 18 Kg	26650	26650	0,000%

L'inflation des produits alimentaires est due entre autres à la hausse des prix des légumes (+0,781%), des laits, fromages et œufs (+0,609%), des fruits (+0,501%), des viandes (+0,418%), des poissons (+0,195%), des Pommes de terre, manioc, autres tubercules et bananes plantain (+0,192%) et des pains et des céréales (+0,175%).

### Evolution des prix moyens de quelques produits à Lubumbashi (en CDF)

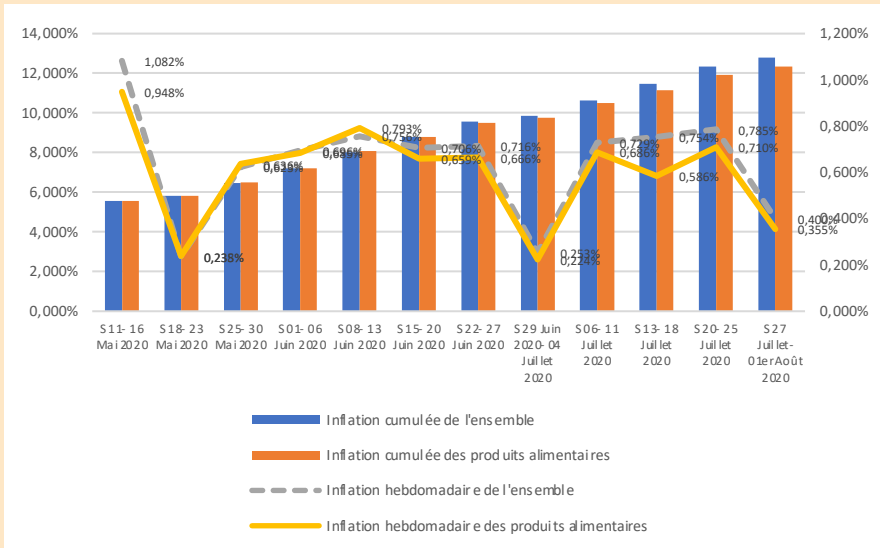


# Evolution des prix à Goma

Le taux d'inflation hebdomadaire au cours de la semaine du 27 juillet au 01<sup>er</sup> août 2020 s'est situé à 0,400% contre 0,785% la semaine précédente. En cumul, l'inflation a atteint 12,802%. Dans les mêmes conditions, l'inflation pourrait se situer à 22,393% à la fin de l'année.

## Section 1 : Inflation

### Evolution de l'inflation hebdomadaire et cumulée à Goma



## Section 2 : Suivi des prix de gros

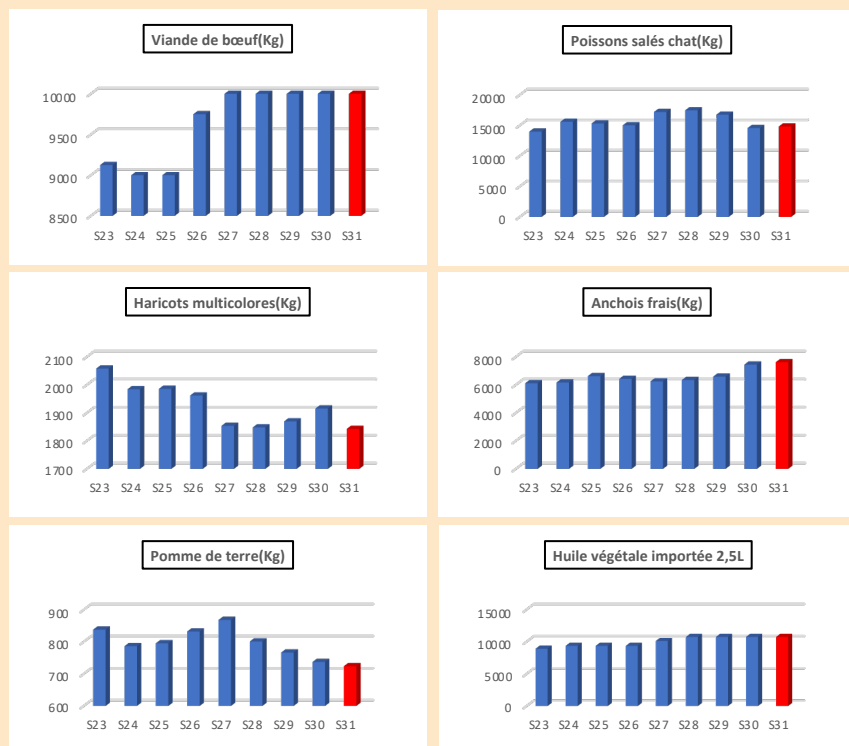
La semaine a connu une hausse des prix des produits importés, à savoir le riz importé, le sucre cristallisé, le poisson chinchard et la tomate en conserve. Cette accélération du rythme de formation des prix a été constatée également sur les poissons fumés et salés.

Par contre, on enregistre la baisse des prix de la farine de froment, de la semoule de maïs, du maïs sec décortiqué, de la pomme de terre, de la banane plantain et du tilapia frais.

Par ailleurs, les prix de certains produits sont restés stables, notamment le riz local, la farine de maïs, les haricots multicolores, le bois de chauffage, le charbon de bois, la patate douce, les oignons, le sel de cuisine et la tomate fraîche.

L'inflation des produits alimentaires a été portée par : les viandes (+0,728%), les légumes (+0,560%), les fruits (+0,540%), les laits, fromages et œufs (+0,425%), les poissons (+0,327%), les pommes de terre, manioc, autres tubercules et bananes plantain (+0,274%), les sels, épices, sauces et autres produits alimentaires (+0,233%) et les pains et les céréales (+0,140%).

### Evolution des prix de quelques produits à Goma (en CDF)



### Prix de gros de quelques produits à Goma

N°	Nom de la variété	Libellé Unité	Semaine du 20 au 25 Juillet 2020	Semaine du 27 Juillet au 01 <sup>er</sup> Août 2020	Variations
			Prix moyens en CDF	Prix moyens en CDF	
1	Riz importé	Sac de 25 kg	41249	41293	0,106%
2	Riz local	Sac de 100Kg	190000	190000	0,000%
3	Farine de maïs	Sac de 25kg	24000	24000	0,000%
4	Haricots multicolores	Sac de 100 kg	190439	190439	0,000%
5	Farine de froment	Sac de 25 kg	39756	39747	-0,023%
6	Semoule de maïs	Sac 25 kg	32319	29776	-7,868%
7	Sucre cristallisé	Sac de 50 Kg	78025	78213	0,241%
8	Maïs secs décortiqués	Sac de 100Kg	80664	80000	-0,823%
9	Pomme de terre	Sac de 100 kg	98000	90000	-8,163%
10	Bananes plantains fraîches	Regime Grand	16000	15667	-2,083%
11	Bois de chauffage	Stère	24700	24700	0,000%
12	Charbon de bois	Sac de 80 Kg	45997	45997	0,000%
13	Chinchards(Mpiodi)	Carton de 20 kg	83097	84209	1,338%
14	Cossettes de manioc	Sac de 100Kg	68000	68056	0,082%
15	Tilapia frais	Carton de 10 kg	38602	36912	-4,377%
16	Tilapia fumé	Tas de 20 pièces	54000	56000	3,704%
17	Machoiron (kabambale)	Carton de 10 kg	56000	60000	7,143%
18	Poisson chat fumé	Tas de 10 pièces	85000	86500	1,765%
19	Poissons salés chat	Tas de 10 pièces	92000	95000	3,261%
20	Patates douces	Sac	60000	60000	0,000%
21	Oignons	Bassin	42667	42667	0,000%
22	Sel de cuisine	Box de 20 kg	19500	19500	0,000%
23	Tomate en conserve	Carton de 100 pièces	35760	35807	0,131%
24	Tomates fraîches	Grand bassin	35000	35000	0,000%